



ALTREX ATLAS ANLEGELEITER

185,00 € - 334,87 € inkl. MwSt.

altrex ATLAS Anlegeleiter
Sprossenanzahl: 10 | 12 | 14 | 16
Arbeitshöhe: 3,85m - 5,40m
TÜV geprüft
10 Jahre Garantie

Artikelnummer: N / A

VARIATIONEN





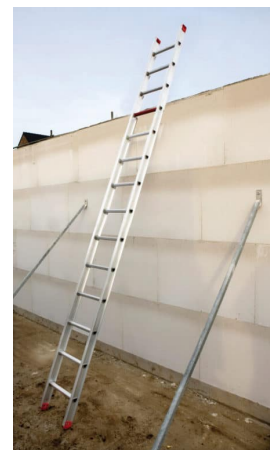
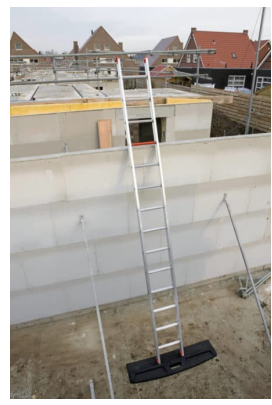
Bild	Artikelnummer	Beschreibung	Sprossen - Anzahl	Preis
	111016	Sprossen: 1 x 16 Leiterlänge: 4,50m max. Arbeitshöhe: 5,40m Gewicht: 10,00kg	16	334,87 € inkl. MwSt.
	111010	Sprossen: 1 x 10 Leiterlänge: 2,90m max. Arbeitshöhe: 3,85m Gewicht: 6,00kg	10	Allgemein 245,00-€ <u>185,00 €</u> inkl. MwSt.

Bild	Artikelnummer	Beschreibung	Sprossen - Anzahl	Preis
	111012	Sprossen: 1 x 12 Leiterlänge: 3,40m max. Arbeitshöhe: 4,35m Gewicht: 7,50kg	12	Allgemein 233,24 € <u>231,97 €</u> inkl. MwSt.
	111014	Sprossen: 1 x 14 Leiterlänge: 4,00m max. Arbeitshöhe: 4,90m Gewicht: 9,00kg	14	327,80 € inkl. MwSt.

GALERIEBILDER



BESCHREIBUNG

ALTREX ATLAS · PROFI-ALUMINIUM-LEITER · DIN EN 131

ALTREX ATLAS — ATLAS-SERIE AUS ALUMINIUM

Anlegeleiter und Mehrzweckleiter für Baustelle und Werkstatt — einzigartige D-Sprosse für stabilen Halt.

4,35 m

Max. Arbeitshöhe

1 x 12

Sprossen / Stufen

8,8 kg

Gewicht

DIN EN 131

Norm

TECHNISCHE DATEN — ALTREX ATLAS

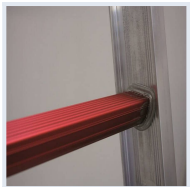
Eigenschaft	Wert
Produktname	Atlas Anlegeleiter - 1 x 12 Sprossen
Maximale Arbeitshöhe	4,35 m
Anzahl Sprossen	1 x 12
Tiefe der Lagerung	7,7 cm
Höhe der Lagerung	340 cm
Breite der Lagerung	83 cm
Bodenfläche (gegen die Fassade)	2,37 x 0,38 m x m
Maximale Stehhöhe	2,37 m

Länge	3,4 m
EAN-Code	8711563162914
Gewicht	8,8 kg
Serie	Atlas



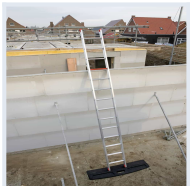
Hersteller-Bild: Altrex

WAS DIE ATLAS IM DETAIL KANN



Einzigartige tiefe D-Sprosse

Die Leiter verfügt über eine tiefe D-Sprosse, die es nur bei Altrex gibt. Die große rutschfeste Auftrittsfläche bietet mehr Platz und somit besseren Standkomfort.



Leichtes Gewicht

Durch das I-Profil ist diese Leiter eine der leichtesten ihrer Art. Praktisch bei häufigem Gebrauch.

STÄRKEN — WAS DIE ATLAS-SERIE AUSMACHT

- D-Sprosse mit spezieller Form — stabiler Halt und größere Auftrittsfläche als runde Sprossen.
- Breite Auftrittsfläche — besserer Stehkomfort bei längeren Arbeiten in Höhe.
- Platzsparende Lagerung — Tiefe nur 7,7 cm, passt hinter Türen oder in schmale Werkstattfächer.
- Robuste Bauweise für Baustelle und Werkstatt — tägliche Profi-Beanspruchung.
- Mehrzweck-Variante: Schiebeleiter, A-Stellung freistehend oder Anlegeleiter.

ORIGINAL-HERSTELLER-BESCHREIBUNG ALTREX

Die Atlas ist eine Anlegeleiter. Ideal für die Baustelle oder Werkstatt. Die einzigartige D-Sprosse bietet durch ihre spezielle Form stabilen Halt. Zudem bietet die breite Auftrittsfläche einen besseren Stehkomfort.

Die Atlas Anlegeleiter nimmt wenig Platz in Anspruch. Greifen Sie sie einfach, wenn Sie sie gerade brauchen.

Quelle: Altrex - Hersteller-Information.

TYPISCHE ANWENDUNGSBEREICHE

- Baustelle, Rohbau, Maurer, Stuckateure.
- Werkstatt — Wartung und Montage in Höhe.
- Maler, Trockenbau, Elektriker — Mehrzweck-Variante deckt alle Standardarbeiten ab.

NORM, KLASSE UND SICHERHEIT

Geprüft nach **DIN EN 131 (Tragfähigkeit 150 kg / Klasse Profi)**. Aluminium-Konstruktion, korrosionsbeständig für Innen- und Außeneinsatz. Die Hauptanwender-Variante ist für eine Belastung von **150 kg** ausgelegt (Profi-Klasse). Für den gewerblichen Einsatz unter Beachtung der **TRBS 2121-2 (Steigtechnik)**.

TYPISCHE ANWENDUNGSBEREICHE

- Baustelle, Rohbau, Maurer, Stuckateure.
- Werkstatt — Wartung und Montage in Höhe.
- Maler, Trockenbau, Elektriker — Mehrzweck-Variante deckt alle Standardarbeiten ab.

NORM, KLASSE UND SICHERHEIT

Geprüft nach **DIN EN 131 (Tragfähigkeit 150 kg / Klasse Profi)**. Aluminium-Konstruktion, korrosionsbeständig für Innen- und Außeneinsatz. Die Hauptanwender-Variante ist für eine Belastung von **150 kg** ausgelegt (Profi-Klasse). Für den gewerblichen Einsatz unter Beachtung der **TRBS 2121-2 (Steigtechnik)**.



EN 131

altrex ATLAS Anlegeleiter für Handwerk und Industrie

Die Bauleiter Atlas wurde speziell für verschiedene Arbeiten auf der Baustelle entwickelt. Die helle Leiter hat ein einzigartiges Leichtgewicht-Aluminium-Profil und ist für den intensiven professionellen Gebrauch geeignet. Die tiefen horizontalen D-Sprossen (37 mm) bieten zusätzlichen Halt für die Füße, wodurch bequem gearbeitet werden kann.

Atlas - Anlegeleiter für Handwerk und Industrie

Art.nr.	Sprossen		max.		Gewicht:
	Zahl		Arbeitshöhe	Lagerlänge	
111010	1 x 10		3,85m	2.90m	6,00kg
111012	1 x 12		4,35m	3.40m	7,50kg
111014	1 x 14		4,90m	4.00m	9,00kg
111016	1 x 16		5,40m	4.50m	10,00kg

Fragen zu diesem Modell? Wir beraten Sie persönlich.

Arbeitshöhe, Untergrund, Zubehör — sprechen Sie mit unserem Fachhandel.

☎ 02247 9029252 ✉ info@steigtechnik-systeme.de

ZUSÄTZLICHE INFORMATIONEN

Anlegeleiter-Typ	Anlegeleiter 1-teilig
Hersteller-Garantie	10 Jahre
Leiter-Typ	Anlegeleiter
Material	Aluminium
Normen	DIN EN 131
Sprossen - Anzahl	10, 12, 14, 16
Produktprüfung	TÜV - GS geprüfte Sicherheit
Stufe oder Sprosse	Sprossen