

## ASC ZIMMERFAHRGERÜST A-LINE - KLAPPGERÜST



569,00 € - 2.610,00 € inkl. MwSt.

Arbeitshöhe : 3,00m - 7,50m  
Länge x Breite: 2.00mx 0.75m  
Rollen: Ø160mm gummiert  
Gerüstklasse: 3  
Einsatzbereich: Handwerk  
TÜV geprüft

Artikelnummer: N / A

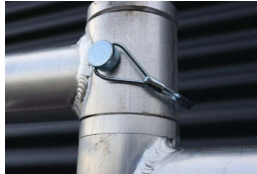


### VARIATIONEN

| Bild   | Artikelnummer  | Beschreibung  | Arbeitshöhe                        | Preis                  |
|--|----------------|---|------------------------------------|------------------------|
|   | KMA1-ohne-Luke | Arbeitshöhe: 3,00m Gerüsthöhe: 1,85m Standhöhe: 1,00m Laufrollen: Ø 150mm Plattform ohne Luke | 3.00 Meter - Gerüstbelag ohne Luke | 569,00 € inkl. MwSt.   |
|  | KMA2           | Arbeitshöhe: 3,85m Gerüsthöhe: 2,85m Standhöhe: 1,85m Laufrollen: Ø 150mm                     | 3.85 Meter                         | 1.199,00 € inkl. MwSt. |
|  | KMA3           | Arbeitshöhe: 4,70m Gerüsthöhe: 3,70m Standhöhe: 2,70m Laufrollen: Ø 150mm                     | 4.70 Meter                         | 1.395,00 € inkl. MwSt. |
|  | KMA4           | Arbeitshöhe: 5,70m Gerüsthöhe: 4,70m Standhöhe: 3,70m Laufrollen: Ø 150mm                     | 5.70 Meter                         | 1.945,00 € inkl. MwSt. |
|  | KMA5           | Arbeitshöhe: 6,50m Gerüsthöhe: 5,50m Standhöhe: 4,50m Laufrollen: Ø 150mm                     | 6.50 Meter                         | 2.139,00 € inkl. MwSt. |

| Bild   | Artikelnummer | Beschreibung  | Arbeitshöhe | Preis                  |
|--|---------------|---|-------------|------------------------|
|  | KMA6          | Arbeitshöhe: 7,50m Gerüsthöhe: 6,50m Standhöhe: 5,50m Laufrollen: Ø 150mm | 7.50 Meter  | 2.610,00 € inkl. MwSt. |

## GALERIEBILDER



## BESCHREIBUNG

ASC · A-LINE · DIN EN 1004-1

# ASC A-LINE — ZIMMERFAHRGERÜST KLAPPGERÜST, ARBEITSHÖHE BIS 5,80 M

Das **ASC A-Line** ist das kompakte Klappgerüst von ASC (Aluminium Scaffolding Company, Niederlande) — schneller Aufbau durch Klappkonstruktion, kompakter Transport. Plattform 0,75 × 1,90 m, ideal für mobile Profi-Einsätze mit häufigem Standortwechsel. **Aluminium-Konstruktion** nach **DIN EN 1004-1 Lastklasse 3** — 200 kg/m<sup>2</sup> Belastbarkeit für gewerblichen Profi-Einsatz nach TRBS 2121-1.

**bis 5,80 m**

Arbeitshöhe

**200 kg/m<sup>2</sup>**

Lastklasse 3

## Klapp

Zimmerfahrgerüst Klappgerüst

## ASC

Aluminium Scaffolding Company · NL

ARBEITSHÖHE

bis 5,80 m

PLATTFORMLÄNGE

1,90 m

PLATTFORMBREITE

0,75 m

BELASTBARKEIT

200 kg/m<sup>2</sup>

NORM

EN 1004-1

LINIE

A-Line

## ASC A-LINE — NIEDERLÄNDISCHE PROFI-KONSTRUKTION NACH DIN EN 1004-1

DIN EN  
1004-1  
Klasse 3

DIN EN 1004-1 Lastklasse 3

Zertifiziert nach **DIN EN 1004-1 Lastklasse 3** — Belastbarkeit 200 kg/m<sup>2</sup> (2,0 kN/m<sup>2</sup>), max. Plattformabstand 2,00 m. Gewerblicher Profi-Einsatz nach TRBS 2121-1 zugelassen.

Aluminium  
Profi-  
Konstruktion

Aluminium-Konstruktion

ASC fertigt aus **rostfreiem Aluminium** mit geschweißten Rahmenteilern — langlebige Profi-Konstruktion, geringes Gewicht der Einzelteile für einfaches Handling und Transport.

Klapp-  
Mechanik

## Schneller Klapp-Aufbau

Klappkonstruktion für schnellen Auf- und Abbau in Sekunden. Kompakter Transport im PKW oder Lieferwagen — mobile Profi-Einsätze mit häufigem Standortwechsel.

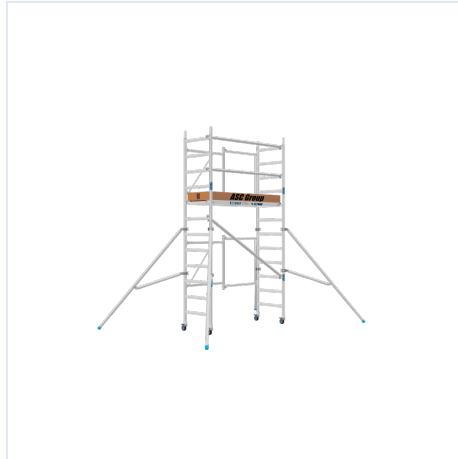
Made in  
Holland

## ASC — Aluminium Scaffolding Company

ASC ist niederländischer Hersteller von Aluminium-Rollgerüsten und Treppentürmen. Vollständiges Ersatzteil-Sortiment für Profi-Dauereinsatz.

## TECHNISCHE DATEN — ASC A-LINE 1,90 × 0,75 M

| Eigenschaft           | Wert  |
|-----------------------|---|
| Norm                  | DIN EN 1004-1 · Lastklasse 3 · 2,0 kN/m <sup>2</sup>                          |
| Max. Arbeitshöhe      | 5,80 m  |
| Plattformlänge        | 1,90 m  |
| Plattformbreite       | 0,75 m  |
| Belastbarkeit         | 200 kg/m <sup>2</sup> (Lastklasse 3 nach DIN EN 1004-1)                       |
| Max. Plattformabstand | 2,00 m  |
| Material              | Aluminium-Konstruktion (rostfrei)   |
| Aufstieg              | über Vertikalrahmen mit Sprossen  |
| Aufbau-Typ            | Klappgerüst (mobiler Transport)   |
| Fahrrollen            | 4 × Fahrrollen mit Feststellbremsen   |
| Sicherheits-System    | Geländerrahmen mit integrierter Knieleiste · Bordbretter zur Absturzsicherung |
| Hersteller            | ASC (Aluminium Scaffolding Company), Niederlande                              |



Hersteller-Bild: ASC / Alumexx

## STÄRKEN — WAS DAS ASC A-LINE AUSMACHT

- **DIN EN 1004-1 Lastklasse 3:** Zertifiziert nach DIN EN 1004-1 in der Lastklasse 3 — Belastbarkeit 200 kg/m<sup>2</sup> (2,0 kN/m<sup>2</sup>), gewerblicher Profi-Einsatz nach TRBS 2121-1 zugelassen.
- **Aluminium-Konstruktion:** Rostfreie Aluminium-Bauteile mit geschweißten Rahmenteilen — langlebige Verarbeitung, geringes Gewicht der Einzelteile für einfaches Handling.
- **Klappkonstruktion:** Schneller Auf- und Abbau in Sekunden, kompakter Transport im PKW oder Lieferwagen — ideal für mobile Profi-Einsätze.
- **Plattformgröße 1,90 × 0,75 m:** Schmale Bauform passt durch Standardtüren und in enge Räume.
- **Fahrrollen mit Feststellbremsen:** 4 Fahrrollen für mobile Standortwechsel, sicherer Stand durch Feststellbremsen an jeder Rolle.
- **Geländerrahmen mit Knieleiste:** Dreigeteilte Absturzsicherung nach DIN EN 1004-1 — Bordbretter, Knieleiste und Geländer-Oberholm.
- **Alle Bauteile als Ersatzteile:** Sämtliche Komponenten als Originalersatzteile bei ASC verfügbar — langlebige Profi-Investition mit Nachschub-Garantie.
- **Niederländische Konstruktion:** ASC (Aluminium Scaffolding Company) ist etablierter Hersteller von Aluminium-Rollgerüsten in den Niederlanden — Europäische Profi-Qualität.

## ANWENDUNGSBEREICHE

Das ASC A-Line ist Profi-Standard für gewerbliche Einsätze:

- Mobile Profi-Einsätze mit häufigem Standortwechsel — Klappkonstruktion für PKW-Transport
- Maler- und Tapezierarbeiten in Wohnräumen und Treppenhäusern
- Renovierung mit kurzen Aufbau- und Abbauzeiten
- Elektriker- und Installations-Arbeiten in engen Räumen
- Heimwerker und Profi-Einsatz mit Plattform 0,75 × 1,90 m

## NORM, KLASSE UND SICHERHEIT

Das ASC A-Line ist nach **DIN EN 1004-1** in der **Lastklasse 3** zertifiziert: Belastbarkeit 200 kg/m<sup>2</sup> (2,0 kN/m<sup>2</sup>), max. Plattformabstand 2,00 m. Für den gewerblichen Einsatz nach **TRBS**

**2121-1** zugelassen.

Vor jedem Einsatz erfolgt eine Sichtprüfung durch eine unterwiesene Person. ASC-Originalersatzteile direkt vom Hersteller mit langfristiger Verfügbarkeit.

## ASC-LINIEN IM VERGLEICH

ASC bietet mehrere Linien für unterschiedliche Profi-Einsätze:

| Linie              | Konstruktion                                     | Empfehlung   |
|--------------------|--|--|
| AGS Pro            | Profi-Rollgerüst (75/135), vorlaufendes Geländer | Profi-Dauereinsatz Bau und Industrie               |
| EURO               | Standard-Rollgerüst (75/135)                     | Solide Profi-Einsätze und Heimwerker               |
| BASIC Treppenturm  | Treppengerüst breit 1,35 m                       | Material-Transport, längerer Aufenthalt oben       |
| DELUXE Treppenturm | Premium-Treppengerüst breit 1,35 m               | Premium-Profi-Einsatz mit Komfort-Features         |
| Eco-Line / A-Line  | Klappgerüst, kompakter Transport                 | Mobile Profi-Einsätze mit häufigem Standortwechsel |
| Universal          | Modular ausbaubares System (breit + schmal)      | Flexible Konfiguration, modular erweiterbar        |

← Tabelle seitlich wischen für mehr →

Alle ASC-Gerüste sind nach **DIN EN 1004-1 Lastklasse 3** zertifiziert.

## PFLEGE, WARTUNG, ERSATZTEILE

Das ASC A-Line ist auf Profi-Dauereinsatz ausgelegt — Aluminium-Konstruktion rostfrei, alle Bauteile als Originalersatzteile bei ASC verfügbar:

- Aluminium-Bauteile rostfrei — Reinigung mit Wasser und mildem Reiniger genügt.
- Fahrrollen-Feststellbremsen monatlich auf Funktion prüfen, bei Verschleiß tauschen.
- Steckverbindungen und Schnellverschlüsse auf festen Sitz prüfen vor jedem Aufbau.
- Geländerrahmen mit Knieleiste auf Verformung prüfen — bei Anstoß-Schäden Teil austauschen.
- Originalersatzteile direkt vom ASC-Hersteller mit langfristiger Verfügbarkeit.

## ZUSÄTZLICHE INFORMATIONEN

|                            |  |
|----------------------------|--|
| <b>Arbeitshöhe</b>         | 3.00 Meter - Gerüstbelag ohne Luke, 3.85 Meter, 4.70 Meter, 5.70 Meter, 6.50 Meter, 7.50 Meter |
| <b>Hersteller-Garantie</b> | 2 Jahre  |
| <b>Gerüst-Typ</b>          | Klappgerüst   Zimmergerüst   |
| <b>Gerüstklasse</b>        | 3 - max. Belastung = 2,0 kN/m <sup>2</sup> (200kg/m <sup>2</sup> )                             |
| <b>Hersteller</b>          | ASC  |
| <b>Länge x Breite</b>      | 2,00m x 0,75m  |
| <b>Material</b>            | Aluminium  |
| <b>Normen</b>              | DIN EN 1004 (alt)  |
| <b>Plattform-Länge (m)</b> | + / - 2.00 Meter   |
| <b>Produktprüfung</b>      | TÜV - GS geprüfte Sicherheit   |
| <b>Wandstärke</b>          | 1,6mm  |
| <b>Plattform-Breite</b>    | einfache Breite  |
| <b>Einsatzbereich</b>      | Heimwerker & Handwerk  |
| <b>Gerüstbelag</b>         | HOLZ - Standard  |