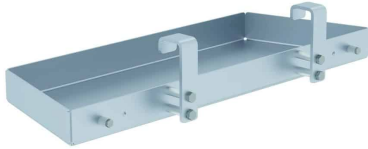


## GÜNZBURGER ABLAGESCHALEN

127,87 € - 208,29 € inkl. MwSt.



Artikelnummer: ABLGESCHLN

### VARIATIONEN

Bild	Artikelnummer	Beschreibung	Variante	Preis
	19273	Spezifikationen • max. Belastbarkeit: 10 kg • Gewicht: 1.7 kg	495x220	Allgemein <del>241,45 €</del> <u>127,87 €</u> inkl. MwSt.
	19274	Spezifikationen • max. Belastbarkeit: 10 kg • Gewicht: 1.7 kg	500x220	Allgemein <del>356,88 €</del> <u>191,51 €</u> inkl. MwSt.
	19276	Spezifikationen • max. Belastbarkeit: 10 kg • Gewicht: 1.7 kg	800x300	Allgemein <del>389,01 €</del> <u>208,29 €</u> inkl. MwSt.

### BESCHREIBUNG

#### FÜHRUNGSBESCHLAG UNTEN

- Inkl. Halterung und Befestigung
- Belastbarkeit: ca. 10kg
- Passend für Podesttreppen und Überbrückung 70° mit Bestell-Nr. 303404 - 303408



## ABLAGESCHALEN

Original MUNK Group / Günzburger Steigtechnik aus Heuchlingen (Baden-Württemberg). Mehr als 125 Jahre Erfahrung im Aluminium-Steigtechnik-Bau, Technologie- und Innovationsführer mit über 100 Patenten. Robust, sicher, made in Germany.

**MUNK Group · Günzburger**

Hersteller

**100+**

Patente

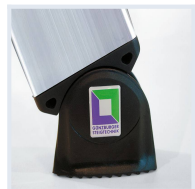
**15 Jahre**

Garantie

**DIN EN 131**

Norm

## WAS DIE ABLAGESCHALEN IM DETAIL KANN



### nivello-Leiterschuh

Patentierter nivello-Leiterschuh mit Niveau-Ausgleich — sicherer Stand auch auf unebenem Untergrund. Standard bei allen MUNK / Günzburger Leitern.



### Verbördelte Stufen-/Holmverbindung

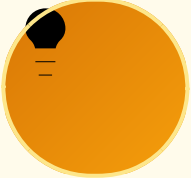
Hochfeste 4-fach Vernietung und Verbördelung der Stufen mit den Holmen — höhere Stabilität und längere Lebensdauer als geschraubte Verbindungen.

## WARUM MUNK GROUP / GÜNZBURGER STEIGTECHNIK?



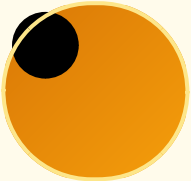
### 15 Jahre Garantie

15 Jahre Garantie auf Serienprodukte — MUNK Group steht hinter der Qualität.



### Über 100 Patente

Technologie- und Innovationsführer in der Steigtechnik mit mehr als 100 angemeldeten Patenten und Schutzrechten.



### Made in Germany

Zertifizierte Fertigung in Heuchlingen (Baden-Württemberg). Über 2.500 Produkte im Seriensortiment, 98 % sofort lieferbar.

## TYPISCHE ANWENDUNGSBEREICHE

- Vielseitig einsetzbar in Werkstatt, Industrie und Privatbereich.
- Profi-Qualität — Made in Germany.

## NORM, KLASSE UND SICHERHEIT

Geprüft nach **DIN EN 131 · Profi-Klasse 150 kg**. Aluminium-Konstruktion, korrosionsbeständig für Innen- und Außeneinsatz. Für den gewerblichen Einsatz unter Beachtung der **TRBS 2121-2 (Steigtechnik)**.



## Fragen zu diesem Modell? Wir beraten Sie persönlich.

Arbeitshöhe, Untergrund, Zubehör — sprechen Sie mit unserem Fachhandel.

 **02247 9029252**  [info@steigtechnik-systeme.de](mailto:info@steigtechnik-systeme.de)

Mo-Fr 8-17 Uhr · Steigtechnik Systeme Rheinland GmbH

## ZUSÄTZLICHE INFORMATIONEN

<b>Hersteller</b>	GÜNZBURGER STEIGTECHNIK
<b>Variante</b>	495×220, 500×220, 800×300