



GÜNZBURGER - ALU SCHIEBELEITER 2-TEILIG OHNE TRAVERSE

193,99 € - 541,69 € inkl. MwSt.

Sprossenanzahl:

2 x 6 | 2 x 8 | 2 x 10 | 2 x 12 | 2 x 14 | 2 x 16 | 2 x 18 | 2 x 20 | 2 x 24

Arbeitshöhe: 4,10m - 13,00m

Außenbreite: 420mm

DEKRA geprüft

15 Jahre Garantie

Artikelnummer: N / A

VARIATIONEN

Bild	Artikelnummer	Beschreibung	Sprossenanzahl	Preis
	20206		2 x 6	Allgemein 361,64 € <u>193,99 €</u> inkl. MwSt.
	20208		2 x 8	Allgemein 460,41 € <u>245,59 €</u> inkl. MwSt.
	20210		2 x 10	Allgemein 556,80 € <u>306,55 €</u> inkl. MwSt.

Bild	Artikelnummer	Beschreibung	Sprossenanzahl	Preis
	20212		2 x 12	Allgemein 644,86 € <u>354,21 €</u> inkl. MwSt.
	20214		2 x 14	Allgemein 751,96 € <u>412,18 €</u> inkl. MwSt.
	20216		2 x 16	Allgemein 862,75 € <u>450,29 €</u> inkl. MwSt.
	20218		2 x 18	Allgemein 1.037,68 € <u>541,69 €</u> inkl. MwSt.

BESCHREIBUNG

GÜNZBURGER ALU SCHIEBELEITER 2-TEILIG OHNE TRAVERSE

MUNK GROUP · GÜNZBURGER STEIGTECHNIK · SEIT 1899 · DIN EN 131

- ALU SCHIEBELEITER 2-TEILIG OHNE TRAVERSE

Original MUNK Group / Günzburger Steigtechnik aus Heuchlingen (Baden-Württemberg).
 Mehr als 125 Jahre Erfahrung im Aluminium-Steigtechnik-Bau, Technologie- und

Innovationsführer mit über 100 Patenten. Robust, sicher, made in Germany.

MUNK Group · Günzburger

Hersteller

100+

Patente

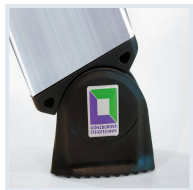
15 Jahre

Garantie

DIN EN 131

Norm

WAS DIE - ALU SCHIEBELEITER 2-TEILIG OHNE TRAVERSE IM DETAIL KANN



nivello-Leiterschuh

Patentierter nivello-Leiterschuh mit Niveau-Ausgleich — sicherer Stand auch auf unebenem Untergrund.
Standard bei allen MUNK / Günzburger Leitern.



Verbördelte Stufen-/Holmverbindung

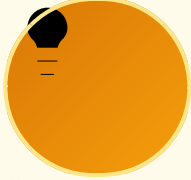
Hochfeste 4-fach Vernietung und Verbördelung der Stufen mit den Holmen — höhere Stabilität und längere Lebensdauer als geschraubte Verbindungen.

WARUM MUNK GROUP / GÜNZBURGER STEIGTECHNIK?



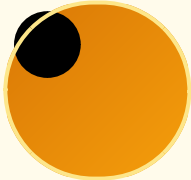
15 Jahre Garantie

15 Jahre Garantie auf Serienprodukte — MUNK Group steht hinter der Qualität.



Über 100 Patente

Technologie- und Innovationsführer in der Steigtechnik mit mehr als 100 angemeldeten Patenten und Schutzrechten.



Made in Germany

Zertifizierte Fertigung in Heuchlingen (Baden-Württemberg). Über 2.500 Produkte im Seriensortiment, 98 % sofort lieferbar.

TYPISCHE ANWENDUNGSBEREICHE

- Fassaden und höhere Arbeitsbereiche — stufenlos verstellbare Länge.
- Maler, Dachdecker, Reinigungsdienst.
- Wartung und Inspektion in größerer Höhe.

NORM, KLASSE UND SICHERHEIT

Geprüft nach **DIN EN 131 · Profi-Klasse 150 kg**. Aluminium-Konstruktion, korrosionsbeständig für Innen- und Außeneinsatz. Für den gewerblichen Einsatz unter Beachtung der **TRBS 2121-2 (Steigtechnik)**.

Arbeitshöhe	4.1 m	5.2 m	6 m	7.2 m	8.3 m	9.4 m	10.3 m	11.4 m
Stufen-/Sprossenanzahl	2x6 Sp.	2x8 Sp.	2x10 Sp.	2x12 Sp.	2x14 Sp.	2x16 Sp.	2x18 Sp.	2x20 Sp.
Stufen-/Sprossenhöhe	30 mm	30 mm	30 mm	30 mm	30 mm	30 mm	30 mm	30 mm
Stufen-/Sprossentiefe	30 mm	30 mm	30 mm	30 mm	30 mm	30 mm	30 mm	30 mm
Stufen-/Sprossenabstand	280 mm	280 mm	280 mm	280 mm	280 mm	280 mm	280 mm	280 mm
Länge eingefahren	1.94 m	2.5 m	3 m	3.62 m	4.14 m	4.74 m	5.3 m	5.86 m

Arbeitshöhe	4.1 m	5.2 m	6 m	7.2 m	8.3 m	9.4 m	10.3 m	11.4 m
Länge ausgefahren	2.96 m	4.08 m	4.92 m	6.04 m	7.22 m	8.34 m	9.18 m	10.3 m
Außenbreite	420 mm	420 mm	420 mm	420 mm	420 mm	420 mm	420 mm	420 mm
Traversenbreite	-	930 mm	930 mm	-	-	-	-	-
Holmhöhe	73 mm	73 mm	73 mm	73 mm	73 mm	85 mm	98 mm	98 mm
Holmbreite	25 mm	25 mm	25 mm	25 mm	25 mm	25 mm	25 mm	25 mm
Bauart	Zum Anlehnen 2-teilig	Zum Anlehnen 2-teilig	Zum Anlehnen 2-teilig	Zum Anlehnen 2-teilig	Zum Anlehnen 2-teilig	Zum Anlehnen 2-teilig	Zum Anlehnen 2-teilig	Zum Anlehnen 2-teilig
Gewicht	8 kg	10 kg	12.5 kg	14.5 kg	18.5 kg	22 kg	29 kg	32 kg
Transportmaß	1920 x 425 x 144 mm, 8 kg	2481 x 425 x 144 mm, 10 kg	3040 x 425 x 144 mm, 12.5 kg	3601 x 425 x 144 mm, 14.5 kg	4161 x 425 x 144 mm, 18.5 kg	4730 x 425 x 152 mm, 22 kg	5292 x 425 x 170 mm, 29 kg	5850 x 425 x 170 mm, 32 kg

Die Günstzburger Alu Schiebeleiter in Stichpunkten

- Sprossen-Schiebeleiter aus Aluminium
- Stabile Rechteckrohr-Holme
- Beidseitig geriffelte Vierkantsprossen 30 x 30 mm
- 4-fach gebördelte Sprossen-/Holmverbindung
- Einfache Höhenverstellung von Sprosse zu Sprosse dank Steckhaken mit automatisch einrastender Abhebesicherung
- Oberleiter ab Größe 2 x 14 Sprossen mit Wandlaufrollen
- Korrosionsbeständige Führungsbeschläge
- Oberleitern bis 3,0 m mit nivello® Leiterschuh
- Sprossenabstand: 280 mm
- Leiterbreite: 420 mm (ohne Traverse)
- nivello®-Leiterschuhe mit patentierter 2-Achsen-Neigungstechnik
- Maximale Belastung: 150 kg
- Hinweis: Anlegeleitern über 3,0 m dürfen nur dann ohne Traverse verwendet werden, wenn diese ausschließlich bestimmungsgemäß eingesetzt werden (z. B. fest eingebaut, mit Haken versehen, mit Gurt befestigt)

Fragen zu diesem Modell? Wir beraten Sie persönlich.

Arbeitshöhe, Untergrund, Zubehör — sprechen Sie mit unserem Fachhandel.

☎ 02247 9029252 ✉ info@steigtechnik-systeme.de

Mo-Fr 8-17 Uhr · Steigtechnik Systeme Rheinland GmbH

ZUSÄTZLICHE INFORMATIONEN

Anlegeleiter-Typ	Schiebeleiter 2-teilig
Einsatzbereich	Handwerk & Industrie
Hersteller-Garantie	15 Jahre
Hersteller	GÜNZBURGER STEIGTECHNIK
Leiter-Typ	Schiebeleiter
Material	Aluminium
Normen	DIN EN 131
Sprossenanzahl	2 x 6, 2 x 8, 2 x 10, 2 x 12, 2 x 14, 2 x 16, 2 x 18, 2 x 20, 2 x 24
Produktprüfung	DEKRA - GS geprüfte Sicherheit
Sprossen-Tiefe	30mm
Stufe oder Sprosse	Sprossen