



GÜNZBURGER ALU-ANLEGELEITER MIT NIVELLO®-TRAVERSE

125,59 € - 348,19 € inkl. MwSt.

Sprossenanzahl:
 6|8|10|12|14|16|18|20|24
 Arbeitshöhe: 3,00m - 8,10m
 Außenbreite: 420mm
 Dekra geprüft
 15 Jahre Garantie

Artikelnummer: N / A

VARIATIONEN




Bild	Artikelnummer	Beschreibung	Anzahl Sprossen:	Preis
	10306		6	Allgemein 230,74 € <u>125,59 €</u> inkl. MwSt.
	10308		8	Allgemein 254,54 € <u>138,03 €</u> inkl. MwSt.
	10310		10	Allgemein 279,53 € <u>156,48 €</u> inkl. MwSt.







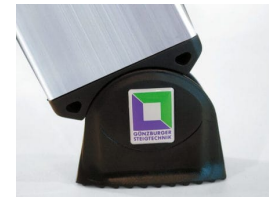
Bild	Artikelnummer	Beschreibung	Anzahl Sprossen:	Preis
	10312		12	Allgemein 303,33 € <u>163,52 €</u> inkl. MwSt.
	10314		14	Allgemein 352,12 € <u>189,02 €</u> inkl. MwSt.
	10316		16	Allgemein 412,81 € <u>220,72 €</u> inkl. MwSt.
	10318		18	Allgemein 473,50 € <u>252,43 €</u> inkl. MwSt.
	10320		20	Allgemein 535,38 € <u>294,95 €</u> inkl. MwSt.

Bild	Artikelnummer	Beschreibung	Anzahl Sprossen:	Preis
	10324		24	Allgemein 656,76 € <u>348,19 €</u> inkl. MwSt.

GALERIEBILDER



BESCHREIBUNG

GÜNZBURGER ALU-ANLEGELEITER MIT NIVELLO®-TRAVERSE

MUNK GROUP · GÜNZBURGER STEIGTECHNIK · SEIT 1899 · DIN EN 131

ALU-ANLEGELEITER MIT NIVELLO®-TRAVERSE

Original MUNK Group / Günzburger Steigtechnik aus Heuchlingen (Baden-Württemberg). Mehr als 125 Jahre Erfahrung im Aluminium-Steigtechnik-Bau, Technologie- und Innovationsführer mit über 100 Patenten. Robust, sicher, made in Germany.

MUNK Group · Günzburger

Hersteller

100+

Patente

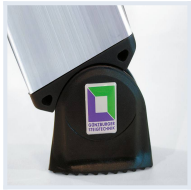
15 Jahre

Garantie

DIN EN 131

Norm

WAS DIE ALU-ANLEGELEITER MIT NIVELLO®-TRAVERSE IM DETAIL KANN



nivello-Leiterschuh

Patentierter nivello-Leiterschuh mit Niveau-Ausgleich — sicherer Stand auch auf unebenem Untergrund.
Standard bei allen MUNK / Günzburger Leitern.



Verbördelte Stufen-/Holmverbindung

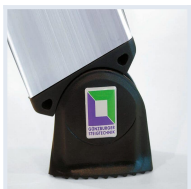
Hochfeste 4-fach Vernietung und Verbördelung der Stufen mit den Holmen — höhere Stabilität und längere Lebensdauer als geschraubte Verbindungen.



stabile Rechteckrohr-Holme



beidseitige geriffelte Vierkantsprossen 30 x 30 mm



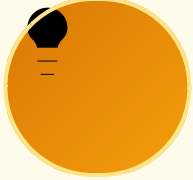
dauerhafte Sprossen-/Holmverbindung

WARUM MUNK GROUP / GÜNZBURGER STEIGTECHNIK?



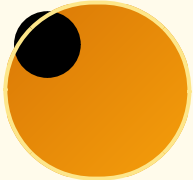
15 Jahre Garantie

15 Jahre Garantie auf Serienprodukte — MUNK Group steht hinter der Qualität.



Über 100 Patente

Technologie- und Innovationsführer in der Steigtechnik mit mehr als 100 angemeldeten Patenten und Schutzrechten.



Made in Germany

Zertifizierte Fertigung in Heuchlingen (Baden-Württemberg). Über 2.500 Produkte im Seriensortiment, 98 % sofort lieferbar.

TYPISCHE ANWENDUNGSBEREICHE

- Aufstieg zu Dach, Vordach, Fassade.
- Bauarbeiten, Sanierung, Lager-Hochregal.
- Schornsteinfeger, Dachdecker, Solarteure.

NORM, KLASSE UND SICHERHEIT

Geprüft nach **DIN EN 131 · Profi-Klasse 150 kg**. Aluminium-Konstruktion, korrosionsbeständig für Innen- und Außeneinsatz. Für den gewerblichen Einsatz unter Beachtung der **TRBS 2121-2 (Steigtechnik)**.

Vorteile der Günzburger Alu-Anlegeleiter mit nivello®-Traverse

- stabile Rechteckrohr-Holme
- beidseitige geriffelte Vierkantsprossen 30 x 30 mm
- dauerhafte Sprossen-/Holmverbindung
- rutschsichere nivello® -Leiterschuhe
- Außenbreite 420mm
- Sprossenabstand 280mm

- mit 0,85m breiter nivello®-Traverse und beidseitig rutschsicheren nivello®-Leiterschuh für extra sicheren Stand und hohe Arbeitssicherheit
- die nivello®-Traverse liegt lose bei und wird zweifach am unteren Holmende verschraubt

Die Günstzburger Alu-Anlegeleiter mit nivello®-Traverse in der Übersicht

Arbeitshöhe bis ca. m	3,00	3,60	4,10	4,70	5,30	5,80	6,40	6,90	8,10
Leiterlänge m	1,93	2,49	3,00	3,60	4,17	4,74	5,30	5,86	6,98
Traversenbreite mm	850	850	850	930	930	930	1200	1200	1200
Holmhöhe mm	58	58	58	58	58	73	73	85	98
Sprossenanzahl	6	8	10	12	14	16	18	20	24
Gewicht ca. kg	4,6	5,4	6,4	7,5	8,8	10,1	11,3	15,5	17,5
Bestell-Nr.	10306	10308	10310	10312	10314	10316	10318	10320	10324

Fragen zu diesem Modell? Wir beraten Sie persönlich.

Arbeitshöhe, Untergrund, Zubehör — sprechen Sie mit unserem Fachhandel.

 **02247 9029252**  info@steigtechnik-systeme.de

Mo-Fr 8-17 Uhr · Steigtechnik Systeme Rheinland GmbH

ZUSÄTZLICHE INFORMATIONEN

Anlegeleiter-Typ	Anlegeleiter 1-teilig
Anzahl Sprossen:	10, 12, 14, 16, 18, 20, 24, 6, 8
Einsatzbereich	Handwerk & Industrie
Hersteller-Garantie	15 Jahre
Hersteller	GÜNZBURGER STEIGTECHNIK
Leiter-Typ	Anlegeleiter
Material	Aluminium
Normen	DIN EN 131
Produktprüfung	DEKRA - GS geprüfte Sicherheit
Sprossen-Tiefe	30mm
Stufe oder Sprosse	Sprossen