



GÜNZBURGER STEIGTECHNIK - SPROSSEN-ANLEGELEITER OHNE TRAVERSE

86,42 € - 335,76 € inkl. MwSt.



Sprossenanzahl:
 6|8|10|12|14|16|18|20|24
 Arbeitshöhe: 3,00m - 8,10m
 Außenbreite: 420mm
 Dekra geprüft
 15 Jahre Garantie

Artikelnummer: N / A

VARIATIONEN









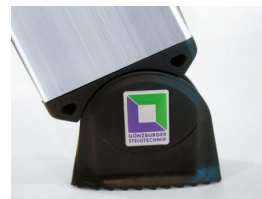
Bild	Artikelnummer	Beschreibung	Anzahl Sprossen:	Preis
	10006	Arbeitshöhe bis ca. (m) : 3,00 Leiterlänge (m) : 1,93 Holmhöhe (mm) : 58 Außenbreite (mm) : 420 Traversenbreite (cm) : - Sprossenabstand (mm) : 280 Gewicht ca. kg : 3,6	6	Allgemein 155,77 € <u>86,42 €</u> inkl. MwSt.
	10124	Arbeitshöhe bis ca. (m) : 8,10 Leiterlänge (m) : 6,98 Holmhöhe (mm) : 98 Außenbreite (mm) : 420 Traversenbreite (cm) : 120 Sprossenabstand (mm) : 280 Gewicht ca. kg : 16,5	24	Allgemein 632,96 € <u>335,76 €</u> inkl. MwSt.
	10008	Arbeitshöhe bis ca. (m) : 3,60 Leiterlänge (m) : 2,49 Holmhöhe (mm) : 58 Außenbreite (mm) : 420 Traversenbreite (cm) : - Sprossenabstand (mm) : 280 Gewicht ca. kg : 4,4	8	Allgemein 159,34 € <u>88,29 €</u> inkl. MwSt.
	10010	Arbeitshöhe bis ca. (m) : 4,10 Leiterlänge (m) : 3,00 Holmhöhe (mm) : 58 Außenbreite (mm) : 420 Traversenbreite (cm) : - Sprossenabstand (mm) : 280 Gewicht ca. kg : 5,4	10	Allgemein 191,47 € <u>105,08 €</u> inkl. MwSt.

Bild	Artikelnummer	Beschreibung	Anzahl Sprossen:	Preis
	10112	Arbeitshöhe bis ca. (m) : 4,70 Leiterlänge (m) : 3,60 Holmhöhe (mm) : 58 Außenbreite (mm) : 420 Traversenbreite (cm) : 930 Sprossenabstand (mm) : 280 Gewicht ca. kg : 6,5	12	Allgemein 279,53 € <u>151,09 €</u> inkl. MwSt.
	10114	Arbeitshöhe bis ca. (m) : 5,30 Leiterlänge (m) : 4,17 Holmhöhe (mm) : 58 Außenbreite (mm) : 420 Traversenbreite (cm) : 930 Sprossenabstand (mm) : 280 Gewicht ca. kg : 7,8	14	Allgemein 328,32 € <u>176,58 €</u> inkl. MwSt.
	10116	Arbeitshöhe bis ca. (m) : 5,80 Leiterlänge (m) : 4,74 Holmhöhe (mm) : 73 Außenbreite (mm) : 420 Traversenbreite (cm) : 930 Sprossenabstand (mm) : 280 Gewicht ca. kg : 9,1	16	Allgemein 389,01 € <u>208,29 €</u> inkl. MwSt.
	10118	Arbeitshöhe bis ca. (m) : 6,40 Leiterlänge (m) : 5,30 Holmhöhe (mm) : 73 Außenbreite (mm) : 420 Traversenbreite (cm) : 120 Sprossenabstand (mm) : 280 Gewicht ca. kg : 10,3	18	Allgemein 449,70 € <u>240,00 €</u> inkl. MwSt.
	10120	Arbeitshöhe bis ca. (m) : 6,90 Leiterlänge (m) : 5,86 Holmhöhe (mm) : 85 Außenbreite (mm) : 420 Traversenbreite (cm) : 120 Sprossenabstand (mm) : 280 Gewicht ca. kg : 14,5	20	Allgemein 511,58 € <u>282,07 €</u> inkl. MwSt.

GALERIEBILDER



BESCHREIBUNG

GÜNZBURGER STEIGTECHNIK ANLEGELEITER MIT STANDARD-TRAVERSE

MUNK GROUP · GÜNZBURGER STEIGTECHNIK · SEIT 1899 · DIN EN 131

STEIGTECHNIK - SPROSSEN-ANLEGELEITER OHNE TRAVERSE

Original MUNK Group / Günzburger Steigtechnik aus Heuchlingen (Baden-Württemberg). Mehr als 125 Jahre Erfahrung im Aluminium-Steigtechnik-Bau, Technologie- und Innovationsführer mit über 100 Patenten. Robust, sicher, made in Germany.

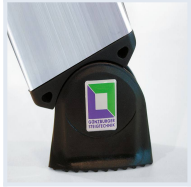
MUNK Group · Günzburger
Hersteller

100+
Patente

15 Jahre
Garantie

DIN EN 131
Norm

WAS DIE STEIGTECHNIK - SPROSSEN-ANLEGELEITER OHNE TRAVERSE IM DETAIL KANN



nivello-Leiterschuh

Patentierter nivello-Leiterschuh mit Niveau-Ausgleich — sicherer Stand auch auf unebenem Untergrund.
Standard bei allen MUNK / Günzburger Leitern.



Verbördelte Stufen-/Holmverbindung

Hochfeste 4-fach Vernietung und Verbördelung der Stufen mit den Holmen — höhere Stabilität und längere Lebensdauer als geschraubte Verbindungen.



stabile Rechteckrohr-Holme



beidseitige geriffelte Vierkantsprossen 30 x
30 mm



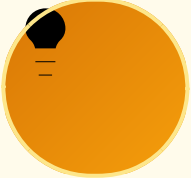
dauerhafte Sprossen-/Holmverbindung

WARUM MUNK GROUP / GÜNZBURGER STEIGTECHNIK?



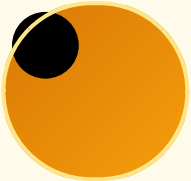
15 Jahre Garantie

15 Jahre Garantie auf Serienprodukte — MUNK Group steht hinter der Qualität.



Über 100 Patente

Technologie- und Innovationsführer in der Steigtechnik mit mehr als 100 angemeldeten Patenten und Schutzrechten.



Made in Germany

Zertifizierte Fertigung in Heuchlingen (Baden-Württemberg). Über 2.500 Produkte im Seriensortiment, 98 % sofort lieferbar.

TYPISCHE ANWENDUNGSBEREICHE

- Aufstieg zu Dach, Vordach, Fassade.
- Bauarbeiten, Sanierung, Lager-Hochregal.
- Schornsteinfeger, Dachdecker, Solarteure.

NORM, KLASSE UND SICHERHEIT

Geprüft nach **DIN EN 131 · Profi-Klasse 150 kg**. Aluminium-Konstruktion, korrosionsbeständig für Innen- und Außeneinsatz. Für den gewerblichen Einsatz unter Beachtung der **TRBS 2121-2 (Steigtechnik)**.

Vorteile der Günzburger Steigtechnik Anlegeleiter mit Standard-Traverse

- stabile Rechteckrohr-Holme
- beidseitige geriffelte Vierkantsprossen 30 x 30 mm
- dauerhafte Sprossen-/Holmverbindung
- rutschsichere nivello® -Leiterschuhe

- Außenbreite 420mm
- Sprossenabstand 280mm
- ab Ausführung 12 Sprossen inkl. Traverse

Die Günzburger Steigtechnik Anlegeleiter mit Standard-Traverse in der Übersicht

Arbeitshöhe bis ca. m	3,00	3,60	4,10	4,70	5,30	5,80	6,40	6,90	8,10
Leiterlänge m	1,93	2,49	3,00	3,60	4,17	4,74	5,30	5,86	6,98
Holmhöhe mm	58	58	58	58	58	73	73	85	98
Außenbreite mm	420	420	420	420	420	420	420	420	420
Traversenbreite mm	-	-	-	930	930	930	120	120	120
Sprossenabstand mm	280	280	280	280	280	280	280	280	280
Sprossenanzahl	6	8	10	12	14	16	18	20	24
Gewicht ca. kg	3,6	4,4	5,4	6,5	7,8	9,1	10,3	14,5	16,5
Bestell-Nr.	10006	10008	10010	10112	10114	10116	10118	10120	10124



HERSTELLER-INFORMATION

MUNK Group / Günzburger Steigtechnik (Made in Germany): Sprossen-Anlegeleiter ohne Traverse



Sprossen-Anlegeleiter aus Aluminium. Stabile Rechteckrohr-Holme.

[Alle MUNK / Günzburger Steigtechnik Leitern →](#)

Fragen zu diesem Modell? Wir beraten Sie persönlich.

Arbeitshöhe, Untergrund, Zubehör — sprechen Sie mit unserem Fachhandel.

ZUSÄTZLICHE INFORMATIONEN

Anlegeleiter-Typ	Anlegeleiter 1-teilig
Anzahl Sprossen:	10, 12, 14, 16, 18, 20, 24, 6, 8
Einsatzbereich	Handwerk & Industrie
Hersteller-Garantie	15 Jahre
Hersteller	GÜNZBURGER STEIGTECHNIK
Leiter-Typ	Anlegeleiter
Material	Aluminium
Normen	DIN EN 131
Produktprüfung	DEKRA - GS geprüfte Sicherheit
Sprossen-Tiefe	30mm
Stufe oder Sprosse	Sprossen