

## GÜNZBURGER - ARBEITSPODEST BEIDSEITIG BEGEHBAR HOLZ



Artikelnummer: N / A

### GALERIEBILDER



### BESCHREIBUNG

MUNK GROUP · GÜNZBURGER STEIGTECHNIK · SEIT 1899 · DIN EN 131

## - ARBEITSPODEST BEIDSEITIG BEGEHBAR HOLZ

Original MUNK Group / Günzburger Steigtechnik aus Heuchlingen (Baden-Württemberg). Mehr als 125 Jahre Erfahrung im Aluminium-Steigtechnik-Bau, Technologie- und Innovationsführer mit über 100 Patenten. Robust, sicher, made in Germany.

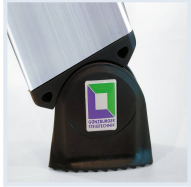
MUNK Group · Günzburger  
Hersteller

100+  
Patente

15 Jahre  
Garantie

DIN EN 131  
Norm

## WAS DIE - ARBEITSPODEST BEIDSEITIG BEGEHBAR HOLZ IM DETAIL KANN



nivello-Leiterschuh

Patentierter nivello-Leiterschuh mit Niveau-Ausgleich — sicherer Stand auch auf unebenem Untergrund.  
Standard bei allen MUNK / Günzburger Leitern.



Verbördelte Stufen-/Holmverbindung

Hochfeste 4-fach Vernietung und Verbördelung der Stufen mit den Holmen — höhere Stabilität und längere Lebensdauer als geschraubte Verbindungen.



Arbeitspodest aus Aluminium



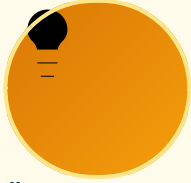
Stabile, verschweißte Rohrkonstruktion

## WARUM MUNK GROUP / GÜNZBURGER STEIGTECHNIK?



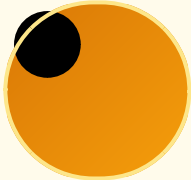
15 Jahre Garantie

15 Jahre Garantie auf Serienprodukte — MUNK Group steht hinter der Qualität.



### Über 100 Patente

Technologie- und Innovationsführer in der Steigtechnik mit mehr als 100 angemeldeten Patenten und Schutzrechten.



### Made in Germany

Zertifizierte Fertigung in Heuchlingen (Baden-Württemberg). Über 2.500 Produkte im Seriensortiment, 98 % sofort lieferbar.

## TYPISCHE ANWENDUNGSBEREICHE

- Mobile Podesttreppe mit oberer Standplatz.
- Industrie und Lager.

## NORM, KLASSE UND SICHERHEIT

Geprüft nach **DIN EN 131 · Profi-Klasse 150 kg**. Aluminium-Konstruktion, korrosionsbeständig für Innen- und Außeneinsatz. Für den gewerblichen Einsatz unter Beachtung der **TRBS 2121-2 (Steigtechnik)**.

## GÜNZBURGER - ARBEITSPODEST BEIDSEITIG BEGEHBAR HOLZ

- Arbeitspodest aus Aluminium
- Stabile, verschweißte Rohrkonstruktion
- 200 mm tiefe Stufen für einen sicheren Stand
- Obere Trittfläche: 400 x 300 mm
- Rutschfeste Kunststoffschuhe
- Leichte Montage (Versand erfolgt zerlegt)
- In verschiedenen Stufen- und Plattformauführungen erhältlich
- Industriequalität
- Maximale Belastung: 150 kg

### Das Günstzburger - Arbeitspodest beidseitig begehbar Holz in der Übersicht:

Arbeitshöhe	2,5 m	2,7 m	3 m
Stufen-/Sprossenanzahl	2x2 St.	2x3 St.	2x4 St.
Podesthöhe	0,49 m	0,73 m	0,97 m

Arbeitshöhe	2,5 m	2,7 m	3 m
Grundfläche Breite	0,54 m	0,59 m	0,64 m
Grundfläche Länge	0,73 m	1,15 m	1,5 m
Obere Trittfläche Breite	-	-	0,41 m
Obere Trittfläche Tiefe	-	-	0,3 m
Max. Belastbarkeit	150 kg	150 kg	150 kg
Stufenbelag	Holz	Holz	Holz
Gewicht	9,5 kg	13,3 kg	19,5 kg
Bestell-Nr.	50065	50066	50067

## Fragen zu diesem Modell? Wir beraten Sie persönlich.

Arbeitshöhe, Untergrund, Zubehör — sprechen Sie mit unserem Fachhandel.

 02247 9029252  [info@steigtechnik-systeme.de](mailto:info@steigtechnik-systeme.de)

Mo-Fr 8-17 Uhr · Steigtechnik Systeme Rheinland GmbH

## ZUSÄTZLICHE INFORMATIONEN

<b>Anzahl Stufen</b>	2×2, 2×3, 2×4
<b>Hersteller</b>	GÜNZBURGER STEIGTECHNIK
<b>Leiter-Typ</b>	Tritte und Podeste