

## GÜNZBURGER DACHLEITER ROTBRAUN

108,55 € - 159,06 € inkl. MwSt.

Artikelnummer: DCHLTRRT



### VARIATIONEN

Bild	Artikelnummer	Beschreibung	Anzahl Sprossen:	Preis
	11205	Dachleiter Anthrazitgrau • Leiterlänge: 1.96 m • Holmhöhe: 90 mm • Stufen-/Sprossenanzahl: 7 Sp. • Gewicht: 3.6 kg	7	Allgemein 205,75 € <u>108,55 €</u> inkl. MwSt.
	11206	Dachleiter Anthrazitgrau • Leiterlänge: 2.8 m • Holmhöhe: 90 mm • Stufen-/Sprossenanzahl: 7 Sp. • Gewicht: 5.2 kg	10	Allgemein 284,29 € <u>159,06 €</u> inkl. MwSt.

### BESCHREIBUNG

MUNK GROUP · GÜNZBURGER STEIGTECHNIK · SEIT 1899 · DIN EN 131

## DACHLEITER ROTBRAUN

Original MUNK Group / Günzburger Steigtechnik aus Heuchlingen (Baden-Württemberg). Mehr als 125 Jahre Erfahrung im Aluminium-Steigtechnik-Bau, Technologie- und Innovationsführer mit über 100 Patenten. Robust, sicher, made in Germany.

MUNK Group · Günzburger  
Hersteller

100+  
Patente

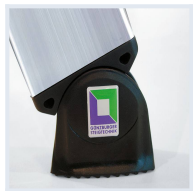
15 Jahre

Garantie

DIN EN 131

Norm

## WAS DIE DACHLEITER ROTBRAUN IM DETAIL KANN



### nivello-Leiterschuh

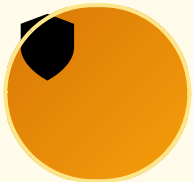
Patentierter nivello-Leiterschuh mit Niveau-Ausgleich — sicherer Stand auch auf unebenem Untergrund.  
Standard bei allen MUNK / Günzburger Leitern.



### Verbördelte Stufen-/Holmverbindung

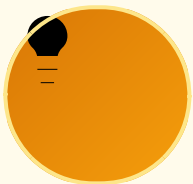
Hochfeste 4-fach Vernietung und Verbördelung der Stufen mit den Holmen — höhere Stabilität und längere Lebensdauer als geschraubte Verbindungen.

## WARUM MUNK GROUP / GÜNZBURGER STEIGTECHNIK?



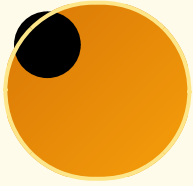
### 15 Jahre Garantie

15 Jahre Garantie auf Serienprodukte — MUNK Group steht hinter der Qualität.



### Über 100 Patente

Technologie- und Innovationsführer in der Steigtechnik mit mehr als 100 angemeldeten Patenten und Schutzrechten.



Made in Germany

Zertifizierte Fertigung in Heuchlingen (Baden-Württemberg). Über 2.500 Produkte im Seriensortiment, 98 % sofort lieferbar.

## TYPISCHE ANWENDUNGSBEREICHE

- Vielseitig einsetzbar in Werkstatt, Industrie und Privatbereich.
- Profi-Qualität — Made in Germany.

## NORM, KLASSE UND SICHERHEIT

Geprüft nach **DIN EN 131 · Profi-Klasse 150 kg**. Aluminium-Konstruktion, korrosionsbeständig für Innen- und Außeneinsatz. Für den gewerblichen Einsatz unter Beachtung der **TRBS 2121-2 (Steigtechnik)**.

## GÜNZBURGER DACHLEITER ROTBRAUN

- Passend für alle gängigen Dacheindeckungen und -neigungen von 22,5° bis 60°
- Holme aus stabilem Aluminiumprofil
- Mehrfach befestigte Sprossen mit kräftiger Riffelung für sicheren Stand
- Großer Abstand zwischen Dacheindeckung und Sprosse zum Schutz vor Schäden an der Dacheindeckung
- Integrierte Verbindungslaschen zum einfachen Anfügen von beliebig vielen Leiterteilen
- In drei Längen lieferbar (1,96 m / 2,80 m / 4,20 m)
- In Alu natur und vier Beschichtungen erhältlich (Ziegelrot, Rotbraun, Braun RAL 8028, Anthrazitgrau RAL 7016)
- Leiterbreite: 330 mm
- Sprossenabstand: 280 mm



## Fragen zu diesem Modell? Wir beraten Sie persönlich.

Arbeitshöhe, Untergrund, Zubehör — sprechen Sie mit unserem Fachhandel.

 **02247 9029252**  [info@steigtechnik-systeme.de](mailto:info@steigtechnik-systeme.de)

Mo-Fr 8-17 Uhr · Steigtechnik Systeme Rheinland GmbH

## ZUSÄTZLICHE INFORMATIONEN

<b>Anzahl Sprossen:</b>	10, 7
<b>Hersteller</b>	GÜNZBURGER STEIGTECHNIK
<b>Leiter-Typ</b>	Dachleiter