



GÜNZBURGER FÜHRUNGSBESCHLAG UNTEN FÜR 2-TEILIGE SEILZUGLEITERN

26,74 € - 36,06 € inkl. MwSt.

Artikelnummer: FÜBSCHGUNTN

VARIATIONEN

Bild	Artikelnummer	Beschreibung	Holmhöhe:	Preis
	19257	Spezifikationen • Gewicht: 6.8 kg	73	Allgemein 41,53-€ <u>26,74 €</u> inkl. MwSt.
	19258	Spezifikationen • Gewicht: 6.8 kg	85	Allgemein 49,86-€ <u>31,08 €</u> inkl. MwSt.
	19259	Spezifikationen • Gewicht: 6.8 kg	98	Allgemein 59,38-€ <u>36,06 €</u> inkl. MwSt.

BESCHREIBUNG

FÜHRUNGSBESCHLAG UNTEN

- Für Schiebe-, Seilzugleitern (Mehrzweck-Leiter gekröpft ohne Nummer)
- Bitte Leitertyp angeben
- Inkl. Befestigungsmaterial
- 1 Satz = 2 Stück



MUNK GROUP · GÜNZBURGER STEIGTECHNIK · SEIT 1899 · DIN EN 131

FÜHRUNGSBESCHLAG UNTEN FÜR 2-TEILIGE SEILZUGLEITERN

Original MUNK Group / Günzburger Steigtechnik aus Heuchlingen (Baden-Württemberg). Mehr als 125 Jahre Erfahrung im Aluminium-Steigtechnik-Bau, Technologie- und Innovationsführer mit über 100 Patenten. Robust, sicher, made in Germany.

MUNK Group · Günzburger

Hersteller

100+

Patente

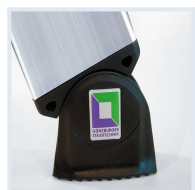
15 Jahre

Garantie

DIN EN 131

Norm

WAS DIE FÜHRUNGSBESCHLAG UNTEN FÜR 2-TEILIGE SEILZUGLEITERN IM DETAIL KANN



nivello-Leiterschuh

Patentierter nivello-Leiterschuh mit Niveau-Ausgleich — sicherer Stand auch auf unebenem Untergrund.

Standard bei allen MUNK / Günzburger Leitern.



Verbördelte Stufen-/Holmverbindung

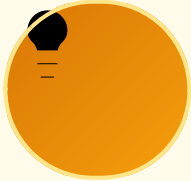
Hochfeste 4-fach Vernietung und Verbördelung der Stufen mit den Holmen — höhere Stabilität und längere Lebensdauer als geschraubte Verbindungen.

WARUM MUNK GROUP / GÜNZBURGER STEIGTECHNIK?



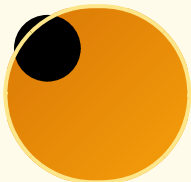
15 Jahre Garantie

15 Jahre Garantie auf Serienprodukte — MUNK Group steht hinter der Qualität.



Über 100 Patente

Technologie- und Innovationsführer in der Steigtechnik mit mehr als 100 angemeldeten Patenten und Schutzrechten.



Made in Germany

Zertifizierte Fertigung in Heuchlingen (Baden-Württemberg). Über 2.500 Produkte im Seriensortiment, 98 % sofort lieferbar.

TYPISCHE ANWENDUNGSBEREICHE

- Hohe Arbeitshöhen — einfaches Ausziehen per Seilzug.
- Fassaden, Industrie-Wartung.
- Schiebeleiter-Funktion mit komfortabler Einhand-Bedienung.

NORM, KLASSE UND SICHERHEIT

Geprüft nach **DIN EN 131** · **Profi-Klasse 150 kg**. Aluminium-Konstruktion, korrosionsbeständig für Innen- und Außeneinsatz. Für den gewerblichen Einsatz unter Beachtung der **TRBS 2121-2 (Steigtechnik)**.



Fragen zu diesem Modell? Wir beraten Sie persönlich.

Arbeitshöhe, Untergrund, Zubehör — sprechen Sie mit unserem Fachhandel.

 **02247 9029252**  info@steigtechnik-systeme.de

Mo-Fr 8-17 Uhr · Steigtechnik Systeme Rheinland GmbH

ZUSÄTZLICHE INFORMATIONEN

Hersteller GÜNZBURGER STEIGTECHNIK
Holmhöhe: 73, 85, 98