



**GÜNZBURGER - HANDLAUF ZUM SELBSTANBAU FÜR HOLMMASS 73 MM LÄNGE 1300 MM HÖHE 200 MM | 30290**

Allgemein 90,32 € 52,22 € inkl. MwSt.

Artikelnummer: 30290

**BESCHREIBUNG**

MUNK GROUP · GÜNZBURGER STEIGTECHNIK · SEIT 1899 · DIN EN 131

**- HANDLAUF ZUM SELBSTANBAU FÜR HOLMMASS 73 MM LÄNGE 1300 MM HÖHE 200 MM | 30290**

Original MUNK Group / Günzburger Steigtechnik aus Heuchlingen (Baden-Württemberg). Mehr als 125 Jahre Erfahrung im Aluminium-Steigtechnik-Bau, Technologie- und Innovationsführer mit über 100 Patenten. Robust, sicher, made in Germany.

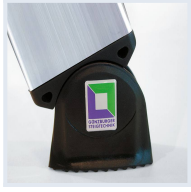
MUNK Group · Günzburger  
Hersteller

100+  
Patente

15 Jahre  
Garantie

DIN EN 131  
Norm

**WAS DIE - HANDLAUF ZUM SELBSTANBAU FÜR HOLMMASS 73 MM LÄNGE 1300 MM HOHE 200 MM | 30290 IM DETAIL KANN**



### nivello-Leiterschuh

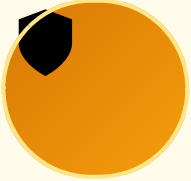
Patentierter nivello-Leiterschuh mit Niveau-Ausgleich — sicherer Stand auch auf unebenem Untergrund.  
Standard bei allen MUNK / Günzburger Leitern.



### Verbördelte Stufen-/Holmverbindung

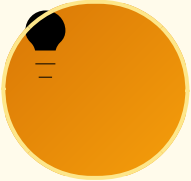
Hochfeste 4-fach Vernietung und Verbördelung der Stufen mit den Holmen — höhere Stabilität und längere Lebensdauer als geschraubte Verbindungen.

## WARUM MUNK GROUP / GÜNZBURGER STEIGTECHNIK?



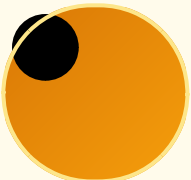
### 15 Jahre Garantie

15 Jahre Garantie auf Serienprodukte — MUNK Group steht hinter der Qualität.



### Über 100 Patente

Technologie- und Innovationsführer in der Steigtechnik mit mehr als 100 angemeldeten Patenten und Schutzrechten.



### Made in Germany

Zertifizierte Fertigung in Heuchlingen (Baden-Württemberg). Über 2.500 Produkte im Seriensortiment, 98 % sofort lieferbar.

## TYPISCHE ANWENDUNGSBEREICHE

- Vielseitig einsetzbar in Werkstatt, Industrie und Privatbereich.
- Profi-Qualität — Made in Germany.

### NORM, KLASSE UND SICHERHEIT

Geprüft nach **DIN EN 131 · Profi-Klasse 150 kg**. Aluminium-Konstruktion, korrosionsbeständig für Innen- und Außeneinsatz. Für den gewerblichen Einsatz unter Beachtung der **TRBS 2121-2 (Steigtechnik)**.

### HANDLAUF ZUM SELBSTANBAU FÜR HOLMMASS 73 MM, LÄNGE 1300 MM, HÖHE 200 MM

- nur für Leitern mit Holmmaß 73 mm

#### Spezifikationen

- Länge: 1300 mm
- Höhe: 200 mm
- Gewicht: 0,4 kg

## Fragen zu diesem Modell? Wir beraten Sie persönlich.

Arbeitshöhe, Untergrund, Zubehör — sprechen Sie mit unserem Fachhandel.

 **02247 9029252**  [info@steigtechnik-systeme.de](mailto:info@steigtechnik-systeme.de)

Mo-Fr 8-17 Uhr · Steigtechnik Systeme Rheinland GmbH

## ZUSÄTZLICHE INFORMATIONEN

**Hersteller**

GÜNZBURGER STEIGTECHNIK