



GÜNZBURGER - HOLMVERLÄNGERUNG FÜR RECHTECKROHRHOLME MIT HOLMHÖHE 58 MM | 19914

Allgemein ~~79,61 €~~ **46,62 €** inkl. MwSt.

Artikelnummer: 19914

BESCHREIBUNG

MUNK GROUP · GÜNZBURGER STEIGTECHNIK · SEIT 1899 · DIN EN 131

- HOLMVERLÄNGERUNG FÜR RECHTECKROHRHOLME MIT HOLMHÖHE 58 MM | 19914

Original MUNK Group / Günzburger Steigtechnik aus Heuchlingen (Baden-Württemberg).
Mehr als 125 Jahre Erfahrung im Aluminium-Steigtechnik-Bau, Technologie- und
Innovationsführer mit über 100 Patenten. Robust, sicher, made in Germany.

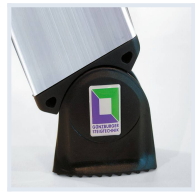
MUNK Group · Günzburger
Hersteller

100+
Patente

15 Jahre
Garantie

DIN EN 131
Norm

WAS DIE - HOLMVERLÄNGERUNG FÜR RECHTECKROHRHOLME MIT HOLMHÖHE 58 MM | 19914 IM DETAIL KANN



nivello-Leiterschuh

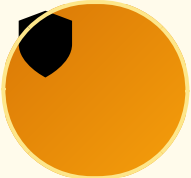
Patentierter nivello-Leiterschuh mit Niveau-Ausgleich — sicherer Stand auch auf unebenem Untergrund. Standard bei allen MUNK / Günzburger Leitern.



Verbördelte Stufen-/Holmverbindung

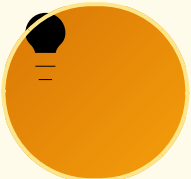
Hochfeste 4-fach Vernietung und Verbördelung der Stufen mit den Holmen — höhere Stabilität und längere Lebensdauer als geschraubte Verbindungen.

WARUM MUNK GROUP / GÜNZBURGER STEIGTECHNIK?



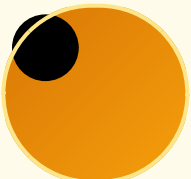
15 Jahre Garantie

15 Jahre Garantie auf Serienprodukte — MUNK Group steht hinter der Qualität.



Über 100 Patente

Technologie- und Innovationsführer in der Steigtechnik mit mehr als 100 angemeldeten Patenten und Schutzrechten.



Made in Germany

Zertifizierte Fertigung in Heuchlingen (Baden-Württemberg). Über 2.500 Produkte im Sortiment, 98 % sofort lieferbar.

TYPISCHE ANWENDUNGSBEREICHE

- Vielseitig einsetzbar in Werkstatt, Industrie und Privatbereich.
- Profi-Qualität — Made in Germany.

NORM, KLASSE UND SICHERHEIT

Geprüft nach **DIN EN 131 · Profi-Klasse 150 kg**. Aluminium-Konstruktion, korrosionsbeständig für Innen- und Außeneinsatz. Für den gewerblichen Einsatz unter Beachtung der **TRBS 2121-2 (Steigtechnik)**.

HOLMVERLÄNGERUNG FÜR RECHTECKROHRHOLME MIT HOLMHÖHE 58 MM

- Sicherer Stand auf unebenem Boden
- Höhenverstellbar, kann bei Bedarf mühelos am Holm befestigt werden
- Verstellbereich max. 375 mm

Fragen zu diesem Modell? Wir beraten Sie persönlich.

Arbeitshöhe, Untergrund, Zubehör — sprechen Sie mit unserem Fachhandel.

 **02247 9029252**  info@steigtechnik-systeme.de

Mo-Fr 8-17 Uhr · Steigtechnik Systeme Rheinland GmbH

ZUSÄTZLICHE INFORMATIONEN

Hersteller

GÜNZBURGER STEIGTECHNIK