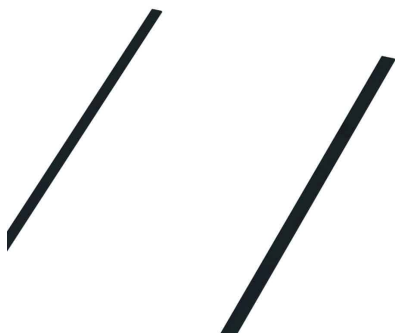


GÜNZBURGER KUNSTSTOFF- AUFLAGE FÜR DACHLEITER

13,22 € - 17,09 € inkl. MwSt.

Artikelnummer: KSALDL



VARIATIONEN

Bild	Artikelnummer	Beschreibung	Länge (m)	Preis
	11211	Kunststoff-Auflage für Dachleiter Länge 1,96 m • Gewicht: 0.08 kg	1.96	Allgemein 29,63 € <u>13,22 €</u> inkl. MwSt.
	11212	Kunststoff-Auflage für Dachleiter Länge 2,80 m • Gewicht: 0.11 kg	2.8	Allgemein 36,77 € <u>17,09 €</u> inkl. MwSt.

BESCHREIBUNG

KUNSTSTOFF-AUFLAGE FÜR DACHLEITER

- Selbstklebende Auflage aus schwarzem EPDM-Kunststoff für Dachleitern zum Schutz der Ziegel
- Empfehlenswert bei glasierten Dachziegeln, da diese gegen mechanische Belastungen besonders anfällig sind
- Einfache Montage
- 1 Satz = 2 Stück



KUNSTSTOFF-AUFLAGE FÜR DACHLEITER

Original MUNK Group / Günzburger Steigtechnik aus Heuchlingen (Baden-Württemberg). Mehr als 125 Jahre Erfahrung im Aluminium-Steigtechnik-Bau, Technologie- und Innovationsführer mit über 100 Patenten. Robust, sicher, made in Germany.

MUNK Group · Günzburger

Hersteller

100+

Patente

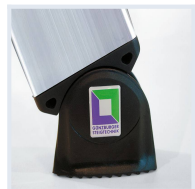
15 Jahre

Garantie

DIN EN 131

Norm

WAS DIE KUNSTSTOFF-AUFLAGE FÜR DACHLEITER IM DETAIL KANN



nivello-Leiterschuh

Patentierter nivello-Leiterschuh mit Niveau-Ausgleich — sicherer Stand auch auf unebenem Untergrund. Standard bei allen MUNK / Günzburger Leitern.



Verbördelte Stufen-/Holmverbindung

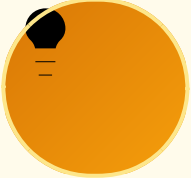
Hochfeste 4-fach Vernietung und Verbördelung der Stufen mit den Holmen — höhere Stabilität und längere Lebensdauer als geschraubte Verbindungen.

WARUM MUNK GROUP / GÜNZBURGER STEIGTECHNIK?



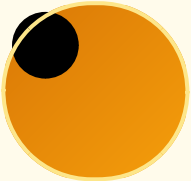
15 Jahre Garantie

15 Jahre Garantie auf Serienprodukte — MUNK Group steht hinter der Qualität.



Über 100 Patente

Technologie- und Innovationsführer in der Steigtechnik mit mehr als 100 angemeldeten Patenten und Schutzrechten.



Made in Germany

Zertifizierte Fertigung in Heuchlingen (Baden-Württemberg). Über 2.500 Produkte im Seriensortiment, 98 % sofort lieferbar.

TYPISCHE ANWENDUNGSBEREICHE

- Vielseitig einsetzbar in Werkstatt, Industrie und Privatbereich.
- Profi-Qualität — Made in Germany.

NORM, KLASSE UND SICHERHEIT

Geprüft nach **DIN EN 131 · Profi-Klasse 150 kg**. Aluminium-Konstruktion, korrosionsbeständig für Innen- und Außeneinsatz. Für den gewerblichen Einsatz unter Beachtung der **TRBS 2121-2 (Steigtechnik)**.



Fragen zu diesem Modell? Wir beraten Sie persönlich.

Arbeitshöhe, Untergrund, Zubehör — sprechen Sie mit unserem Fachhandel.

 **02247 9029252**  info@steigtechnik-systeme.de

Mo-Fr 8-17 Uhr · Steigtechnik Systeme Rheinland GmbH

ZUSÄTZLICHE INFORMATIONEN

Hersteller	GÜNZBURGER STEIGTECHNIK
Länge (m)	1.96, 2.8