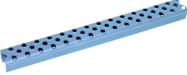
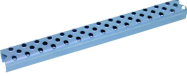
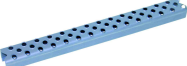


GÜNZBURGER LOCHSPROSSE EDELSTAHL

21,60 € - 30,47 € inkl. MwSt.

Artikelnummer: LCHPRSEDLSTL

VARIATIONEN

Bild	Artikelnummer	Beschreibung	Länge(mm):	Preis
	19119	Spezifikationen • Länge: 0.3 m • Gewicht: 0.36 kg	300	Allgemein 45,10-€ <u>28,60 €</u> inkl. MwSt.
	19120	Spezifikationen • Länge: 0.4 m • Gewicht: 0.7 kg	400	Allgemein 45,10-€ <u>21,60 €</u> inkl. MwSt.
	19126	Spezifikationen • Länge: 0.47 m • Gewicht: 0.54 kg	470	Allgemein 48,67-€ <u>30,47 €</u> inkl. MwSt.

BESCHREIBUNG

LOCHSPROSSE EDELSTAHL

- Auftrittbreite 29 mm, Loch Ø 6 mm
- Nur in genannten Längen lieferbar
- Ausführung in Stahl blank oder Edelstahl 1.4571



MUNK GROUP · GÜNZBURGER STEIGTECHNIK · SEIT 1899 · DIN EN 131

LOCHSPROSSE EDELSTAHL

Original MUNK Group / Günzburger Steigtechnik aus Heuchlingen (Baden-Württemberg).

Mehr als 125 Jahre Erfahrung im Aluminium-Steigtechnik-Bau, Technologie- und Innovationsführer mit über 100 Patenten. Robust, sicher, made in Germany.

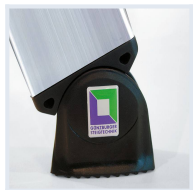
MUNK Group · Günzburger
Hersteller

100+
Patente

15 Jahre
Garantie

DIN EN 131
Norm

WAS DIE LOCHSPROSSE EDELSTAHL IM DETAIL KANN



nivello-Leiterschuh

Patentierter nivello-Leiterschuh mit Niveau-Ausgleich — sicherer Stand auch auf unebenem Untergrund. Standard bei allen MUNK / Günzburger Leitern.



Verbördelte Stufen-/Holmverbindung

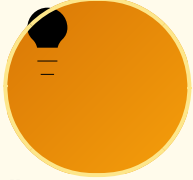
Hochfeste 4-fach Vernietung und Verbördelung der Stufen mit den Holmen — höhere Stabilität und längere Lebensdauer als geschraubte Verbindungen.

WARUM MUNK GROUP / GÜNZBURGER STEIGTECHNIK?



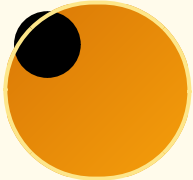
15 Jahre Garantie

15 Jahre Garantie auf Serienprodukte — MUNK Group steht hinter der Qualität.



Über 100 Patente

Technologie- und Innovationsführer in der Steigtechnik mit mehr als 100 angemeldeten Patenten und Schutzrechten.



Made in Germany

Zertifizierte Fertigung in Heuchlingen (Baden-Württemberg). Über 2.500 Produkte im Seriensortiment, 98 % sofort lieferbar.

TYPISCHE ANWENDUNGSBEREICHE

- Vielseitig einsetzbar in Werkstatt, Industrie und Privatbereich.
- Profi-Qualität — Made in Germany.

NORM, KLASSE UND SICHERHEIT

Geprüft nach **DIN EN 131 · Profi-Klasse 150 kg**. Aluminium-Konstruktion, korrosionsbeständig für Innen- und Außeneinsatz. Für den gewerblichen Einsatz unter Beachtung der **TRBS 2121-2 (Steigtechnik)**.



Fragen zu diesem Modell? Wir beraten Sie persönlich.

Arbeitshöhe, Untergrund, Zubehör — sprechen Sie mit unserem Fachhandel.

 02247 9029252  info@steigtechnik-systeme.de

Mo-Fr 8-17 Uhr · Steigtechnik Systeme Rheinland GmbH

ZUSÄTZLICHE INFORMATIONEN

Hersteller	GÜNZBURGER STEIGTECHNIK
Länge(mm):	300, 400, 470