



GÜNZBURGER MEHRZWECKLEITER 3-TEILIG

360,00 € - 620,65 € inkl. MwSt.

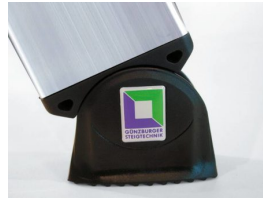
Günzburger Steigtechnik Mehrzweckleiter
Sprossenanzahl: 3 x 7 | 3 x 9 | 3 x 11 | 3 x 13
Arbeitshöhe: 6.10m - 10.60m
Treppengängigkeit: JA
TÜV / DEKRA geprüft
15 Jahre Garantie
nivello - Traverse

Artikelnummer: N / A

VARIATIONEN

Bild	Artikelnummer	Beschreibung	SPROSSENANZAHL	Preis
	11144	Arbeitshöhe bis ca. (m) : 10,60 Sprossenanzahl : 3 x 13 Leiterlänge ausgefahren als 3-teilige Anlegeleiter ca. (m) : 9,50 Leiterlänge eingefahren ca. (m) : 3,90 Leiterlänge als Stehleiter mit Steckteil ca. (m) : 6,30 Holmabmessungen (mm) : 98 x 25 Traversenbreite ca. (m) : 1,10 Gewicht ca. (kg) : 36,00	3 x 13	simple 1.188,81 € <u>620,65 €</u> inkl. MwSt.
	11109	Arbeitshöhe bis ca. (m) : 8,90 Sprossenanzahl : 3 x 11 Leiterlänge ausgefahren als 3-teilige Anlegeleiter ca. (m) : 7,80 Leiterlänge eingefahren ca. (m) : 3,30 Leiterlänge als Stehleiter mit Steckteil ca. (m) : 5,50 Holmabmessungen (mm) : 85 x 25 Traversenbreite ca. (m) : 1,10 Gewicht ca. (kg) : 27,40	3 x 11	simple 1.009,12 € <u>526,76 €</u> inkl. MwSt.
	11108	Arbeitshöhe bis ca. (m) : 7,80 Sprossenanzahl : 3 x 9 Leiterlänge ausgefahren als 3-teilige Anlegeleiter ca. (m) : 6,70 Leiterlänge eingefahren ca. (m) : 2,70 Leiterlänge als Stehleiter mit Steckteil ca. (m) : 4,70 Holmabmessungen (mm) : 73 x 25 Traversenbreite ca. (m) : 1,10 Gewicht ca. (kg) : 21,50	3 x 9	simple 807,89 € <u>427,16 €</u> inkl. MwSt.
	11107	Arbeitshöhe bis ca. (m) : 6,10 Sprossenanzahl : 3 x 7 Leiterlänge ausgefahren als 3-teilige Anlegeleiter ca. (m) : 5,00 Leiterlänge eingefahren ca. (m) : 2,20 Leiterlänge als Stehleiter mit Steckteil ca. (m) : 3,60 Holmabmessungen (mm) : 73 x 25 Traversenbreite ca. (m) : 0,85 Gewicht ca. (kg) : 16,50	3 x 7	simple 679,37 € <u>360,00 €</u> inkl. MwSt.

GALERIEBILDER



BESCHREIBUNG

GÜNZBURGER MEHRZWECKLEITER 3-TEILIG

MUNK GROUP · GÜNZBURGER STEIGTECHNIK · SEIT 1899 · DIN EN 131

MEHRZWECKLEITER 3-TEILIG

Original MUNK Group / Günzburger Steigtechnik aus Heuchlingen (Baden-Württemberg). Mehr als 125 Jahre Erfahrung im Aluminium-Steigtechnik-Bau, Technologie- und Innovationsführer mit über 100 Patenten. Robust, sicher, made in Germany.

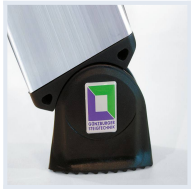
MUNK Group · Günzburger
Hersteller

100+
Patente

15 Jahre
Garantie

DIN EN 131
Norm

WAS DIE MEHRZWECKLEITER 3-TEILIG IM DETAIL KANN



nivello-Leiterschuh

Patentierter nivello-Leiterschuh mit Niveau-Ausgleich — sicherer Stand auch auf unebenem Untergrund.
Standard bei allen MUNK / Günzburger Leitern.

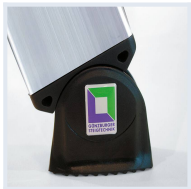


Verbördelte Stufen-/Holmverbindung

Hochfeste 4-fach Vernietung und Verbördelung der Stufen mit den Holmen — höhere Stabilität und längere Lebensdauer als geschraubte Verbindungen.



Einsetzbar als 1-,2- oder 3-teilige Anlege-/Schiebeleiter



Als Stehleiter mit und ohne Aufsteckteil



Als treppengängige Leiter verwendbar



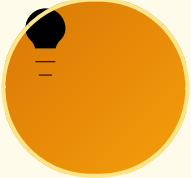
Hohe Standsicherheit durch Spreizsicherung mit
2 hochfesten Perlongurten und lösbarer Metallstrebe

WARUM MUNK GROUP / GÜNZBURGER STEIGTECHNIK?



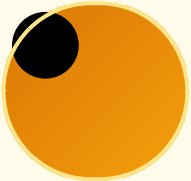
15 Jahre Garantie

15 Jahre Garantie auf Serienprodukte — MUNK Group steht hinter der Qualität.



Über 100 Patente

Technologie- und Innovationsführer in der Steigtechnik mit mehr als 100 angemeldeten Patenten und Schutzrechten.



Made in Germany

Zertifizierte Fertigung in Heuchlingen (Baden-Württemberg). Über 2.500 Produkte im Seriensortiment, 98 % sofort lieferbar.

TYPISCHE ANWENDUNGSBEREICHE

- Vielseitig: Anlege-, Schiebe- oder A-Stellung freistehend.
- Heimwerker und Profi — eine Leiter für viele Aufgaben.
- Werkstatt, Garten, Renovierung.

NORM, KLASSE UND SICHERHEIT

Geprüft nach **DIN EN 131 · Profi-Klasse 150 kg**. Aluminium-Konstruktion, korrosionsbeständig für Innen- und Außeneinsatz. Für den gewerblichen Einsatz unter Beachtung der **TRBS 2121-2 (Steigtechnik)**.

Die Günstzburger Steigtechnik Aluminium Mehrzweckleiter 3-teilig ist einsetzbar als 1-, 2-, oder 3-teilige Anlegeleiter / Schiebeleiter, als Stehleiter mit und ohne Aufsteckteil, als treppengängige Leiter.

Die Günstzburger Mehrzweckleiter aus hochwertigem Aluminium ist eine absolute Profi-Leiter mit cleveren Details. Neben der Standardfunktionen der 3-teiligen Mehrzweckleiter ist die Alu Leiter von Günstzburger auch auf Treppen einsetzbar. Die Standardfunktionen einer 3-teiligen Mehrzweckleiter sind die Verwendung als Anlegeleiter / Schiebeleiter, der Aufbau als

Stehleiter, also Bockleiter oder als Stehleiter mit Aufsteckteil - A-Leiter genannt. Diese Mehrzweckleiter ist neben den 2 hochfesten Perlongurten auch mit einer Metallstrebe ausgestattet. Diese lässt sich per Druckmechanismus vom Holm lösen und einhaken. Die Metallstrebe bringt ein zusätzliches Plus an Sicherheit. Das Aushängeschild sind jedoch die patentierten nivello®-Leiterfüße. Diese Leiterfüße sind mit einem Gelenk ausgestattet und bringt 2 wichtige Funktionen mit sich. Zum einen steht die Leiter immer im perfekten Winkel und zum anderen wird die Auflagefläche zu 100% genutzt. Die Leiterfüße sind aus einer hochwertigen Gummi - Kunststoffmischung und sind besonders rutschsicher. Eine Günzburger Mehrzweckleiter erkennt man von weitem an den Leiterfüßen, das Logo ist lila / grün ist unverkennbar und sticht einem sofort ins Auge. Näher betrachtet ist die Günzburger Mehrzweckleiter massiv und sauber verarbeitet. Die Sprossen sind mehrfach verbördelt und haben ein rutschsicheres Profil für einen sicheren Auf- und Abstieg. Die Günzburger Steigtechnik gibt nicht umsonst 15 Jahre Herstellergarantie auf Material und Verarbeitung.

Alle Größen der Günzburger Mehrzweckleiter auf einen Blick:

Arbeitshöhe bis ca. m	6,10	7,80	8,90	10,60
Sprossenanzahl	3 x 7	3 x 9	3 x 11	3 x 13
Leiterlänge ausgefahren als 3-teilige Anlegeleiter m	5,00	6,70	7,80	9,50
Leiterlänge eingefahren m	2,20	2,70	3,30	3,90
Leiterlänge als Stehleiter mit Steckteil m	3,60	4,70	5,50	6,30
Holmabmessungen mm	73 x 25	73 x 25	85 x 25	98 x 25
Traversenbreite m	0,93	1,20	1,20	1,20
Gewicht ca. kg	16,5	21,5	27,4	36,0
Artikelnummer	11107	11108	11109	11144

Alle Vorteile der Günzburger Mehrzweckleiter 3-teilig aus Aluminium in Stichpunkten:

- Einsetzbar als 1-,2- oder 3-teilige Anlege-/Schiebeleiter
- Als Stehleiter mit und ohne Aufsteckteil
- Als treppengängige Leiter verwendbar
- Mit nivello-Traverse und rutschsicheren nivello-Leiterschuh für sicheren Stand
- Hohe Standsicherheit durch Spreizsicherung mit 2 hochfesten Perlongurten und lösbarer Metallstrebe
- Standardmäßig mit 0,93 m bzw. 1,20 m breiter nivello-Traverse
- Beidseitig mit rutschsicheren nivello-Leiterschuh für extra sicheren Stand und hohe Arbeitssicherheit
- Die nivello-Traverse liegt lose bei und wird zweifach am unteren Holmende verschraubt
- ab Ausführung 3 x 11 ist das aufgesetzte Schiebeteil gem. DIN EN 131-1 nicht mehr von der Leiter trennbar und kann somit auch nicht einzeln verwendet werden.

Zubehör zur Alu Mehrzweckleiter

Artikelnummern der Mehrzweckleiter

- **11107**
- **11108**
- **11109**
- **11144**

Fragen zu diesem Modell? Wir beraten Sie persönlich.

Arbeitshöhe, Untergrund, Zubehör — sprechen Sie mit unserem Fachhandel.

ZUSÄTZLICHE INFORMATIONEN

SPROSSENANZAHL	3 x 6, 3 x 7, 3 x 8, 3 x 9, 3 x 10, 3 x 11, 3 x 12, 3 x 13, 3 x 14
Einsatzbereich	Handwerk & Industrie
Hersteller-Garantie	15 Jahre
Hersteller	GÜNZBURGER STEIGTECHNIK
Leiter-Typ	Mehrzweckleiter 3-teilig
Material	Aluminium
Mehrzweckleiter - Variante	3-teilig
Normen	DIN EN 131
Produktprüfung	DEKRA - GS geprüfte Sicherheit
Sprossen-Tiefe	30mm
Stufe oder Sprosse	Sprossen