



GÜNZBURGER - ML KOMPAKT-TRITT 2 STUFEN ALU-QUINTETT-DESIGN | 54202

Allgemein ~~394,96 €~~ **218,95 €** inkl. MwSt.

Artikelnummer: 54202

GALERIEBILDER



BESCHREIBUNG

MUNK GROUP · GÜNZBURGER STEIGTECHNIK · SEIT 1899 · DIN EN 131

- ML KOMPAKT-TRITT 2 STUFEN ALU-QUINTETT-DESIGN | 54202

Original MUNK Group / Günzburger Steigtechnik aus Heuchlingen (Baden-Württemberg). Mehr als 125 Jahre Erfahrung im Aluminium-Steigtechnik-Bau, Technologie- und Innovationsführer mit über 100 Patenten. Robust, sicher, made in Germany.

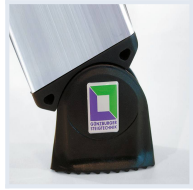
MUNK Group · Günzburger
Hersteller

100+
Patente

15 Jahre
Garantie

DIN EN 131
Norm

WAS DIE - ML KOMPAKT-TRITT 2 STUFEN ALU-QUINTETT-DESIGN | 54202 IM DETAIL KANN



nivello-Leiterschuh

Patentierter nivello-Leiterschuh mit Niveau-Ausgleich — sicherer Stand auch auf unebenem Untergrund. Standard bei allen MUNK / Günzburger Leitern.



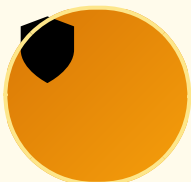
Verbördelte Stufen-/Holmverbindung

Hochfeste 4-fach Vernietung und Verbördelung der Stufen mit den Holmen — höhere Stabilität und längere Lebensdauer als geschraubte Verbindungen.



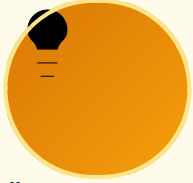
Klappbarer Tritt aus Aluminium

WARUM MUNK GROUP / GÜNZBURGER STEIGTECHNIK?



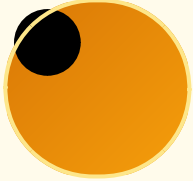
15 Jahre Garantie

15 Jahre Garantie auf Serienprodukte — MUNK Group steht hinter der Qualität.



Über 100 Patente

Technologie- und Innovationsführer in der Steigtechnik mit mehr als 100 angemeldeten Patenten und Schutzrechten.



Made in Germany

Zertifizierte Fertigung in Heuchlingen (Baden-Württemberg). Über 2.500 Produkte im Seriensortiment, 98 % sofort lieferbar.

TYPISCHE ANWENDUNGSBEREICHE

- Vielseitig einsetzbar in Werkstatt, Industrie und Privatbereich.
- Profi-Qualität — Made in Germany.

NORM, KLASSE UND SICHERHEIT

Geprüft nach **DIN EN 131 · Profi-Klasse 150 kg**. Aluminium-Konstruktion, korrosionsbeständig für Innen- und Außeneinsatz. Für den gewerblichen Einsatz unter Beachtung der **TRBS 2121-2 (Steigtechnik)**.

GÜNZBURGER - ML KOMPAKT-TRITT 2 STUFEN ALU-QUINTETT-DESIGN | 54202

- Klappbarer Tritt aus Aluminium
- Stabiler und leichtgängiger Klappmechanismus
- 230 mm tiefe Stufen aus Aluminium-Warzenblech für einen sicheren Stand
- Obere Trittfläche: 360 x 230 mm
- Leicht im Transport, platzsparend in der Aufbewahrung
- Rutschfeste Kunststoffschuhe
- Industriequalität
- Maximale Belastung: 150 kg
- Für diese Produkte gilt die gesetzliche Gewährleistung

Spezifikationen

- Obere Trittfläche Breite: 0,36 m
- Obere Trittfläche Tiefe: 0,23 m
- Grundfläche Breite: 0,49 m
- Grundfläche Länge: 0,56 m

- Gewicht: 4,5 kg

Fragen zu diesem Modell? Wir beraten Sie persönlich.

Arbeitshöhe, Untergrund, Zubehör — sprechen Sie mit unserem Fachhandel.

 **02247 9029252**  info@steigtechnik-systeme.de

Mo-Fr 8-17 Uhr · Steigtechnik Systeme Rheinland GmbH

ZUSÄTZLICHE INFORMATIONEN

Hersteller	GÜNZBURGER STEIGTECHNIK
Leiter-Typ	Tritte und Podeste