

## GÜNZBURGER - NACHRÜST-TRAVVERSE 0,93 M FÜR GFK-LEITERN

145,06 € inkl. MwSt.



Artikelnummer: NTGFK0,93

### VARIATIONEN

Bild	Artikelnummer	Beschreibung	Holmhöhe:	Preis
	30372	Spezifikationen • Gewicht: 2 kg • Holmhöhe: 58 mm	58 mm	145,06 € inkl. MwSt.
	30373	Spezifikationen • Gewicht: 2 kg • Holmhöhe: 73 mm	73 mm	145,06 € inkl. MwSt.

### BESCHREIBUNG

MUNK GROUP · GÜNZBURGER STEIGTECHNIK · SEIT 1899 · DIN EN 131

## - NACHRÜST-TRAVVERSE 0,93 M FÜR GFK-LEITERN

Original MUNK Group / Günzburger Steigtechnik aus Heuchlingen (Baden-Württemberg). Mehr als 125 Jahre Erfahrung im Aluminium-Steigtechnik-Bau, Technologie- und Innovationsführer mit über 100 Patenten. Robust, sicher, made in Germany.

MUNK Group · Günzburger  
 Hersteller

100+  
 Patente

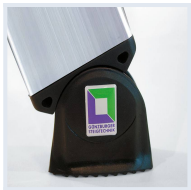
15 Jahre

Garantie

DIN EN 131

Norm

## WAS DIE - NACHRÜST-TRAVERSE 0,93 M FÜR GFK-LEITERN IM DETAIL KANN



### nivello-Leiterschuh

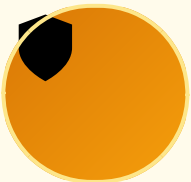
Patentierter nivello-Leiterschuh mit Niveau-Ausgleich — sicherer Stand auch auf unebenem Untergrund.  
Standard bei allen MUNK / Günzburger Leitern.



### Verbördelte Stufen-/Holmverbindung

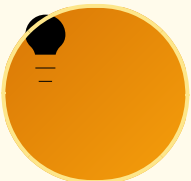
Hochfeste 4-fach Vernietung und Verbördelung der Stufen mit den Holmen — höhere Stabilität und längere Lebensdauer als geschraubte Verbindungen.

## WARUM MUNK GROUP / GÜNZBURGER STEIGTECHNIK?



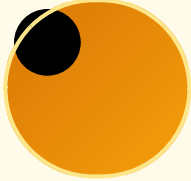
### 15 Jahre Garantie

15 Jahre Garantie auf Serienprodukte — MUNK Group steht hinter der Qualität.



## Über 100 Patente

Technologie- und Innovationsführer in der Steigtechnik mit mehr als 100 angemeldeten Patenten und Schutzrechten.



## Made in Germany

Zertifizierte Fertigung in Heuchlingen (Baden-Württemberg). Über 2.500 Produkte im Seriensortiment, 98 % sofort lieferbar.

## TYPISCHE ANWENDUNGSBEREICHE

- Vielseitig einsetzbar in Werkstatt, Industrie und Privatbereich.
- Profi-Qualität — Made in Germany.

## NORM, KLASSE UND SICHERHEIT

Geprüft nach **DIN EN 131 · Profi-Klasse 150 kg**. Aluminium-Konstruktion, korrosionsbeständig für Innen- und Außeneinsatz. Für den gewerblichen Einsatz unter Beachtung der **TRBS 2121-2 (Steigtechnik)**.

## GÜNZBURGER - NACHRÜST-TRAVERSE 0,93 M FÜR GFK-LEITERN

- gemäß der Änderung DIN EN 131-1
- Inkl. Befestigungsmaterial
- GFK-Produkte sind vom Umtausch ausgeschlossen

### Die Günstzburger - Nachrüst-Traverse 0,93 m für GFK-Leitern in der Übersicht:

	<b>Gewicht</b>	<b>2 kg</b>	<b>2 kg</b>
Holmhöhe	58 mm		73 mm
Bestell-Nr.	30372		30373

## Fragen zu diesem Modell? Wir beraten Sie persönlich.

Arbeitshöhe, Untergrund, Zubehör — sprechen Sie mit unserem Fachhandel.

02247 9029252 [info@steigtechnik-systeme.de](mailto:info@steigtechnik-systeme.de)



## ZUSÄTZLICHE INFORMATIONEN

**Hersteller** GÜNZBURGER STEIGTECHNIK  
**Holmhöhe:** 58 mm, 73 mm