



**GÜNZBURGER - NACHRÜST-
TRAVERSE 0,93 M FÜR
HOLZANLEGELEITER MIT
HOLMHÖHE 70 MM | 30370**

130,78 € inkl. MwSt.

Artikelnummer: 30370

BESCHREIBUNG

MUNK GROUP · GÜNZBURGER STEIGTECHNIK · SEIT 1899 · DIN EN 131

**- NACHRÜST-TRAVERSE 0,93 M FÜR
HOLZANLEGELEITER MIT HOLMHÖHE 70 MM | 30370**

Original MUNK Group / Günzburger Steigtechnik aus Heuchlingen (Baden-Württemberg).
Mehr als 125 Jahre Erfahrung im Aluminium-Steigtechnik-Bau, Technologie- und
Innovationsführer mit über 100 Patenten. Robust, sicher, made in Germany.

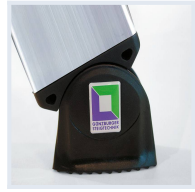
MUNK Group · Günzburger
Hersteller

100+
Patente

15 Jahre
Garantie

DIN EN 131
Norm

**WAS DIE - NACHRÜST-TRAVERSE 0,93 M FÜR HOLZANLEGELEITER
MIT HOLMHÖHE 70 MM | 30370 IM DETAIL KANN**



nivello-Leiterschuh

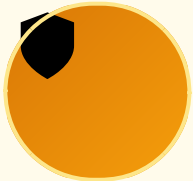
Patentierter nivello-Leiterschuh mit Niveau-Ausgleich — sicherer Stand auch auf unebenem Untergrund.
Standard bei allen MUNK / Günzburger Leitern.



Verbördelte Stufen-/Holmverbindung

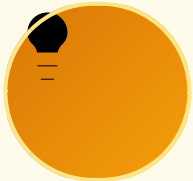
Hochfeste 4-fach Vernietung und Verbördelung der Stufen mit den Holmen — höhere Stabilität und längere Lebensdauer als geschraubte Verbindungen.

WARUM MUNK GROUP / GÜNZBURGER STEIGTECHNIK?



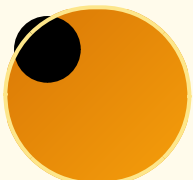
15 Jahre Garantie

15 Jahre Garantie auf Serienprodukte — MUNK Group steht hinter der Qualität.



Über 100 Patente

Technologie- und Innovationsführer in der Steigtechnik mit mehr als 100 angemeldeten Patenten und Schutzrechten.



Made in Germany

Zertifizierte Fertigung in Heuchlingen (Baden-Württemberg). Über 2.500 Produkte im Seriensortiment, 98 % sofort lieferbar.

TYPISCHE ANWENDUNGSBEREICHE

- Aufstieg zu Dach, Vordach, Fassade.
- Bauarbeiten, Sanierung, Lager-Hochregal.
- Schornsteinfeger, Dachdecker, Solarteure.

NORM, KLASSE UND SICHERHEIT

Geprüft nach **DIN EN 131** · **Profi-Klasse 150 kg**. Aluminium-Konstruktion, korrosionsbeständig für Innen- und Außeneinsatz. Für den gewerblichen Einsatz unter Beachtung der **TRBS 2121-2 (Steigtechnik)**.

GÜNZBURGER - NACHRÜST-TRAVERSE 0,93 M FÜR HOLZANLEGELEITER MIT HOLMHÖHE 70 MM | 30370

- gemäß der Änderung DIN EN 131-1
- Inkl. Befestigungsmaterial

Spezifikationen

- Gewicht: 2 kg
- Holmhöhe: 70 mm

Fragen zu diesem Modell? Wir beraten Sie persönlich.

Arbeitshöhe, Untergrund, Zubehör — sprechen Sie mit unserem Fachhandel.

 **02247 9029252**  info@steigtechnik-systeme.de

Mo-Fr 8-17 Uhr · Steigtechnik Systeme Rheinland GmbH

ZUSÄTZLICHE INFORMATIONEN

Hersteller

GÜNZBURGER STEIGTECHNIK