




## GÜNZBURGER - NACHRÜST- TRAVERSE MIT NIVELLO®- LEITERSCHUH BREITE 1,2 M

130,78 € - 133,16 € inkl. MwSt.



Artikelnummer: NTnivello1,2

### VARIATIONEN

Bild	Artikelnummer	Beschreibung	Holmhöhe:	Preis
	30367	Spezifikationen • Gewicht: 2 kg • Holmhöhe: 73 mm	73 mm	130,78 € inkl. MwSt.
	30368	Spezifikationen • Gewicht: 2 kg • Holmhöhe: 85 mm	85 mm	131,97 € inkl. MwSt.
	30369	Spezifikationen • Gewicht: 2 kg • Holmhöhe: 98 mm	98 mm	133,16 € inkl. MwSt.

### BESCHREIBUNG

MUNK GROUP · GÜNZBURGER STEIGTECHNIK · SEIT 1899 · DIN EN 131

## - NACHRÜST-TRAVERSE MIT NIVELLO®-LEITERSCHUH BREITE 1,2 M

Original MUNK Group / Günzburger Steigtechnik aus Heuchlingen (Baden-Württemberg).  
Mehr als 125 Jahre Erfahrung im Aluminium-Steigtechnik-Bau, Technologie- und  
Innovationsführer mit über 100 Patenten. Robust, sicher, made in Germany.

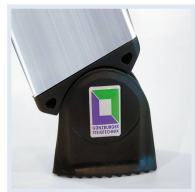
MUNK Group · Günzburger  
Hersteller

100+  
Patente

15 Jahre  
Garantie

DIN EN 131  
Norm

## WAS DIE - NACHRÜST-TRAVERSE MIT NIVELLO®-LEITERSCHUH BREITE 1,2 M IM DETAIL KANN



nivello-Leiterschuh

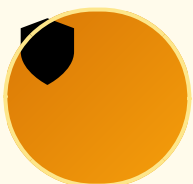
Patentierter nivello-Leiterschuh mit Niveau-Ausgleich — sicherer Stand auch auf unebenem Untergrund. Standard bei allen MUNK / Günzburger Leitern.



Verbördelte Stufen-/Holmverbindung

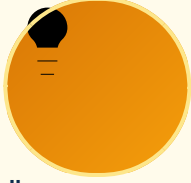
Hochfeste 4-fach Vernietung und Verbördelung der Stufen mit den Holmen — höhere Stabilität und längere Lebensdauer als geschraubte Verbindungen.

## WARUM MUNK GROUP / GÜNZBURGER STEIGTECHNIK?



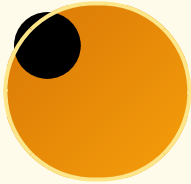
## 15 Jahre Garantie

15 Jahre Garantie auf Serienprodukte — MUNK Group steht hinter der Qualität.



## Über 100 Patente

Technologie- und Innovationsführer in der Steigtechnik mit mehr als 100 angemeldeten Patenten und Schutzrechten.



## Made in Germany

Zertifizierte Fertigung in Heuchlingen (Baden-Württemberg). Über 2.500 Produkte im Seriensortiment, 98 % sofort lieferbar.

## TYPISCHE ANWENDUNGSBEREICHE

- Vielseitig einsetzbar in Werkstatt, Industrie und Privatbereich.
- Profi-Qualität — Made in Germany.

## NORM, KLASSE UND SICHERHEIT

Geprüft nach **DIN EN 131 · Profi-Klasse 150 kg**. Aluminium-Konstruktion, korrosionsbeständig für Innen- und Außeneinsatz. Für den gewerblichen Einsatz unter Beachtung der **TRBS 2121-2 (Steigtechnik)**.

## GÜNZBURGER - NACHRÜST-TRAVERSE MIT NIVELLO®-LEITERSCHUH BREITE 1,2 M

- gemäß der Änderung DIN EN 131-1
- Inkl. Befestigungsmaterial

### Die Günstzburger - Nachrüst-Traverse mit nivello®-Leiterschuh Breite 1,2 m in der Übersicht:

	<b>Gewicht</b>	<b>2 kg</b>	<b>2 kg</b>	<b>2 kg</b>
Holmhöhe		73 mm	85 mm	98 mm
Bestell-Nr.		30367	30368	30369

## Fragen zu diesem Modell? Wir beraten Sie persönlich.

Arbeitshöhe, Untergrund, Zubehör — sprechen Sie mit unserem Fachhandel.

 **02247 9029252**  [info@steigtechnik-systeme.de](mailto:info@steigtechnik-systeme.de)

Mo-Fr 8-17 Uhr · Steigtechnik Systeme Rheinland GmbH

## ZUSÄTZLICHE INFORMATIONEN

**Hersteller** GÜNZBURGER STEIGTECHNIK  
**Holmhöhe:** 73 mm, 85 mm, 98 mm