



GÜNZBURGER - SPROSSEN- SEILZUGLEITER GFK 2-TEILIG OHNE TRAVERSE

Artikelnummer: GSLGFKOT

GALERIEBILDER



BESCHREIBUNG

MUNK GROUP · GÜNZBURGER STEIGTECHNIK · SEIT 1899 · DIN EN 131

- SPROSSEN-SEILZUGLEITER GFK 2-TEILIG OHNE TRAVERSE

Original MUNK Group / Günzburger Steigtechnik aus Heuchlingen (Baden-Württemberg). Mehr als 125 Jahre Erfahrung im Aluminium-Steigtechnik-Bau, Technologie- und Innovationsführer mit über 100 Patenten. Robust, sicher, made in Germany.

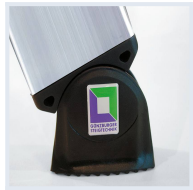
MUNK Group · Günzburger
Hersteller

100+
Patente

15 Jahre
Garantie

DIN EN 131
Norm

WAS DIE - SPROSSEN-SEILZUGLEITER GFK 2-TEILIG OHNE TRAVERSE IM DETAIL KANN



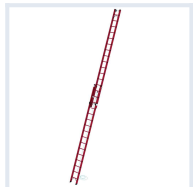
nivello-Leiterschuh

Patentierter nivello-Leiterschuh mit Niveau-Ausgleich — sicherer Stand auch auf unebenem Untergrund.
Standard bei allen MUNK / Günzburger Leitern.



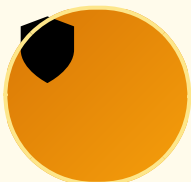
Verbördelte Stufen-/Holmverbindung

Hochfeste 4-fach Vernietung und Verbördelung der Stufen mit den Holmen — höhere Stabilität und längere Lebensdauer als geschraubte Verbindungen.



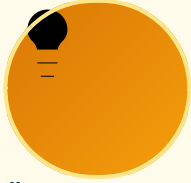
Sprossen-Seilzugleiter aus GFK

WARUM MUNK GROUP / GÜNZBURGER STEIGTECHNIK?



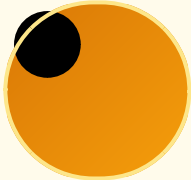
15 Jahre Garantie

15 Jahre Garantie auf Serienprodukte — MUNK Group steht hinter der Qualität.



Über 100 Patente

Technologie- und Innovationsführer in der Steigtechnik mit mehr als 100 angemeldeten Patenten und Schutzrechten.



Made in Germany

Zertifizierte Fertigung in Heuchlingen (Baden-Württemberg). Über 2.500 Produkte im Sortiment, 98 % sofort lieferbar.

TYPISCHE ANWENDUNGSBEREICHE

- Hohe Arbeitshöhen — einfaches Ausziehen per Seilzug.
- Fassaden, Industrie-Wartung.
- Schiebeleiter-Funktion mit komfortabler Einhand-Bedienung.

NORM, KLASSE UND SICHERHEIT

Geprüft nach **DIN EN 131 - Profi-Klasse 150 kg**. Aluminium-Konstruktion, korrosionsbeständig für Innen- und Außeneinsatz. Für den gewerblichen Einsatz unter Beachtung der **TRBS 2121-2 (Steigtechnik)**.

GÜNZBURGER - SPROSSEN-SEILZUGLEITER GFK 2-TEILIG OHNE TRAVERSE

- Sprossen-Seilzugleiter aus GFK
- Holme und Sprossen aus glasfaserverstärkten Rechteckrohr-Profilen (mind. 10 Jahre Altersbeständigkeit)
- Beidseitig geriffelte Vierkantsprossen 28 x 29 mm
- Ohne Füllstoffe
- Hochfeste Sprossen-/Holmverbindung
- Beschläge stahl verzinkt
- Bequeme Höhenverstellung von Sprosse zu Sprosse durch Seilzug mit automatisch wirkenden Einfallhaken
- Oberleiter mit Wandlaufrollen
- Korrosionsbeständige Führungsbeschläge
- Oberleitern bis 3,0 m mit nivello®-Leiterschuhe
- Sprossenabstand: 280 mm
- Leiterbreite: 420 mm (ohne Traverse)
- Mit und ohne Traverse erhältlich
- Geeignet für das Arbeiten in der Nähe von oder an unter Spannung stehenden Teilen
- Seilzugleiter geprüft nach DIN EN 131. Die Ausführung berücksichtigt die EN 61478:2002 (1.000 Volt)

- Hinweis: Nach Norm ist das aufgesetzte Schiebeleiterteil bei Längen über 3,0 m nicht von der Leiter trennbar
- Maximale Belastung: 150 kg
- Hinweis: Anlegeleitern über 3,0 m dürfen nur dann ohne Traverse verwendet werden, wenn diese ausschließlich bestimmungsgemäß eingesetzt werden (z. B. fest eingebaut, mit Haken versehen, mit Gurt befestigt)
- Hinweis: Produkte mit GFK-Anteil sind aufgrund ihrer Sensibilität vom Umtausch ausgeschlossen

Die Günzburger - Sprossen-Seilzugleiter GFK 2-teilig ohne Traverse in der Übersicht:

Arbeitshöhe	8,3 m	9,4 m
Stufen-/Sprossenanzahl	2x14 Sp.	2x16 Sp.
Stufen-/Sprossenhöhe	29 mm	29 mm
Stufen-/Sprossentiefe	28 mm	28 mm
Stufen-/Sprossenabstand	280 mm	280 mm
Länge eingefahren	4,18 m	4,73 m
Länge ausgefahren	7,25 m	8,36 m
Außenbreite	420 mm	420 mm
Holmhöhe	73 mm	98 mm
Holmbreite	25 mm	25 mm
Bauart	Zum Anlehnen 2-teilig	Zum Anlehnen 2-teilig
Gewicht	28,5 kg	44,5 kg
Bestell-Nr.	36214	36216

Fragen zu diesem Modell? Wir beraten Sie persönlich.

Arbeitshöhe, Untergrund, Zubehör — sprechen Sie mit unserem Fachhandel.

 02247 9029252  info@steigtechnik-systeme.de

Mo-Fr 8-17 Uhr · Steigtechnik Systeme Rheinland GmbH

ZUSÄTZLICHE INFORMATIONEN

Anlegeleiter-Typ	Seilzugleiter 2-teilig
Anzahl Sprossen:	2×14, 2×16
Einsatzbereich	Handwerk & Industrie
Hersteller	GÜNZBURGER STEIGTECHNIK
Material	GFK - Kunststoff
Normen	DIN EN 131
Stufe oder Sprosse	Sprossen