



GÜNZBURGER - SPROSSEN- STEHLEITER GFK

436,49 € - 1.535,29 € inkl. MwSt.

Artikelnummer: GSSGFKvo

VARIATIONEN








Bild	Artikelnummer	Beschreibung	Anzahl Sprossen:	Preis
	36414	<p>Spezifikationen</p> <ul style="list-style-type: none"> • Arbeitshöhe: 5 m • Stufen-/Sprossenanzahl: 2x14 Sp. • Stufen-/Sprossenhöhe: 29 mm • Stufen-/Sprossentiefe: 28 mm • Stufen-/Sprossenabstand: 280 mm • Höhe: 3,86 m • Leiterlänge: 4,07 m • Schrittlänge: 2,67 m • Neigung: 70 ° • Untere Außenbreite: 0,77 m • Holmhöhe: 73 mm • Max. Belastbarkeit: 150 kg • Bauart: Freistehend Beidseitig begehbar • Gewicht: 22,1 kg 	2x14	Allgemein 2.939,30 € <u>1.535,29 €</u> inkl. MwSt.
	36404	<p>Spezifikationen</p> <ul style="list-style-type: none"> • Arbeitshöhe: 2,5 m • Stufen-/Sprossenanzahl: 2x4 Sp. • Stufen-/Sprossenhöhe: 29 mm • Stufen-/Sprossentiefe: 28 mm • Stufen-/Sprossenabstand: 280 mm • Höhe: 1,21 m • Leiterlänge: 1,27 m • Schrittlänge: 0,94 m • Neigung: 70 ° • Untere Außenbreite: 0,48 m • Holmhöhe: 73 mm • Max. Belastbarkeit: 150 kg • Bauart: Freistehend Beidseitig begehbar • Gewicht: 7,9 kg 	2x4	Allgemein 825,74 € <u>436,49 €</u> inkl. MwSt.
	36405	<p>Spezifikationen</p> <ul style="list-style-type: none"> • Arbeitshöhe: 2,75 m • Stufen-/Sprossenanzahl: 2x5 Sp. • Stufen-/Sprossenhöhe: 29 mm • Stufen-/Sprossentiefe: 28 mm • Stufen-/Sprossenabstand: 280 mm • Höhe: 1,47 m • Leiterlänge: 1,55 m • Schrittlänge: 1,11 m • Neigung: 70 ° • Untere Außenbreite: 0,5 m • Holmhöhe: 73 mm • Max. Belastbarkeit: 150 kg • Bauart: Freistehend Beidseitig begehbar • Gewicht: 9,1 kg 	2x5	Allgemein 981,75 € <u>531,36 €</u> inkl. MwSt.

Bild	Artikelnummer	Beschreibung	Anzahl Sprossen:	Preis
	36406	<p>Spezifikationen</p> <ul style="list-style-type: none"> • Arbeitshöhe: 3 m • Stufen-/Sprossenanzahl: 2x6 Sp. • Stufen-/Sprossenhöhe: 29 mm • Stufen-/Sprossentiefe: 28 mm • Stufen-/Sprossenabstand: 280 mm • Höhe: 1,74 m • Leiterlänge: 1,83 m • Schrittlänge: 1,28 m • Neigung: 70 ° • Untere Außenbreite: 0,53 m • Holmhöhe: 73 mm • Max. Belastbarkeit: 150 kg • Bauart: Freistehend Beidseitig begehbar • Gewicht: 10,4 kg 	2x6	Allgemein 1.154,30 € <u>602,62 €</u> inkl. MwSt.
	36408	<p>Spezifikationen</p> <ul style="list-style-type: none"> • Arbeitshöhe: 3,5 m • Stufen-/Sprossenanzahl: 2x8 Sp. • Stufen-/Sprossenhöhe: 29 mm • Stufen-/Sprossentiefe: 28 mm • Stufen-/Sprossenabstand: 280 mm • Höhe: 2,28 m • Leiterlänge: 2,39 m • Schrittlänge: 1,55 m • Neigung: 70 ° • Untere Außenbreite: 0,59 m • Holmhöhe: 73 mm • Max. Belastbarkeit: 150 kg • Bauart: Freistehend Beidseitig begehbar • Gewicht: 13,2 kg 	2x8	Allgemein 1.505,35 € <u>786,04 €</u> inkl. MwSt.
	36410	<p>Spezifikationen</p> <ul style="list-style-type: none"> • Arbeitshöhe: 4 m • Stufen-/Sprossenanzahl: 2x10 Sp. • Stufen-/Sprossenhöhe: 29 mm • Stufen-/Sprossentiefe: 28 mm • Stufen-/Sprossenabstand: 280 mm • Höhe: 2,8 m • Leiterlänge: 2,95 m • Schrittlänge: 1,98 m • Neigung: 70 ° • Untere Außenbreite: 0,65 m • Holmhöhe: 73 mm • Max. Belastbarkeit: 150 kg • Bauart: Freistehend Beidseitig begehbar • Gewicht: 15,9 kg 	2x10	Allgemein 1.862,35 € <u>972,58 €</u> inkl. MwSt.
	36412	<p>Spezifikationen</p> <ul style="list-style-type: none"> • Arbeitshöhe: 4,5 m • Stufen-/Sprossenanzahl: 2x12 Sp. • Stufen-/Sprossenhöhe: 29 mm • Stufen-/Sprossentiefe: 28 mm • Stufen-/Sprossenabstand: 280 mm • Höhe: 3,33 m • Leiterlänge: 3,51 m • Schrittlänge: 2,31 m • Neigung: 70 ° • Untere Außenbreite: 0,71 m • Holmhöhe: 73 mm • Max. Belastbarkeit: 150 kg • Bauart: Freistehend Beidseitig begehbar • Gewicht: 19,1 kg 	2x12	Allgemein 2.332,40 € <u>1.218,18 €</u> inkl. MwSt.

GALERIEBILDER



BESCHREIBUNG

MUNK GROUP · GÜNZBURGER STEIGTECHNIK · SEIT 1899 · DIN EN 131

- SPROSSEN-STEHLEITER GFK

Original MUNK Group / Günzburger Steigtechnik aus Heuchlingen (Baden-Württemberg). Mehr als 125 Jahre Erfahrung im Aluminium-Steigtechnik-Bau, Technologie- und Innovationsführer mit über 100 Patenten. Robust, sicher, made in Germany.

MUNK Group · Günzburger

Hersteller

100+

Patente

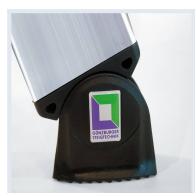
15 Jahre

Garantie

DIN EN 131

Norm

WAS DIE - SPROSSEN-STEHLEITER GFK IM DETAIL KANN



nivello-Leiterschuh

Patentierter nivello-Leiterschuh mit Niveau-Ausgleich — sicherer Stand auch auf unebenem Untergrund. Standard bei allen MUNK / Günzburger Leitern.



Verbördelte Stufen-/Holmverbindung

Hochfeste 4-fach Vernietung und Verbördelung der Stufen mit den Holmen — höhere Stabilität und längere Lebensdauer als geschraubte Verbindungen.



Sprossen-Stehleiter aus GFK



Holme und Sprossen aus glasfaserverstärkten Rechteckrohr-Profilen (mind

10 Jahre Altersbeständigkeit)



Beidseitig geriffelte Vierkantsprossen 28 x

29 mm



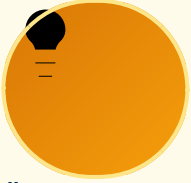
Ohne Füllstoffe

WARUM MUNK GROUP / GÜNZBURGER STEIGTECHNIK?



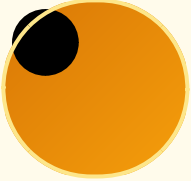
15 Jahre Garantie

15 Jahre Garantie auf Serienprodukte — MUNK Group steht hinter der Qualität.



Über 100 Patente

Technologie- und Innovationsführer in der Steigtechnik mit mehr als 100 angemeldeten Patenten und Schutzrechten.



Made in Germany

Zertifizierte Fertigung in Heuchlingen (Baden-Württemberg). Über 2.500 Produkte im Seriensortiment, 98 % sofort lieferbar.

TYPISCHE ANWENDUNGSBEREICHE

- Werkstatt, Wartung, Maler.
- Aufstieg zu festen Höhen für längere Arbeiten.
- Sicherer Stand mit Stützstreben und Spreizsicherung.

NORM, KLASSE UND SICHERHEIT

Geprüft nach **DIN EN 131 - Profi-Klasse 150 kg**. Aluminium-Konstruktion, korrosionsbeständig für Innen- und Außeneinsatz. Für den gewerblichen Einsatz unter Beachtung der **TRBS 2121-2 (Steigtechnik)**.

GÜNZBURGER - SPROSSEN-STEHLEITER GFK

- Sprossen-Stehleiter aus GFK
- Holme und Sprossen aus glasfaserverstärkten Rechteckrohr-Profilen (mind. 10 Jahre Altersbeständigkeit)
- Beidseitig geriffelte Vierkantsprossen 28 x 29 mm
- Ohne Füllstoffe
- Hochfeste Sprossen-/Holmverbindung
- Massive, verzinkte Stahlscharniere mit Verschraubung
- nivello®-Leiterschuhe mit patentierter 2-Achsen-Neigungstechnik
- Verzinkte Stahlscharniere mit Verschraubung
- Kunststoff-Endkappen am oberen Holmende
- Spreizsicherung mit zwei hochfesten Perlongurten
- Sprossenabstand: 280 mm
- Geeignet für das Arbeiten in der Nähe von oder an unter Spannung stehenden Teilen
- Geprüft bis 28.000 Volt nach DIN EN 61478:2002 Kategorie 1
- Maximale Belastung: 150 kg
- Hinweis: Produkte mit GFK-Anteil sind aufgrund ihrer Sensibilität vom Umtausch ausgeschlossen

Die Günstzburger - Sprossen-Stehleiter GFK in der Übersicht:

Arbeitshöhe	2,5 m	2,75 m	3 m	3,5 m	4 m	4,5 m	5 m
Stufen-/Sprossenanzahl	2x4 Sp.	2x5 Sp.	2x6 Sp.	2x8 Sp.	2x10 Sp.	2x12 Sp.	2x14 Sp.
Stufen-/Sprossenhöhe	29 mm	29 mm	29 mm	29 mm	29 mm	29 mm	29 mm
Stufen-/Sprossentiefe	28 mm	28 mm	28 mm	28 mm	28 mm	28 mm	28 mm
Stufen-/Sprossenabstand	280 mm	280 mm	280 mm	280 mm	280 mm	280 mm	280 mm
Höhe	1,21 m	1,47 m	1,74 m	2,28 m	2,8 m	3,33 m	3,86 m
Leiterlänge	1,27 m	1,55 m	1,83 m	2,39 m	2,95 m	3,51 m	4,07 m
Schrittlänge	0,94 m	1,11 m	1,28 m	1,55 m	1,98 m	2,31 m	2,67 m
Neigung	70 °	70 °	70 °	70 °	70 °	70 °	70 °
Untere Außenbreite	0,48 m	0,5 m	0,53 m	0,59 m	0,65 m	0,71 m	0,77 m
Holmhöhe	73 mm	73 mm	73 mm	73 mm	73 mm	73 mm	73 mm
Max. Belastbarkeit	150 kg	150 kg	150 kg	150 kg	150 kg	150 kg	150 kg
Bauart	Freistehend Beidseitig begehbar	Freistehend Beidseitig begehbar	Freistehend Beidseitig begehbar	Freistehend Beidseitig begehbar	Freistehend Beidseitig begehbar	Freistehend Beidseitig begehbar	Freistehend Beidseitig begehbar
Gewicht	7,9 kg	9,1 kg	10,4 kg	13,2 kg	15,9 kg	19,1 kg	22,1 kg
Bestell-Nr.	36404	36405	36406	36408	36410	36412	36414
UVP ohne MwSt.	517,00 €	600,00 €	611,00 €	763,00 €	999,00 €	1.194,00 €	1.369,00 €

Fragen zu diesem Modell? Wir beraten Sie persönlich.

Arbeitshöhe, Untergrund, Zubehör — sprechen Sie mit unserem Fachhandel.

 02247 9029252  info@steigtechnik-systeme.de

Mo-Fr 8-17 Uhr · Steigtechnik Systeme Rheinland GmbH

ZUSÄTZLICHE INFORMATIONEN

Anzahl Sprossen:	2×10, 2×12, 2×14, 2×4, 2×5, 2×6, 2×8
Einsatzbereich	Handwerk & Industrie
Hersteller	GÜNZBURGER STEIGTECHNIK
Leiter-Typ	Stehleiter beidseitig begehbar
Material	GFK - Kunststoff
Normen	DIN EN 131
Stufe oder Sprosse	Sprossen