



GÜNZBURGER STEIGTECHNIK ALU ARBEITSDIELE | KLAPPBAR

Allgemein 797,18 € 421,56 € inkl. MwSt.

Artikelnummer: 30408

BESCHREIBUNG

GÜNZBURGER STEIGTECHNIK ALU ARBEITSDIELE | KLAPPBAR

MUNK GROUP · GÜNZBURGER STEIGTECHNIK · SEIT 1899 · DIN EN 131

STEIGTECHNIK ALU ARBEITSDIELE | KLAPPBAR

Original MUNK Group / Günzburger Steigtechnik aus Heuchlingen (Baden-Württemberg). Mehr als 125 Jahre Erfahrung im Aluminium-Steigtechnik-Bau, Technologie- und Innovationsführer mit über 100 Patenten. Robust, sicher, made in Germany.

MUNK Group · Günzburger

Hersteller

100+

Patente

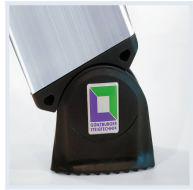
15 Jahre

Garantie

DIN EN 131

Norm

WAS DIE STEIGTECHNIK ALU ARBEITSDIELE | KLAPPBAR IM DETAIL KANN



nivello-Leiterschuh

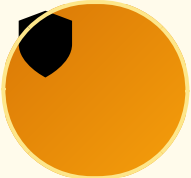
Patentierter nivello-Leiterschuh mit Niveau-Ausgleich — sicherer Stand auch auf unebenem Untergrund. Standard bei allen MUNK / Günzburger Leitern.



Verbördelte Stufen-/Holmverbindung

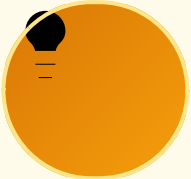
Hochfeste 4-fach Vernietung und Verbördelung der Stufen mit den Holmen — höhere Stabilität und längere Lebensdauer als geschraubte Verbindungen.

WARUM MUNK GROUP / GÜNZBURGER STEIGTECHNIK?



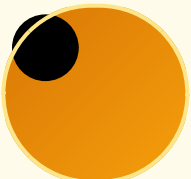
15 Jahre Garantie

15 Jahre Garantie auf Serienprodukte — MUNK Group steht hinter der Qualität.



Über 100 Patente

Technologie- und Innovationsführer in der Steigtechnik mit mehr als 100 angemeldeten Patenten und Schutzrechten.



Made in Germany

Zertifizierte Fertigung in Heuchlingen (Baden-Württemberg). Über 2.500 Produkte im Sortiment, 98 % sofort lieferbar.

TYPISCHE ANWENDUNGSBEREICHE

- Vielseitig einsetzbar in Werkstatt, Industrie und Privatbereich.
- Profi-Qualität — Made in Germany.

NORM, KLASSE UND SICHERHEIT

Geprüft nach **DIN EN 131 · Profi-Klasse 150 kg**. Aluminium-Konstruktion, korrosionsbeständig für Innen- und Außeneinsatz. Für den gewerblichen Einsatz unter Beachtung der **TRBS 2121-2 (Steigtechnik)**.

- Stabile Konstruktion
- Trittsichere Oberfläche durch auswechselbare Siebdruckplatte
- Füße klappbar mittels Schnellverschlüssen
- Massive Beschläge
- Sicheres und bequemes Arbeiten auf geräumiger Standfläche (1.700 x 600mm)
- Auf- und Abstieg über 80mm tiefe, geriffelte Stufen
- Die maximale Belastung von 300kg erlaubt das gleichzeitige Arbeiten von 2 Personen und bietet ausreichend Kapazität für Arbeitsgeräte und -material

Die Günzburger Steigtechnik Alu Arbeitsdiele | klappbar in der Übersicht:

	Arbeitshöhe bis ca. m	2,70
Grundfläche m	2,17 x 0,66	
Plattformgröße B x T m	1,70 x 0,60	
Plattformhöhe m	0,69	
Transportmaß B x H x T m	1,70 x 0,66 x 0,19	
Belastung max. kg	300,0	
Gewicht ca. kg	19,9	
Artikelnummer	30408	



HERSTELLER-INFORMATION

MUNK Group / Günzburger Steigtechnik (Made in Germany): Steigtechnik

- ✓ Technologie- und Innovationsführer in der Steigtechnik

[Alle MUNK / Günzburger Steigtechnik Leitern →](#)

Fragen zu diesem Modell? Wir beraten Sie persönlich.

Arbeitshöhe, Untergrund, Zubehör — sprechen Sie mit unserem Fachhandel.

 **02247 9029252**  info@steigtechnik-systeme.de

Mo-Fr 8-17 Uhr · Steigtechnik Systeme Rheinland GmbH

ZUSÄTZLICHE INFORMATIONEN

Einsatzbereich	Handwerk & Industrie
Hersteller-Garantie	15 Jahre
Hersteller	GÜNZBURGER STEIGTECHNIK
Leiter-Typ	Tritte und Podeste