



GÜNZBURGER STEIGTECHNIK ALU ARBEITSPODEST EINSEITIG BEGEHBAR | HOLZ

Artikelnummer: N / A

BESCHREIBUNG

GÜNZBURGER STEIGTECHNIK ALU ARBEITSPODEST EINSEITIG BEGEHBAR | HOLZ

MUNK GROUP · GÜNZBURGER STEIGTECHNIK · SEIT 1899 · DIN EN 131

STEIGTECHNIK ALU ARBEITSPODEST EINSEITIG BEGEHBAR | HOLZ

Original MUNK Group / Günzburger Steigtechnik aus Heuchlingen (Baden-Württemberg). Mehr als 125 Jahre Erfahrung im Aluminium-Steigtechnik-Bau, Technologie- und Innovationsführer mit über 100 Patenten. Robust, sicher, made in Germany.

MUNK Group · Günzburger

Hersteller

100+

Patente

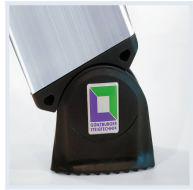
15 Jahre

Garantie

DIN EN 131

Norm

WAS DIE STEIGTECHNIK ALU ARBEITSPODEST EINSEITIG BEGEHBAR | HOLZ IM DETAIL KANN



nivello-Leiterschuh

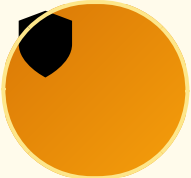
Patentierter nivello-Leiterschuh mit Niveau-Ausgleich — sicherer Stand auch auf unebenem Untergrund. Standard bei allen MUNK / Günzburger Leitern.



Verbördelte Stufen-/Holmverbindung

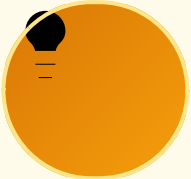
Hochfeste 4-fach Vernietung und Verbördelung der Stufen mit den Holmen — höhere Stabilität und längere Lebensdauer als geschraubte Verbindungen.

WARUM MUNK GROUP / GÜNZBURGER STEIGTECHNIK?



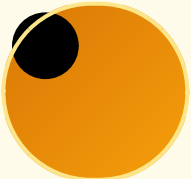
15 Jahre Garantie

15 Jahre Garantie auf Serienprodukte — MUNK Group steht hinter der Qualität.



Über 100 Patente

Technologie- und Innovationsführer in der Steigtechnik mit mehr als 100 angemeldeten Patenten und Schutzrechten.



Made in Germany

Zertifizierte Fertigung in Heuchlingen (Baden-Württemberg). Über 2.500 Produkte im Sortiment, 98 % sofort lieferbar.

TYPISCHE ANWENDUNGSBEREICHE

- Mobile Podesttreppe mit oberer Standplatz.
- Industrie und Lager.

NORM, KLASSE UND SICHERHEIT

Geprüft nach **DIN EN 131 · Profi-Klasse 150 kg**. Aluminium-Konstruktion, korrosionsbeständig für Innen- und Außeneinsatz. Für den gewerblichen Einsatz unter Beachtung der **TRBS 2121-2 (Steigtechnik)**.

- Stabile verschweißte Konstruktion aus Aluminium-Rundrohr
- Obere Trittfläche 410 x 300mm für bequemes und sicheres Stehen
- Holmenden mit rutschfesten Kunststoffschuhen
- Versand erfolgt zerlegt
- Aufbauanleitung liegt bei

Das Günstzburger Steigtechnik Alu Arbeitspodest einseitig begehbar | Holz in der Übersicht:

| Arbeitshöhe bis ca. m | 2,50 | 2,70 | 3,00 |
|---------------------------|-------------|-------------|-------------|
| Podesthöhe m | 0,49 | 0,73 | 0,97 |
| Obere Trittfläche B x T m | 0,41 x 0,30 | 0,41 x 0,30 | 0,41 x 0,30 |
| Grundfläche BxT m | 0,54 x 0,53 | 0,59 x 0,77 | 0,64 x 1,00 |
| Stufenanzahl | 2 | 3 | 4 |
| Gewicht ca. kg | 6,8 | 10,5 | 12,3 |
| Artikelnummer | 50056 | 50057 | 50058 |



HERSTELLER-INFORMATION

MUNK Group / Günstzburger Steigtechnik (Made in Germany): Steigtechnik

- ✓ Technologie- und Innovationsführer in der Steigtechnik

[Alle MUNK / Günstzburger Steigtechnik Leitern →](#)

Fragen zu diesem Modell? Wir beraten Sie persönlich.

Arbeitshöhe, Untergrund, Zubehör — sprechen Sie mit unserem Fachhandel.

 **02247 9029252**  info@steigtechnik-systeme.de

Mo-Fr 8-17 Uhr · Steigtechnik Systeme Rheinland GmbH

ZUSÄTZLICHE INFORMATIONEN

| | |
|----------------------------|------------------------------|
| Anzahl Stufen | 2 Stufen, 3 Stufen, 4 Stufen |
| Hersteller-Garantie | 15 Jahre |
| Hersteller | GÜNZBURGER STEIGTECHNIK |
| Einsatzbereich | Handwerk & Industrie |
| Leiter-Typ | Tritte und Podeste |