



GÜNZBURGER STEIGTECHNIK ALU MEHRZWECKLEITER 2-TEILIG NIVELLO®-TRAVERSE

254,30 € - 406,02 € inkl. MwSt.

Artikelnummer: N / A

VARIATIONEN





Bild	Artikelnummer	Beschreibung	Anzahl Sprossen:	Preis
	31216		2 x 8	Allgemein 477,07 € <u>254,30 €</u> inkl. MwSt.
	31220		2 x 10	Allgemein 557,99 € <u>296,59 €</u> inkl. MwSt.
	31224		2 x 12	Allgemein 660,33 € <u>350,06 €</u> inkl. MwSt.

Bild	Artikelnummer	Beschreibung	Anzahl Sprossen:	Preis
	31228		2 x 14	Allgemein 767,43 € <u>406,02 €</u> inkl. MwSt.

BESCHREIBUNG

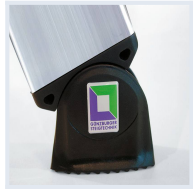
MUNK GROUP · GÜNZBURGER STEIGTECHNIK · SEIT 1899 · DIN EN 131

STEIGTECHNIK ALU MEHRZWECKLEITER 2-TEILIG NIVELLO®-TRAVERSE

Original MUNK Group / Günzburger Steigtechnik aus Heuchlingen (Baden-Württemberg). Mehr als 125 Jahre Erfahrung im Aluminium-Steigtechnik-Bau, Technologie- und Innovationsführer mit über 100 Patenten. Robust, sicher, made in Germany.

- MUNK Group · Günzburger
Hersteller
- 100+
Patente
- 15 Jahre
Garantie
- DIN EN 131
Norm

WAS DIE STEIGTECHNIK ALU MEHRZWECKLEITER 2-TEILIG NIVELLO®-TRAVERSE IM DETAIL KANN



nivello-Leiterschuh

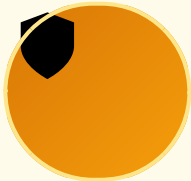
Patentierter nivello-Leiterschuh mit Niveau-Ausgleich — sicherer Stand auch auf unebenem Untergrund.
Standard bei allen MUNK / Günzburger Leitern.



Verbördelte Stufen-/Holmverbindung

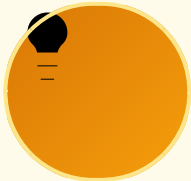
Hochfeste 4-fach Vernietung und Verbördelung der Stufen mit den Holmen — höhere Stabilität und längere Lebensdauer als geschraubte Verbindungen.

WARUM MUNK GROUP / GÜNZBURGER STEIGTECHNIK?



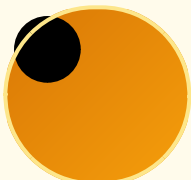
15 Jahre Garantie

15 Jahre Garantie auf Serienprodukte — MUNK Group steht hinter der Qualität.



Über 100 Patente

Technologie- und Innovationsführer in der Steigtechnik mit mehr als 100 angemeldeten Patenten und Schutzrechten.



Made in Germany

Zertifizierte Fertigung in Heuchlingen (Baden-Württemberg). Über 2.500 Produkte im Seriensortiment, 98 % sofort lieferbar.

TYPISCHE ANWENDUNGSBEREICHE

- Vielseitig: Anlege-, Schiebe- oder A-Stellung freistehend.
- Heimwerker und Profi — eine Leiter für viele Aufgaben.
- Werkstatt, Garten, Renovierung.

NORM, KLASSE UND SICHERHEIT

Geprüft nach **DIN EN 131 · Profi-Klasse 150 kg**. Aluminium-Konstruktion, korrosionsbeständig für Innen- und Außeneinsatz. Für den gewerblichen Einsatz unter Beachtung der **TRBS 2121-2 (Steigtechnik)**.

Günzburger Steigtechnik Alu Mehrzweckleiter 2-teilig nivello®-Traverse

- Einsetzbar als Steh-, Anlege- und Schiebeleiter
- Hohe Standsicherheit durch Spreizsicherung mit 2 hochfesten Perlongurten
- Korrosionsbeständige Führungsbeschläge
- Steckhaken mit Abhebesicherung
- Rutschsichere nivello®-Leiterschuhe
- Mit nivello®-Traverse und beidseitig rutschsicheren nivello®-Leiterschuh für extra sicheren Stand und hohe Arbeitssicherheit
- Die nivello® -Traverse liegt lose bei und wird zweifach am unteren Holmende verschraubt

Die Günzburger Steigtechnik Alu Mehrzweckleiter 2-teilig nivello®-Traverse in der Übersicht

Arbeitshöhe bis ca. m	5,30	6,10	7,20	8,00
Leiterlänge ausgefahren m	4,18	5,02	6,14	6,98
Leiterlänge als Stehleiter m	2,35	2,88	3,40	3,98
Schrittlänge m	1,75	2,15	2,60	2,95
Traversenbreite m	0,93	1,20	1,20	1,20
Holmhöhe mm	73	73	73	73
Sprossenanzahl	2 x 8	2 x 10	2 x 12	2 x 14
Gewicht ca. kg	13,0	16,4	18,1	21,8
Artikelnummer	31216	31220	31224	31228



HERSTELLER-INFORMATION

MUNK Group / Günzburger Steigtechnik (Made in Germany): Steigtechnik

- ✓ Technologie- und Innovationsführer in der Steigtechnik

[Alle MUNK / Günzburger Steigtechnik Leitern →](#)

Fragen zu diesem Modell? Wir beraten Sie persönlich.

Arbeitshöhe, Untergrund, Zubehör — sprechen Sie mit unserem Fachhandel.

 **02247 9029252**  info@steigtechnik-systeme.de

Mo-Fr 8-17 Uhr · Steigtechnik Systeme Rheinland GmbH

ZUSÄTZLICHE INFORMATIONEN

Anzahl Sprossen:	2 x 10, 2 x 12, 2 x 14, 2 x 8
Einsatzbereich	Handwerk & Industrie
Hersteller-Garantie	15 Jahre
Hersteller	GÜNZBURGER STEIGTECHNIK
Leiter-Typ	Mehrzweckleiter 2-teilig
Material	Aluminium
Mehrzweckleiter - Variante	2-teilig
Normen	DIN EN 131
Stufe oder Sprosse	Sprossen