



**GÜNZBURGER STEIGTECHNIK ALU
 SCHIEBELEITER 2-TEILIG MIT
 NIVELLO®-TRAVERSE**

227,56 € - 572,16 € inkl. MwSt.

Artikelnummer: N / A

VARIATIONEN








Bild	Artikelnummer	Beschreibung	Anzahl Sprossen:	Preis
	20406	2 x 6		Allgemein 425,90 € <u>227,56 €</u> inkl. MwSt.
	20408	2 x 8		Allgemein 508,01 € <u>270,46 €</u> inkl. MwSt.
	20410	2 x 10		Allgemein 603,21 € <u>320,21 €</u> inkl. MwSt.

Bild	Artikelnummer	Beschreibung	Anzahl Sprossen:	Preis
	20412	2 x 12		Allgemein 686,51 € <u>363,73 €</u> inkl. MwSt.
	20414	2 x 14		Allgemein 793,61 € <u>419,69 €</u> inkl. MwSt.
	20416	2 x 16		Allgemein 913,92 € <u>477,02 €</u> inkl. MwSt.
	20418	2 x 18		Allgemein 1.095,99 € <u>572,16 €</u> inkl. MwSt.

BESCHREIBUNG

MUNK GROUP · GÜNZBURGER STEIGTECHNIK · SEIT 1899 · DIN EN 131

STEIGTECHNIK ALU SCHIEBELEITER 2-TEILIG MIT NIVELLO®-TRAVERSE

Original MUNK Group / Günzburger Steigtechnik aus Heuchlingen (Baden-Württemberg).
 Mehr als 125 Jahre Erfahrung im Aluminium-Steigtechnik-Bau, Technologie- und

Innovationsführer mit über 100 Patenten. Robust, sicher, made in Germany.

MUNK Group · Günzburger

Hersteller

100+

Patente

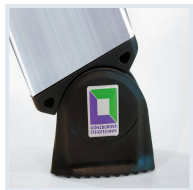
15 Jahre

Garantie

DIN EN 131

Norm

WAS DIE STEIGTECHNIK ALU SCHIEBELEITER 2-TEILIG MIT NIVELLO®-TRAVERSE IM DETAIL KANN



nivello-Leiterschuh

Patentierter nivello-Leiterschuh mit Niveau-Ausgleich — sicherer Stand auch auf unebenem Untergrund.
Standard bei allen MUNK / Günzburger Leitern.



Verbördelte Stufen-/Holmverbindung

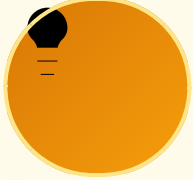
Hochfeste 4-fach Vernietung und Verbördelung der Stufen mit den Holmen — höhere Stabilität und längere Lebensdauer als geschraubte Verbindungen.

WARUM MUNK GROUP / GÜNZBURGER STEIGTECHNIK?



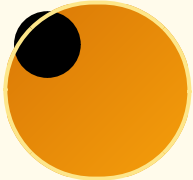
15 Jahre Garantie

15 Jahre Garantie auf Serienprodukte — MUNK Group steht hinter der Qualität.



Über 100 Patente

Technologie- und Innovationsführer in der Steigtechnik mit mehr als 100 angemeldeten Patenten und Schutzrechten.



Made in Germany

Zertifizierte Fertigung in Heuchlingen (Baden-Württemberg). Über 2.500 Produkte im Seriensortiment, 98 % sofort lieferbar.

TYPISCHE ANWENDUNGSBEREICHE

- Fassaden und höhere Arbeitsbereiche — stufenlos verstellbare Länge.
- Maler, Dachdecker, Reinigungsdienst.
- Wartung und Inspektion in größerer Höhe.

NORM, KLASSE UND SICHERHEIT

Geprüft nach **DIN EN 131 · Profi-Klasse 150 kg**. Aluminium-Konstruktion, korrosionsbeständig für Innen- und Außeneinsatz. Für den gewerblichen Einsatz unter Beachtung der **TRBS 2121-2 (Steigtechnik)**.

Günzburger Steigtechnik Alu Schiebeleiter 2-teilig mit nivello®-Traverse

- Stabile und korrosionsbeständige Führungsbeschläge
- Steckhaken mit automatisch einrastender Abhebesicherung
- Oberleiter per Hand von Sprosse zu Sprosse verstellbar
- Rutschsichere nivello®-Leiterschuhe
- Ab Größe 2 x 14 Oberleiter mit Wandlaufrollen
- Das aufgesetzte Schiebeleiterteil ist gemäß DIN EN 131-1 bei einer Leiterlänge von über 3,0m nicht von der Leiter

trennbar

- Mit nivello®-Traverse und beidseitig rutschsicheren nivello®-Leiterschuhern für extra sicheren Stand und hohe Arbeitssicherheit
- Die nivello® - Traverse liegt lose bei und wird zweifach am unteren Holmende verschraubt

Die Günzburger Steigtechnik Alu Schiebeleiter 2-teilig mit nivello®-Traverse in der Übersicht

Arbeitshöhe bis ca. m	4,10	5,20	6,00	7,20	8,30	9,40	10,30	11,40	13,00
Leiterlänge ausgefahren m	2,96	4,08	4,92	6,04	7,22	8,34	9,18	10,30	11,90
Leiterlänge eingefahren m	1,94	2,50	3,00	3,62	4,14	4,74	5,30	5,86	6,95
Traversenbreite m	0,93	0,93	0,93	1,20	1,20	1,20	1,20	1,20	1,20
Holmhöhe mm	73	73	73	73	73	85	98	98	114
Sprossenanzahl	2 x 6	2 x 8	2 x 10	2 x 12	2 x 14	2 x 16	2 x 18	2 x 20	2 x 24
Gewicht ca. kg	10,3	13,5	16,5	18,5	23,3	24,9	29,6	33,8	44,3
Artikelnummer	20406	20408	20410	20412	20414	20416	20418	20420	20424



HERSTELLER-INFORMATION

MUNK Group / Günzburger Steigtechnik (Made in Germany): Steigtechnik

- ✓ Technologie- und Innovationsführer in der Steigtechnik

[Alle MUNK / Günzburger Steigtechnik Leitern →](#)

Fragen zu diesem Modell? Wir beraten Sie persönlich.

Arbeitshöhe, Untergrund, Zubehör — sprechen Sie mit unserem Fachhandel.

02247 9029252 info@steigtechnik-systeme.de

Mo-Fr 8-17 Uhr · Steigtechnik Systeme Rheinland GmbH

ZUSÄTZLICHE INFORMATIONEN

Anlegeleiter-Typ	Schiebeleiter 2-teilig
Anzahl Sprossen:	2 x 10, 2 x 12, 2 x 14, 2 x 16, 2 x 18, 2 x 20, 2 x 24, 2 x 6, 2 x 8
Einsatzbereich	Handwerk & Industrie
Hersteller-Garantie	15 Jahre
Hersteller	GÜNZBURGER STEIGTECHNIK
Leiter-Typ	Schiebeleiter
Normen	DIN EN 131
Stufe oder Sprosse	Sprossen