




**GÜNZBURGER STEIGTECHNIK ALU
 SCHIEBELEITER 3-TEILIG MIT
 STANDARD-TRAVERSE**

346,33 € - 649,88 € inkl. MwSt.

Artikelnummer: N / A

VARIATIONEN

| Bild | Artikelnummer | Beschreibung | Anzahl Sprossen: | Preis |
|--|---------------|--------------|------------------|--|
|  | 20318 | | 3 x 8 | Allgemein 653,19 € <u>346,33 €</u> inkl. MwSt. |
|  | 20320 | | 3 x 10 | Allgemein 804,32 € <u>425,29 €</u> inkl. MwSt. |
|  | 20322 | | 3 x 12 | Allgemein 963,90 € <u>503,14 €</u> inkl. MwSt. |

| Bild | Artikelnummer | Beschreibung | Anzahl Sprossen: | Preis |
|--|---------------|--------------|---|-------|
|  | 20324 | 3 x 14 | Allgemein 1.244,74 € 649,88 € inkl. MwSt. | |

BESCHREIBUNG

MUNK GROUP · GÜNZBURGER STEIGTECHNIK · SEIT 1899 · DIN EN 131

STEIGTECHNIK ALU SCHIEBELEITER 3-TEILIG MIT STANDARD-TRAVERSE

Original MUNK Group / Günzburger Steigtechnik aus Heuchlingen (Baden-Württemberg). Mehr als 125 Jahre Erfahrung im Aluminium-Steigtechnik-Bau, Technologie- und Innovationsführer mit über 100 Patenten. Robust, sicher, made in Germany.

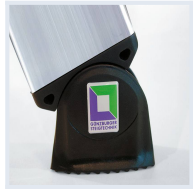
MUNK Group · Günzburger
 Hersteller

100+
 Patente

15 Jahre
 Garantie

DIN EN 131
 Norm

WAS DIE STEIGTECHNIK ALU SCHIEBELEITER 3-TEILIG MIT STANDARD-TRAVERSE IM DETAIL KANN



nivello-Leiterschuh

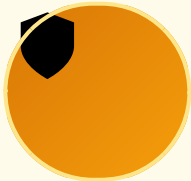
Patentierter nivello-Leiterschuh mit Niveau-Ausgleich — sicherer Stand auch auf unebenem Untergrund.
Standard bei allen MUNK / Günzburger Leitern.



Verbördelte Stufen-/Holmverbindung

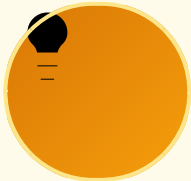
Hochfeste 4-fach Vernietung und Verbördelung der Stufen mit den Holmen — höhere Stabilität und längere Lebensdauer als geschraubte Verbindungen.

WARUM MUNK GROUP / GÜNZBURGER STEIGTECHNIK?



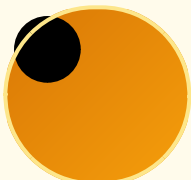
15 Jahre Garantie

15 Jahre Garantie auf Serienprodukte — MUNK Group steht hinter der Qualität.



Über 100 Patente

Technologie- und Innovationsführer in der Steigtechnik mit mehr als 100 angemeldeten Patenten und Schutzrechten.



Made in Germany

Zertifizierte Fertigung in Heuchlingen (Baden-Württemberg). Über 2.500 Produkte im Seriensortiment, 98 % sofort lieferbar.

TYPISCHE ANWENDUNGSBEREICHE

- Fassaden und höhere Arbeitsbereiche — stufenlos verstellbare Länge.
- Maler, Dachdecker, Reinigungsdienst.
- Wartung und Inspektion in größerer Höhe.

NORM, KLASSE UND SICHERHEIT

Geprüft nach **DIN EN 131 · Profi-Klasse 150 kg**. Aluminium-Konstruktion, korrosionsbeständig für Innen- und Außeneinsatz. Für den gewerblichen Einsatz unter Beachtung der **TRBS 2121-2 (Steigtechnik)**.

Günzburger Steigtechnik Alu Schiebeleiter 3-teilig mit Standard-Transpose

- Stabile und korrosionsbeständige Führungsbeschläge
- Steckhaken mit automatisch einrastender Abhebesicherung
- Rutschsichere nivello®-Leiterschuhe
- Mittel- und Oberleiter per Hand von Sprosse zu Sprosse verstellbar
- Das aufgesetzte Schiebeleiterteil ist gemäß DIN EN 131-1 bei einer Leiterlänge von über 3,0m nicht von der Leiter trennbar
- Die Standard-Transpose sorgt für einen sicheren Stand bei Anlegeleitern über 3,0 m
- Optimale Transversenbreiten in Kombination mit rutschsicheren Leiternschuhen erhöhen die Sicherheit beim Aufstieg

Die Günzburger Steigtechnik Alu Schiebeleiter 3-teilig mit Standard-Transpose in der Übersicht

| Arbeitshöhe bis ca. m | 6,90 | 8,00 | 9,70 | 10,80 |
|---------------------------|-------|--------|--------|--------|
| Leiterlänge ausgefahren m | 5,86 | 6,98 | 8,66 | 9,78 |
| Leiterlänge eingefahren m | 2,50 | 3,00 | 3,62 | 4,18 |
| Transversenbreite m | 1,20 | 1,20 | 1,20 | 1,20 |
| Holmhöhe mm | 73 | 73 | 85 | 98 |
| Sprossenanzahl | 3 x 8 | 3 x 10 | 3 x 12 | 3 x 14 |
| Gewicht ca. kg | 19,0 | 26,1 | 32,4 | 39,7 |
| Artikelnummer | 20318 | 20320 | 20322 | 20324 |



HERSTELLER-INFORMATION

MUNK Group / Günzburger Steigtechnik (Made in Germany): Steigtechnik

- ✓ Technologie- und Innovationsführer in der Steigtechnik

[Alle MUNK / Günzburger Steigtechnik Leitern →](#)

Fragen zu diesem Modell? Wir beraten Sie persönlich.

Arbeitshöhe, Untergrund, Zubehör — sprechen Sie mit unserem Fachhandel.

 **02247 9029252**  info@steigtechnik-systeme.de

Mo-Fr 8-17 Uhr · Steigtechnik Systeme Rheinland GmbH

ZUSÄTZLICHE INFORMATIONEN

| | |
|----------------------------|-------------------------------|
| Anlegeleiter-Typ | Schiebeleiter 3-teilig |
| Anzahl Sprossen: | 3 x 10, 3 x 12, 3 x 14, 3 x 8 |
| Einsatzbereich | Handwerk & Industrie |
| Hersteller-Garantie | 15 Jahre |
| Hersteller | GÜNZBURGER STEIGTECHNIK |
| Leiter-Typ | Schiebeleiter |
| Normen | DIN EN 131 |
| Stufe oder Sprosse | Sprossen |