




**GÜNZBURGER STEIGTECHNIK ALU  
 SEILZUGLEITER 2-TEILIG  
 NIVELLO®-TRAVERSE**

**483,24 € - 634,96 € inkl. MwSt.**

**Artikelnummer: N / A**

**VARIATIONEN**

Bild	Artikelnummer	Beschreibung	Anzahl Sprossen:	Preis
	21314		2 x 14	Allgemein <del>925,82 €</del> <u>483,24 €</u> inkl. MwSt.
	21316		2 x 16	Allgemein <del>1.013,88 €</del> <u>529,25 €</u> inkl. MwSt.
	21318		2 x 18	Allgemein <del>1.138,83 €</del> <u>594,53 €</u> inkl. MwSt.

Bild	Artikelnummer	Beschreibung	Anzahl Sprossen:	Preis
	21320		2 x 20	Allgemein 1.216,18 € <u>634,96 €</u> inkl. MwSt.

**BESCHREIBUNG**

MUNK GROUP · GÜNZBURGER STEIGTECHNIK · SEIT 1899 · DIN EN 131

## STEIGTECHNIK ALU SEILZUGLEITER 2-TEILIG NIVELLO®-TRAVERSE

Original MUNK Group / Günzburger Steigtechnik aus Heuchlingen (Baden-Württemberg). Mehr als 125 Jahre Erfahrung im Aluminium-Steigtechnik-Bau, Technologie- und Innovationsführer mit über 100 Patenten. Robust, sicher, made in Germany.

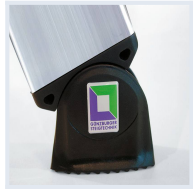
MUNK Group · Günzburger  
 Hersteller

100+  
 Patente

15 Jahre  
 Garantie

DIN EN 131  
 Norm

WAS DIE STEIGTECHNIK ALU SEILZUGLEITER 2-TEILIG NIVELLO®-TRAVERSE IM DETAIL KANN



### nivello-Leiterschuh

Patentierter nivello-Leiterschuh mit Niveau-Ausgleich — sicherer Stand auch auf unebenem Untergrund.  
Standard bei allen MUNK / Günzburger Leitern.



### Verbördelte Stufen-/Holmverbindung

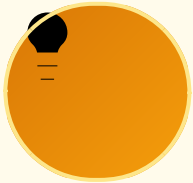
Hochfeste 4-fach Vernietung und Verbördelung der Stufen mit den Holmen — höhere Stabilität und längere Lebensdauer als geschraubte Verbindungen.

## WARUM MUNK GROUP / GÜNZBURGER STEIGTECHNIK?



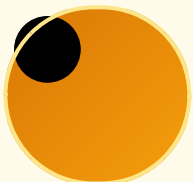
### 15 Jahre Garantie

15 Jahre Garantie auf Serienprodukte — MUNK Group steht hinter der Qualität.



### Über 100 Patente

Technologie- und Innovationsführer in der Steigtechnik mit mehr als 100 angemeldeten Patenten und Schutzrechten.



### Made in Germany

Zertifizierte Fertigung in Heuchlingen (Baden-Württemberg). Über 2.500 Produkte im Seriensortiment, 98 % sofort lieferbar.

## TYPISCHE ANWENDUNGSBEREICHE

- Hohe Arbeitshöhen — einfaches Ausziehen per Seilzug.
- Fassaden, Industrie-Wartung.
- Schiebeleiter-Funktion mit komfortabler Einhand-Bedienung.

## NORM, KLASSE UND SICHERHEIT

Geprüft nach **DIN EN 131 · Profi-Klasse 150 kg**. Aluminium-Konstruktion, korrosionsbeständig für Innen- und Außeneinsatz. Für den gewerblichen Einsatz unter Beachtung der **TRBS 2121-2 (Steigtechnik)**.

### Günzburger Steigtechnik Alu Seilzugleiter 2-teilig nivello®-Traverse

- Automatisch wirkende Einfallhaken
- Höhenverstellung von Sprosse zu Sprosse
- durch Kunststoffseil Beschläge mit Gleitführungen
- Oberleiter mit Wandlaufrollen
- Rutschsichere nivello®-Leiterschuhe
- Mit nivello®-Traverse und beidseitig rutschsicheren nivello®-Leiterschuh für extra sicheren Stand und hohe Arbeitssicherheit
- Die nivello® -Traverse liegt lose bei und wird zweifach am unteren Holmende verschraubt

### Die Günzburger Steigtechnik Alu Seilzugleiter 2-teilig nivello®-Traverse in der Übersicht

Arbeitshöhe bis ca. m	8,30	9,40	10,30	11,40	13,00
Leiterlänge ausgefahren m	7,22	8,34	9,18	10,30	11,90
Leiterlänge eingefahren m	4,18	4,74	5,30	5,86	6,95
Außenbreite mm	420	420	420	420	470
Traversenbreite m	1,20	1,20	1,20	1,20	1,20
Holmhöhe mm	73	85	98	98	98
Sprossenanzahl	2 x 14	2 x 16	2 x 18	2 x 20	2 x 24
Gewicht ca. kg	23,7	24,9	30,4	32,8	47,3
Artikelnummer	21314	21316	21318	21320	21324



#### HERSTELLER-INFORMATION

MUNK Group / Günzburger Steigtechnik (Made in Germany): Steigtechnik

- ✓ Technologie- und Innovationsführer in der Steigtechnik

[Alle MUNK / Günzburger Steigtechnik Leitern →](#)

## Fragen zu diesem Modell? Wir beraten Sie persönlich.

Arbeitshöhe, Untergrund, Zubehör — sprechen Sie mit unserem Fachhandel.

 **02247 9029252**  [info@steigtechnik-systeme.de](mailto:info@steigtechnik-systeme.de)

Mo-Fr 8-17 Uhr · Steigtechnik Systeme Rheinland GmbH

## ZUSÄTZLICHE INFORMATIONEN

<b>Anlegeleiter-Typ</b>	Seilzugleiter 2-teilig
<b>Anzahl Sprossen:</b>	2 x 14, 2 x 16, 2 x 18, 2 x 20, 2 x 24
<b>Einsatzbereich</b>	Handwerk & Industrie
<b>Hersteller-Garantie</b>	15 Jahre
<b>Hersteller</b>	GÜNZBURGER STEIGTECHNIK
<b>Leiter-Typ</b>	Seilzugleiter
<b>Material</b>	Aluminium
<b>Normen</b>	DIN EN 131
<b>Stufe oder Sprosse</b>	Sprossen