



**GÜNZBURGER STEIGTECHNIK ALUMINIUM ANLEGELEITER**

**59,60 € - 330,38 € inkl. MwSt.**

Sprossenanzahl: 6|7|8|9|10|12|14|16|18|20|22|24  
 Arbeitshöhe: 3,00m - 8,10m  
 Außenbreite: 350mm  
 Dekra geprüft  
 15 Jahre Garantie

---

**Artikelnummer: N / A**

**VARIATIONEN**








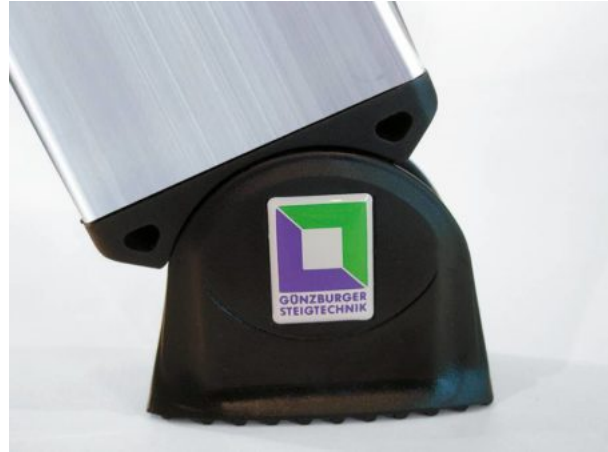
Bild	Artikelnummer	Beschreibung	Sprossenanzahl	Preis
	11424	Arbeitshöhe bis ca. (m): 8,10 Sprossenanzahl 24 Leiterlänge (m): 7,00 Traversenbreite (m): 1,20 Holmabmessungen (mm) 85 x 25 Gewicht ca. (kg): 16,0 Artikelnummer 11424*	24	Allgemein <del>600,83 €</del> <b>330,38 €</b> inkl. MwSt.
	11422	Arbeitshöhe bis ca. (m): 7,50 Sprossenanzahl 22 Leiterlänge (m): 6,40 Traversenbreite (m): 1,20 Holmabmessungen (mm) 85 x 25 Gewicht ca. (kg): 14,5 Artikelnummer 11422*	22	Allgemein <del>541,33 €</del> <b>298,17 €</b> inkl. MwSt.
	11420	Arbeitshöhe bis ca. (m): 7,00 Sprossenanzahl 20 Leiterlänge (m): 5,90 Traversenbreite (m): 1,20 Holmabmessungen (mm) 85 x 25 Gewicht ca. (kg): 14,1 Artikelnummer 11420*	20	Allgemein <del>486,59 €</del> <b>268,55 €</b> inkl. MwSt.

Bild	Artikelnummer	Beschreibung	Sprossenanzahl	Preis
	11418	Arbeitshöhe bis ca. (m): 6,40 Sprossenanzahl 18 Leiterlänge (m): 5,30 Traversenbreite (m): 1,20 Holmabmessungen (mm) 73 x 25 Gewicht ca. (kg): 12,6 Artikelnummer 11418*	18	Allgemein 414,00 € <u>229,26 €</u> inkl. MwSt.
	11416	Arbeitshöhe bis ca. (m): 5,80 Sprossenanzahl 16 Leiterlänge (m): 4,70 Traversenbreite (m): 0,93 Holmabmessungen (mm) 73 x 25 Gewicht ca. (kg): 9,5 Artikelnummer 11416*	16	Allgemein 314,04 € <u>175,16 €</u> inkl. MwSt.
	11414	Arbeitshöhe bis ca. (m): 5,30 Sprossenanzahl 14 Leiterlänge (m): 4,20 Traversenbreite (m): 0,93 Holmabmessungen (mm) 58 x 25 Gewicht ca. (kg): 8,4 Artikelnummer 11414*	14	Allgemein 247,40 € <u>131,09 €</u> inkl. MwSt.
	11412	Arbeitshöhe bis ca. (m): 4,60 Sprossenanzahl 12 Leiterlänge (m): 3,60 Traversenbreite (m): 0,93 Holmabmessungen (mm) 58 x 25 Gewicht ca. (kg): 7,4 Artikelnummer 11412*	12	Allgemein 211,70 € <u>111,77 €</u> inkl. MwSt.
	11150	Arbeitshöhe bis ca. (m): 4,10 Sprossenanzahl 10 Leiterlänge (m): 3,00 Traversenbreite (m): - Holmabmessungen (mm) 58 x 25 Gewicht ca. (kg): 5,4 Artikelnummer 11150	10	Allgemein 160,53 € <u>84,07 €</u> inkl. MwSt.

Bild	Artikelnummer	Beschreibung	Sprossenanzahl	Preis
	11100	Arbeitshöhe bis ca. (m): 3,70 Sprossenanzahl 9 Leiterlänge (m): 2,80 Traversenbreite (m): - Holmabmessungen (mm) 58 x 25 Gewicht ca. (kg): 4,5 Artikelnummer 11100	9	Allgemein <del>143,87 €</del> <u>75,05 €</u> inkl. MwSt.
	11149	Arbeitshöhe bis ca. (m): 3,50 Sprossenanzahl 8 Leiterlänge (m): 2,50 Traversenbreite (m): - Holmabmessungen (mm) 58 x 25 Gewicht ca. (kg): 3,8 Artikelnummer 11149	8	Allgemein <del>133,16 €</del> <u>69,26 €</u> inkl. MwSt.
	11148	Arbeitshöhe bis ca. (m): 3,30 Sprossenanzahl 7 Leiterlänge (m): 2,20 Traversenbreite (m): - Holmabmessungen (mm) 58 x 25 Gewicht ca. (kg): 3,7 Artikelnummer 11148	7	Allgemein <del>122,45 €</del> <u>63,46 €</u> inkl. MwSt.
	11173	Arbeitshöhe bis ca. (m): 3,00 Sprossenanzahl 6 Leiterlänge (m): 1,90 Traversenbreite (m): - Holmabmessungen (mm) 58 x 25 Gewicht ca. (kg): 3,4 Artikelnummer 11173	6	Allgemein <del>115,31 €</del> <u>59,60 €</u> inkl. MwSt.

**GALERIEBILDER**



**BESCHREIBUNG**



**GÖNZBURGER STEIGTECHNIK ALUMINIUM ANLEGELEITER**

Arbeitshöhe bis ca. m	3,00	3,30	3,50	3,70	4,10	4,60	5,30	5,80	6,40	7,00	7,50	8,10
Sprossenanzahl	6	7	8	9	10	12	14	16	18	20	22	24
Leiterlänge m	1,90	2,20	2,50	2,80	3,00	3,60	4,20	4,70	5,30	5,90	6,40	7,00
Traversenbreite m	-	-	-	-	-	0,93	0,93	0,93	1,20	1,20	1,20	1,20
Holmabmessungen mm	58 x 25	58 x 25	58 x 25	58 x 25	58 x 25	58 x 25	58 x 25	73 x 25	73 x 25	85 x 25	85 x 25	85 x 25
Gewicht ca. kg	3,4	3,7	3,8	4,5	5,4	7,4	8,4	9,5	12,6	14,1	14,5	16,0
Artikelnummer	11173	11148	11149	11100	11150	11412*	11414*	11416*	11418*	11420*	11422*	11424*

**GöNZburger Steigtechnik Aluminium Anlegeleiter in Stichpunkten**

- Kräftige Holmprofile

- geriffelte Vierkantsprossen 30 x 30mm,
- rutschsichere nivello® - Leiterschuhe
- Leiterbreite 350mm.
- ab Ausführung 12 Sprossen inkl. Traverse

## ZUSÄTZLICHE INFORMATIONEN

<b>Anlegeleiter-Typ</b>	Anlegeleiter 1-teilig
<b>Einsatzbereich</b>	Handwerk & Industrie
<b>Hersteller-Garantie</b>	15 Jahre
<b>Hersteller</b>	GÜNZBURGER STEIGTECHNIK
<b>Leiter-Typ</b>	Anlegeleiter
<b>Material</b>	Aluminium
<b>Normen</b>	DIN EN 131
<b>Sprossenanzahl</b>	6, 7, 8, 9, 10, 11, 12, 13, 14, 15, 16, 17, 18, 19, 20, 21, 22, 23, 24, 25, 26, 27, 28, 29, 30
<b>Produktprüfung</b>	DEKRA - GS geprüfte Sicherheit
<b>Sprossen-Tiefe</b>	30mm
<b>Stufe oder Sprosse</b>	Sprossen



