



GÜNZBURGER STEIGTECHNIK KUNSTSTOFF-ANLEGELEITER MIT STANDARD-TRAVERSE

213,80 € - 408,50 € inkl. MwSt.

Artikelnummer: N / A

VARIATIONEN




Bild	Artikelnummer	Beschreibung	Anzahl Sprossen:	Preis
	35006		6	Allgemein 385,44 € <u>213,80 €</u> inkl. MwSt.
	35008		8	Allgemein 486,59 € <u>259,28 €</u> inkl. MwSt.
	35010		10	Allgemein 581,79 € <u>309,02 €</u> inkl. MwSt.

Bild	Artikelnummer	Beschreibung	Anzahl Sprossen:	Preis
	35012		12	Allgemein 676,99 € <u>358,76 €</u> inkl. MwSt.
	35014		14	Allgemein 772,19 € <u>408,50 €</u> inkl. MwSt.

GALERIEBILDER



BESCHREIBUNG

MUNK GROUP · GÜNZBURGER STEIGTECHNIK · SEIT 1899 · DIN EN 131

STEIGTECHNIK KUNSTSTOFF-ANLEGELEITER MIT STANDARD-TRAVERSE

Original MUNK Group / Günzburger Steigtechnik aus Heuchlingen (Baden-Württemberg). Mehr als 125 Jahre Erfahrung im Aluminium-Steigtechnik-Bau, Technologie- und Innovationsführer mit über 100 Patenten. Robust, sicher, made in Germany.

MUNK Group · Günzburger
 Hersteller

100+
 Patente

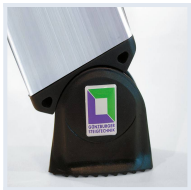
15 Jahre

Garantie

DIN EN 131

Norm

WAS DIE STEIGTECHNIK KUNSTSTOFF-ANLEGELEITER MIT STANDARD-TRAVERSE IM DETAIL KANN



nivello-Leiterschuh

Patentierter nivello-Leiterschuh mit Niveau-Ausgleich — sicherer Stand auch auf unebenem Untergrund.
Standard bei allen MUNK / Günzburger Leitern.



Verbördelte Stufen-/Holmverbindung

Hochfeste 4-fach Vernietung und Verbördelung der Stufen mit den Holmen — höhere Stabilität und längere Lebensdauer als geschraubte Verbindungen.



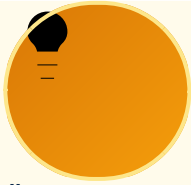
Holme aus geprüftem GFK-Profil

WARUM MUNK GROUP / GÜNZBURGER STEIGTECHNIK?



15 Jahre Garantie

15 Jahre Garantie auf Serienprodukte — MUNK Group steht hinter der Qualität.



Über 100 Patente

Technologie- und Innovationsführer in der Steigtechnik mit mehr als 100 angemeldeten Patenten und Schutzrechten.



Made in Germany

Zertifizierte Fertigung in Heuchlingen (Baden-Württemberg). Über 2.500 Produkte im Seriensortiment, 98 % sofort lieferbar.

TYPISCHE ANWENDUNGSBEREICHE

- Aufstieg zu Dach, Vordach, Fassade.
- Bauarbeiten, Sanierung, Lager-Hochregal.
- Schornsteinfeger, Dachdecker, Solarteure.

NORM, KLASSE UND SICHERHEIT

Geprüft nach **DIN EN 131 - Profi-Klasse 150 kg**. Aluminium-Konstruktion, korrosionsbeständig für Innen- und Außeneinsatz. Für den gewerblichen Einsatz unter Beachtung der **TRBS 2121-2 (Steigtechnik)**.

GÜNZBURGER STEIGTECHNIK KUNSTSTOFF-ANLEGELEITER MIT STANDARD-TRAVERSE

- Holme aus geprüfem GFK-Profil
- Beiseitig geriffelte Aluminium-Vierkantsprossen 30 x 30 mm
- Dauerhaft mit den Holmen verbördelt
- Rutschsichere nivello®-Leiterschuhe
- Mind. 10 Jahre Alterungsbeständigkeit der GFK-Profile

Die Günstzburger Steigtechnik Kunststoff-Anlegeleiter mit Standard- Traverse in der Übersicht:

Arbeitshöhe bis ca. m	3,00	3,60	4,10	4,70	5,30
Leiterlänge m	1,85	2,45	3,00	3,60	4,15
Traversenbreite m	-	-	-	0,93	0,93
Holmhöhe mm	58	58	58	58	58
Sprossenanzahl	6	8	10	12	14
Gewicht ca. kg	4,5	5,8	7,1	9,0	10,4

Arbeitshöhe bis ca. m	3,00	3,60	4,10	4,70	5,30
Artikelnummer	35006	35008	35010	35312*	35314*



HERSTELLER-INFORMATION

MUNK Group / Günzburger Steigtechnik (Made in Germany): Steigtechnik

✓ Technologie- und Innovationsführer in der Steigtechnik

[Alle MUNK / Günzburger Steigtechnik Leitern →](#)

Fragen zu diesem Modell? Wir beraten Sie persönlich.

Arbeitshöhe, Untergrund, Zubehör — sprechen Sie mit unserem Fachhandel.

02247 9029252 info@steigtechnik-systeme.de

Mo-Fr 8-17 Uhr · Steigtechnik Systeme Rheinland GmbH

ZUSÄTZLICHE INFORMATIONEN

Anlegeleiter-Typ	Anlegeleiter 1-teilig
Anzahl Sprossen:	10, 12, 14, 6, 8
Einsatzbereich	Handwerk & Industrie
Hersteller-Garantie	15 Jahre
Hersteller	GÜNZBURGER STEIGTECHNIK
Leiter-Typ	Anlegeleiter
Material	GFK - Kunststoff
Normen	DIN EN 131
Stufe oder Sprosse	Sprossen