



GÜNZBURGER STEIGTECHNIK KUNSTSTOFF-PODESTLEITER KLAPPBAR | FAHRBAR

Artikelnummer: N / A

BESCHREIBUNG

MUNK GROUP · GÜNZBURGER STEIGTECHNIK · SEIT 1899 · DIN EN 131

STEIGTECHNIK KUNSTSTOFF-PODESTLEITER KLAPPBAR | FAHRBAR

Original MUNK Group / Günzburger Steigtechnik aus Heuchlingen (Baden-Württemberg). Mehr als 125 Jahre Erfahrung im Aluminium-Steigtechnik-Bau, Technologie- und Innovationsführer mit über 100 Patenten. Robust, sicher, made in Germany.

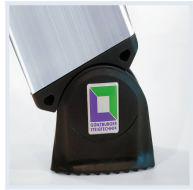
MUNK Group · Günzburger
Hersteller

100+
Patente

15 Jahre
Garantie

DIN EN 131
Norm

WAS DIE STEIGTECHNIK KUNSTSTOFF-PODESTLEITER KLAPPBAR | FAHRBAR IM DETAIL KANN



nivello-Leiterschuh

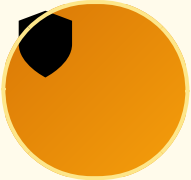
Patentierter nivello-Leiterschuh mit Niveau-Ausgleich — sicherer Stand auch auf unebenem Untergrund. Standard bei allen MUNK / Günzburger Leitern.



Verbördelte Stufen-/Holmverbindung

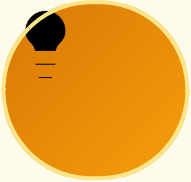
Hochfeste 4-fach Vernietung und Verbördelung der Stufen mit den Holmen — höhere Stabilität und längere Lebensdauer als geschraubte Verbindungen.

WARUM MUNK GROUP / GÜNZBURGER STEIGTECHNIK?



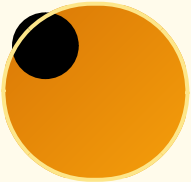
15 Jahre Garantie

15 Jahre Garantie auf Serienprodukte — MUNK Group steht hinter der Qualität.



Über 100 Patente

Technologie- und Innovationsführer in der Steigtechnik mit mehr als 100 angemeldeten Patenten und Schutzrechten.



Made in Germany

Zertifizierte Fertigung in Heuchlingen (Baden-Württemberg). Über 2.500 Produkte im Sortiment, 98 % sofort lieferbar.

TYPISCHE ANWENDUNGSBEREICHE

- Mobile Podesttreppe mit oberer Standplatz.
- Industrie und Lager.

NORM, KLASSE UND SICHERHEIT

Geprüft nach **DIN EN 131 · Profi-Klasse 150 kg**. Aluminium-Konstruktion, korrosionsbeständig für Innen- und Außeneinsatz. Für den gewerblichen Einsatz unter Beachtung der **TRBS 2121-2 (Steigtechnik)**.

GÜNZBURGER STEIGTECHNIK KUNSTSTOFF-PODESTLEITER KLAPPBAR | FAHRBAR

- 80mm tiefe, geriffelte Aluminium-Stufen
- Dauerhaft mit den Holmen verbördelt
- Holme aus GFK-Profil
- Geräumige Plattform 650 x 600 mm aus GFK-Gitterrost
- Beidseitiger Handlauf aus Aluminium (aus GFK auf Anfrage)
- Dreiseitiges Plattformgeländer
- Sicherer Stand durch rutschsichere nivello®-Leiterschuhe und Quertraverse mit 2 feststellbaren Bockrollen
- Einfach zusammenklappbar durch automatisch verriegelnde Stahlscharniere
- Platzsparende Aufbewahrung
- Oben mit großer Ablageschale

Die Günstzburger Steigtechnik Kunststoff-Podestleiter klappbar | fahrbar in der Übersicht:

Arbeitshöhe bis ca. m	3,15	3,40	3,60	3,85	4,30	4,80	5,25
Plattformhöhe bis ca. m	1,15	1,38	1,61	1,84	2,30	2,77	3,23
Höhe einschließlich Geländer m	2,15	2,38	2,61	2,84	3,30	3,77	4,23
Schrittlänge m	1,40	1,50	1,60	1,70	1,95	2,20	2,40
Querrohrbreite ca. m	1,00	1,00	1,35	1,35	1,70	1,90	1,95
Stufenanzahl inkl. Plattform	5	6	7	8	10	12	14
Gewicht ca. kg	41,5	43,5	48,0	50,5	56,0	64,0	86,0
Artikelnummer	36305	36306	36307	36308	36310	36312	36314



HERSTELLER-INFORMATION

MUNK Group / Günstzburger Steigtechnik (Made in Germany): Steigtechnik

- ✓ Technologie- und Innovationsführer in der Steigtechnik

[Alle MUNK / Günstzburger Steigtechnik Leitern →](#)

Fragen zu diesem Modell? Wir beraten Sie persönlich.

Arbeitshöhe, Untergrund, Zubehör — sprechen Sie mit unserem Fachhandel.

 **02247 9029252**  info@steigtechnik-systeme.de

Mo-Fr 8-17 Uhr · Steigtechnik Systeme Rheinland GmbH

ZUSÄTZLICHE INFORMATIONEN

Einsatzbereich	Handwerk & Industrie
Hersteller-Garantie	15 Jahre
Hersteller	GÜNZBURGER STEIGTECHNIK
Leiter-Typ	Plattformleiter
Material	GFK - Kunststoff
Normen	DIN EN 131-7
Stufe oder Sprosse	Stufen
Stufenanzahl inkl. Plattform	10, 12, 14, 5, 6, 7, 8