



GÜNZBURGER - STUFEN-ANLEGELEITER MIT STANDARD-TRAVERSE

214,51 € - 314,62 € inkl. MwSt.

Artikelnummer: N / A

VARIATIONEN





Bild	Artikelnummer	Beschreibung	Anzahl Stufen	Preis
	40612	Spezifikationen • Arbeitshöhe: 4,3 m • Stufen-/Sprossenanzahl: 12 St. • Stufen-/Sprossentiefe: 80 mm • Stufen-/Sprossenabstand: 235 mm • Rutschhemmung: Aluminium geriffelt • Leiterlänge: 3,14 m • Neigung: 70 ° • Ausladung: 1,09 m • Außenbreite: 420 mm • Traversenbreite: 0,93 m • Holmhöhe: 73 mm • Holmbreite: 25 mm • Max. Belastbarkeit: 150 kg • Bauart: Zum Anlehnen • Gewicht: 8,8 kg	12	Allgemein 400,91 € <u>214,51 €</u> inkl. MwSt.
	40614	Spezifikationen • Arbeitshöhe: 4,8 m • Stufen-/Sprossenanzahl: 14 St. • Stufen-/Sprossentiefe: 80 mm • Stufen-/Sprossenabstand: 235 mm • Rutschhemmung: Aluminium geriffelt • Leiterlänge: 3,64 m • Neigung: 70 ° • Ausladung: 1,26 m • Außenbreite: 420 mm • Traversenbreite: 0,93 m • Holmhöhe: 73 mm • Holmbreite: 25 mm • Max. Belastbarkeit: 150 kg • Bauart: Zum Anlehnen • Gewicht: 9,8 kg	14	Allgemein 465,17 € <u>248,09 €</u> inkl. MwSt.

Bild	Artikelnummer	Beschreibung	Anzahl Stufen	Preis
	40616	<p>Spezifikationen</p> <ul style="list-style-type: none"> • Arbeitshöhe: 5,3 m • Stufen-/Sprossenanzahl: 16 St. • Stufen-/Sprossentiefe: 80 mm • Stufen-/Sprossenabstand: 235 mm • Rutschhemmung: Aluminium geriffelt • Leiterlänge: 4,14 m • Neigung: 70 ° • Ausladung: 1,43 m • Außenbreite: 420 mm • Traversenbreite: 0,93 m • Holmhöhe: 73 mm • Holmbreite: 25 mm • Max. Belastbarkeit: 150 kg • Bauart: Zum Anlehnen • Gewicht: 13,4 kg 	16	Allgemein 528,24 € <u>281,03 €</u> inkl. MwSt.
	40618	<p>Spezifikationen</p> <ul style="list-style-type: none"> • Arbeitshöhe: 5,8 m • Stufen-/Sprossenanzahl: 18 St. • Stufen-/Sprossentiefe: 80 mm • Stufen-/Sprossenabstand: 235 mm • Rutschhemmung: Aluminium geriffelt • Leiterlänge: 4,64 m • Neigung: 70 ° • Ausladung: 1,6 m • Außenbreite: 420 mm • Traversenbreite: 0,93 m • Holmhöhe: 73 mm • Holmbreite: 25 mm • Max. Belastbarkeit: 150 kg • Bauart: Zum Anlehnen • Gewicht: 14 kg 	18	Allgemein 592,50 € <u>314,62 €</u> inkl. MwSt.

GALERIEBILDER



BESCHREIBUNG

MUNK GROUP · GÜNZBURGER STEIGTECHNIK · SEIT 1899 · DIN EN 131

- STUFEN-ANLEGELEITER MIT STANDARD-TRAVERSE

Original MUNK Group / Günzburger Steigtechnik aus Heuchlingen (Baden-Württemberg). Mehr als 125 Jahre Erfahrung im Aluminium-Steigtechnik-Bau, Technologie- und Innovationsführer mit über 100 Patenten. Robust, sicher, made in Germany.

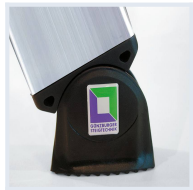
MUNK Group · Günzburger
Hersteller

100+
Patente

15 Jahre
Garantie

DIN EN 131
Norm

WAS DIE - STUFEN-ANLEGELEITER MIT STANDARD-TRAVERSE IM DETAIL KANN



nivello-Leiterschuh

Patentierter nivello-Leiterschuh mit Niveau-Ausgleich — sicherer Stand auch auf unebenem Untergrund.
Standard bei allen MUNK / Günzburger Leitern.



Verbördelte Stufen-/Holmverbindung

Hochfeste 4-fach Vernietung und Verbördelung der Stufen mit den Holmen — höhere Stabilität und längere Lebensdauer als geschraubte Verbindungen.



Stufen-Anlegeleiter aus Aluminium



Stabile Rechteckrohr-Holme



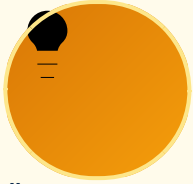
80 mm tiefe, geriffelte Stufen

WARUM MUNK GROUP / GÜNZBURGER STEIGTECHNIK?



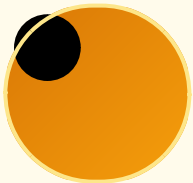
15 Jahre Garantie

15 Jahre Garantie auf Serienprodukte — MUNK Group steht hinter der Qualität.



Über 100 Patente

Technologie- und Innovationsführer in der Steigtechnik mit mehr als 100 angemeldeten Patenten und Schutzrechten.



Made in Germany

Zertifizierte Fertigung in Heuchlingen (Baden-Württemberg). Über 2.500 Produkte im Seriensortiment, 98 % sofort lieferbar.

TYPISCHE ANWENDUNGSBEREICHE

- Aufstieg zu Dach, Vordach, Fassade.
- Bauarbeiten, Sanierung, Lager-Hochregal.
- Schornsteinfeger, Dachdecker, Solarteure.

NORM, KLASSE UND SICHERHEIT

Geprüft nach **DIN EN 131 - Profi-Klasse 150 kg**. Aluminium-Konstruktion, korrosionsbeständig für Innen- und Außeneinsatz. Für den gewerblichen Einsatz unter Beachtung der **TRBS 2121-2 (Steigtechnik)**.

GÜNZBURGER - STUFEN-ANLEGELEITER MIT STANDARD-TRAVERSE

- Stufen-Anlegeleiter aus Aluminium
- Stabile Rechteckrohr-Holme
- 80 mm tiefe, geriffelte Stufen
- 4-fach gebördelte Stufen-/Holmverbindung
- ergo-pad® Griffzone
- Stufenabstand: 235 mm
- Leiterbreite: 420 mm (ohne Traverse)
- Leiterneigung: 70°
- Standard-Traverse mit rutschsicheren Leiterschuh in optimaler Breite zum gewählten Produkt für einen sicheren Stand und Aufstieg bei Anlegeleitern über 3,0 m. Die Traverse liegt lose bei und wird zweifach am unteren Holmende verschraubt
- Maximale Belastung: 150 kg

Die Günzburger - Stufen-Anlegeleiter mit Standard-Traverse in der Übersicht:

Arbeitshöhe	4,3 m	4,8 m	5,3 m	5,8 m
Stufen-/Sprossenanzahl	12 St.	14 St.	16 St.	18 St.
Stufenbreite	371 mm	371 mm	371 mm	371 mm
Stufen-/Sprossentiefe	80 mm	80 mm	80 mm	80 mm
Stufen-/Sprossenabstand	235 mm	235 mm	235 mm	235 mm
Rutschhemmung	Aluminium geriffelt	Aluminium geriffelt	Aluminium geriffelt	Aluminium geriffelt
Leiterlänge	3,14 m	3,64 m	4,14 m	4,64 m
Neigung	70 °	70 °	70 °	70 °
Ausladung	1,09 m	1,26 m	1,43 m	1,6 m
Außenbreite	420 mm	420 mm	420 mm	420 mm
Traversenbreite	0,93 m	0,93 m	0,93 m	0,93 m
Holmhöhe	73 mm	73 mm	73 mm	73 mm
Holmbreite	25 mm	25 mm	25 mm	25 mm
Max. Belastbarkeit	150 kg	150 kg	150 kg	150 kg
Bauart	Zum Anlehnen	Zum Anlehnen	Zum Anlehnen	Zum Anlehnen
Gewicht	8,8 kg	9,8 kg	13,4 kg	14 kg
Bestell-Nr.	40612	40614	40616	40618

Fragen zu diesem Modell? Wir beraten Sie persönlich.

Arbeitshöhe, Untergrund, Zubehör — sprechen Sie mit unserem Fachhandel.

 02247 9029252  info@steigtechnik-systeme.de

ZUSÄTZLICHE INFORMATIONEN

Anlegeleiter-Typ	Anlegeleiter 1-teilig
Anzahl Stufen	12, 14, 16, 18
Einsatzbereich	Handwerk & Industrie
Hersteller	GÜNZBURGER STEIGTECHNIK
Material	Aluminium
Normen	DIN EN 131
Stufe oder Sprosse	Stufen
Technische Regeln für Betriebssicherheit	TRBS 2121-2
Leiter-Typ	Anlegeleiter