



GÜNZBURGER - STUFEN- REGALLEITER DREHBAR FÜR DOPPELREGAL

540,45 € - 713,30 € inkl. MwSt.

Artikelnummer: N / A

VARIATIONEN



Bild	Artikelnummer	Beschreibung	Anzahl Stufen	Preis
	44506	Spezifikationen <ul style="list-style-type: none"> • Stufen-/Sprossenanzahl: 6 St. • Stufenbreite: 350 mm • Stufen-/Sprossentiefe: 80 mm • Stufen-/Sprossenabstand: 235 mm • Senkrechte Einhängenhöhe: 2,59 m • Leiterlänge: 1,78 m • Ausladung: 0,99 m • Neigung: 70 ° • Außenbreite: 400 mm • Holmhöhe: 73 mm • Holmbreite: 25 mm • Rollendurchmesser: 80 mm • Max. Belastbarkeit: 150 kg • Bauart: Fahrbar Drehbar Mit Rollen • Gewicht: 18,5 kg 	6	Allgemein 1.035,30 € <u>540,45 €</u> inkl. MwSt.
	44507	Spezifikationen <ul style="list-style-type: none"> • Stufen-/Sprossenanzahl: 7 St. • Stufenbreite: 350 mm • Stufen-/Sprossentiefe: 80 mm • Stufen-/Sprossenabstand: 235 mm • Senkrechte Einhängenhöhe: 2,82 m • Leiterlänge: 2,03 m • Ausladung: 1,07 m • Neigung: 70 ° • Außenbreite: 400 mm • Holmhöhe: 73 mm • Holmbreite: 25 mm • Rollendurchmesser: 80 mm • Max. Belastbarkeit: 150 kg • Bauart: Fahrbar Drehbar Mit Rollen • Gewicht: 19 kg 	7	Allgemein 1.085,28 € <u>566,56 €</u> inkl. MwSt.





Bild	Artikelnummer	Beschreibung	Anzahl Stufen	Preis
	44508	<p>Spezifikationen</p> <ul style="list-style-type: none"> • Stufen-/Sprossenanzahl: 8 St. • Stufenbreite: 350 mm • Stufen-/Sprossentiefe: 80 mm • Stufen-/Sprossenabstand: 235 mm • Senkrechte Einhängenhöhe: 3,08 m • Leiterlänge: 2,28 m • Ausladung: 1,16 m • Neigung: 70 ° • Außenbreite: 400 mm • Holmhöhe: 73 mm • Holmbreite: 25 mm • Rollendurchmesser: 80 mm • Max. Belastbarkeit: 150 kg • Bauart: Fahrbar Drehbar Mit Rollen • Gewicht: 19,5 kg 	8	Allgemein 1.128,12 € <u>588,95 €</u> inkl. MwSt.
	44509	<p>Spezifikationen</p> <ul style="list-style-type: none"> • Stufen-/Sprossenanzahl: 9 St. • Stufenbreite: 350 mm • Stufen-/Sprossentiefe: 80 mm • Stufen-/Sprossenabstand: 235 mm • Senkrechte Einhängenhöhe: 3,29 m • Leiterlänge: 2,53 m • Ausladung: 1,24 m • Neigung: 70 ° • Außenbreite: 400 mm • Holmhöhe: 73 mm • Holmbreite: 25 mm • Rollendurchmesser: 80 mm • Max. Belastbarkeit: 150 kg • Bauart: Fahrbar Drehbar Mit Rollen • Gewicht: 20,5 kg 	9	Allgemein 1.184,05 € <u>618,16 €</u> inkl. MwSt.
	44510	<p>Spezifikationen</p> <ul style="list-style-type: none"> • Stufen-/Sprossenanzahl: 10 St. • Stufenbreite: 350 mm • Stufen-/Sprossentiefe: 80 mm • Stufen-/Sprossenabstand: 235 mm • Senkrechte Einhängenhöhe: 3,53 m • Leiterlänge: 2,78 m • Ausladung: 1,33 m • Neigung: 70 ° • Außenbreite: 400 mm • Holmhöhe: 73 mm • Holmbreite: 25 mm • Rollendurchmesser: 80 mm • Max. Belastbarkeit: 150 kg • Bauart: Fahrbar Drehbar Mit Rollen • Gewicht: 21 kg 	10	Allgemein 1.251,88 € <u>653,60 €</u> inkl. MwSt.
	44511	<p>Spezifikationen</p> <ul style="list-style-type: none"> • Stufen-/Sprossenanzahl: 11 St. • Stufenbreite: 350 mm • Stufen-/Sprossentiefe: 80 mm • Stufen-/Sprossenabstand: 235 mm • Senkrechte Einhängenhöhe: 3,76 m • Leiterlänge: 3,03 m • Ausladung: 1,41 m • Neigung: 70 ° • Außenbreite: 400 mm • Holmhöhe: 73 mm • Holmbreite: 25 mm • Rollendurchmesser: 80 mm • Max. Belastbarkeit: 150 kg • Bauart: Fahrbar Drehbar Mit Rollen • Gewicht: 21,5 kg 	11	Allgemein 1.311,38 € <u>684,70 €</u> inkl. MwSt.

Bild	Artikelnummer	Beschreibung	Anzahl Stufen	Preis
	44512	<p>Spezifikationen</p> <ul style="list-style-type: none"> • Stufen-/Sprossenanzahl: 12 St. • Stufenbreite: 350 mm • Stufen-/Sprossentiefe: 80 mm • Stufen-/Sprossenabstand: 235 mm • Senkrechte Einhängehöhe: 4 m • Leiterlänge: 3,28 m • Ausladung: 1,5 m • Neigung: 70 ° • Außenbreite: 400 mm • Holmhöhe: 73 mm • Holmbreite: 25 mm • Rollendurchmesser: 80 mm • Max. Belastbarkeit: 150 kg • Bauart: Fahrbar Drehbar Mit Rollen • Gewicht: 23 kg 	12	Allgemein 1.366,12 € <u>713,30 €</u> inkl. MwSt.

GALERIEBILDER



BESCHREIBUNG

MUNK GROUP · GÜNZBURGER STEIGTECHNIK · SEIT 1899 · DIN EN 131

- STUFEN-REGALLEITER DREHBAR FÜR DOPPELREGAL

Original MUNK Group / Günzburger Steigtechnik aus Heuchlingen (Baden-Württemberg). Mehr als 125 Jahre Erfahrung im Aluminium-Steigtechnik-Bau, Technologie- und Innovationsführer mit über 100 Patenten. Robust, sicher, made in Germany.

MUNK Group · Günzburger
Hersteller

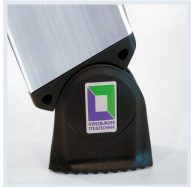
100+
Patente

15 Jahre
Garantie

DIN EN 131

Norm

WAS DIE - STUFEN-REGALLEITER DREHBAR FÜR DOPPELREGAL IM DETAIL KANN



nivello-Leiterschuh

Patentierter nivello-Leiterschuh mit Niveau-Ausgleich — sicherer Stand auch auf unebenem Untergrund.
Standard bei allen MUNK / Günzburger Leitern.



Verbördelte Stufen-/Holmverbindung

Hochfeste 4-fach Vernietung und Verbördelung der Stufen mit den Holmen — höhere Stabilität und längere Lebensdauer als geschraubte Verbindungen.



Stufen-Regalleiter aus Aluminium



Stabile Rechteckrohr-Holme



80 mm tiefe, geriffelte Stufen



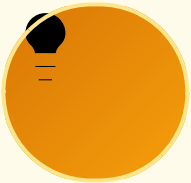
4-fach gebördelte Stufen- / Holmverbindung

WARUM MUNK GROUP / GÜNZBURGER STEIGTECHNIK?



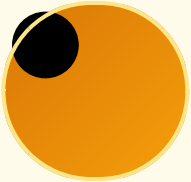
15 Jahre Garantie

15 Jahre Garantie auf Serienprodukte — MUNK Group steht hinter der Qualität.



Über 100 Patente

Technologie- und Innovationsführer in der Steigtechnik mit mehr als 100 angemeldeten Patenten und Schutzrechten.



Made in Germany

Zertifizierte Fertigung in Heuchlingen (Baden-Württemberg). Über 2.500 Produkte im Seriensortiment, 98 % sofort lieferbar.

TYPISCHE ANWENDUNGSBEREICHE

- Vielseitig einsetzbar in Werkstatt, Industrie und Privatbereich.
- Profi-Qualität — Made in Germany.

NORM, KLASSE UND SICHERHEIT

Geprüft nach **DIN EN 131** · **Profi-Klasse 150 kg**. Aluminium-Konstruktion, korrosionsbeständig für Innen- und Außeneinsatz. Für den gewerblichen Einsatz unter Beachtung der

TRBS 2121-2 (Steigtechnik).
GÜNZBURGER - STUFEN-REGALLEITER DREHBAR FÜR DOPPELREGAL

- Stufen-Regalleiter aus Aluminium
- Stabile Rechteckrohr-Holme
- 80 mm tiefe, geriffelte Stufen
- 4-fach gebördelte Stufen- / Holmverbindung
- Für Doppelregale mit Gangbreiten bis 1,60 m (Schwankungen bis 20 mm werden vom Laufwerk ausgeglichen)
- Laufruhiges Kopffahrwerk für ein leichtes Verschieben der Leiter
- Selbststarretierende Federrollen Ø 80 mm am unteren Ende
- Rutschfeste Leiterschuhe
- Stufenabstand: 235 mm
- Leiterbreite: 400 mm (ohne Rollen)
- Leiterbreite mit Rollen: 580 mm
- Leiterneigung: 70°
- Industriequalität
- Maximale Belastung: 150 kg
- Hinweis: Regalleitern werden in den nebenstehenden Standardlängen sowie individuell auf Maß gefertigt. Hierfür bitte jeweils die genaue senkrechte Einhängen und Schienenhöhe sowie Gangbreite und -länge angeben – beim Preis wird die nächsthöhere Leiter sowie eine Änderungspauschale von 51,00 Euro UVP ohne MwSt. berechnet. Auf Maß gefertigte Regalleitern sind vom Umtausch ausgeschlossen.

Die Günstzburger - Stufen-Regalleiter drehbar für Doppelregal in der Übersicht:

Stufen-/Sprossenanzahl	6 St.	7 St.	8 St.	9 St.	10 St.	11 St.	12 St.
Stufenbreite	350 mm	350 mm	350 mm	350 mm	350 mm	350 mm	350 mm
Stufen-/Sprossentiefe	80 mm	80 mm	80 mm	80 mm	80 mm	80 mm	80 mm
Stufen-/Sprossenabstand	235 mm	235 mm	235 mm	235 mm	235 mm	235 mm	235 mm
Senkrechte Einhängenhöhe	2,59 m	2,82 m	3,06 m	3,29 m	3,53 m	3,76 m	4 m
Leiterlänge	1,78 m	2,03 m	2,28 m	2,53 m	2,78 m	3,03 m	3,28 m
Ausladung	0,99 m	1,07 m	1,16 m	1,24 m	1,33 m	1,41 m	1,5 m
Neigung	70 °	70 °	70 °	70 °	70 °	70 °	70 °
Außenbreite	400 mm	400 mm	400 mm	400 mm	400 mm	400 mm	400 mm
Holmhöhe	73 mm	73 mm	73 mm	73 mm	73 mm	73 mm	73 mm
Holmbreite	25 mm	25 mm	25 mm	25 mm	25 mm	25 mm	25 mm
Rollendurchmesser	80 mm	80 mm	80 mm	80 mm	80 mm	80 mm	80 mm
Max. Belastbarkeit	150 kg	150 kg	150 kg	150 kg	150 kg	150 kg	150 kg
Bauart	Fahrbar Drehbar Mit Rollen	Fahrbar Drehbar Mit Rollen	Fahrbar Drehbar Mit Rollen	Fahrbar Drehbar Mit Rollen	Fahrbar Drehbar Mit Rollen	Fahrbar Drehbar Mit Rollen	Fahrbar Drehbar Mit Rollen
Gewicht	18,5 kg	19 kg	19,5 kg	20,5 kg	21 kg	21,5 kg	23 kg
Bestell-Nr.	44506	44507	44508	44509	44510	44511	44512

Fragen zu diesem Modell? Wir beraten Sie persönlich.

Arbeitshöhe, Untergrund, Zubehör — sprechen Sie mit unserem Fachhandel.

ZUSÄTZLICHE INFORMATIONEN

Anlegeleiter-Typ	Regal-Leiter
Anzahl Stufen	10, 11, 12, 6, 7, 8, 9
Einsatzbereich	Handwerk & Industrie
Hersteller	GÜNZBURGER STEIGTECHNIK
Material	Aluminium
Normen	DIN EN 131
Stufe oder Sprosse	Stufen
Leiter-Typ	Regal-Leiter