



GÜNZBURGER - STUFEN-SCHIEBELEITER 2-TEILIG MIT NIVELLO-TRAVERSE UND CLIP-STEP R 13

Artikelnummer: N / A

GALERIEBILDER



BESCHREIBUNG

MUNK GROUP · GÜNZBURGER STEIGTECHNIK · SEIT 1899 · DIN EN 131

- STUFEN-SCHIEBELEITER 2-TEILIG MIT NIVELLO-TRAVERSE UND CLIP-STEP R 13

Original MUNK Group / Günzburger Steigtechnik aus Heuchlingen (Baden-Württemberg). Mehr als 125 Jahre Erfahrung im Aluminium-Steigtechnik-Bau, Technologie- und Innovationsführer mit über 100 Patenten. Robust, sicher, made in Germany.

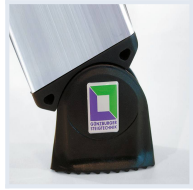
MUNK Group · Günzburger
Hersteller

100+
Patente

15 Jahre
Garantie

DIN EN 131
Norm

WAS DIE - STUFEN-SCHIEBELEITER 2-TEILIG MIT NIVELLO-TRAVERSE UND CLIP-STEP R 13 IM DETAIL KANN



nivello-Leiterschuh

Patentierter nivello-Leiterschuh mit Niveau-Ausgleich — sicherer Stand auch auf unebenem Untergrund.
Standard bei allen MUNK / Günzburger Leitern.

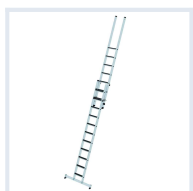


Verbördelte Stufen-/Holmverbindung

Hochfeste 4-fach Vernietung und Verbördelung der Stufen mit den Holmen — höhere Stabilität und längere Lebensdauer als geschraubte Verbindungen.



Stufen-Schiebeleiter 2-teilig aus Aluminium

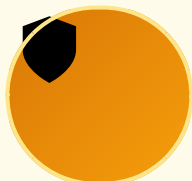


Stabile Rechteckrohr-Holme



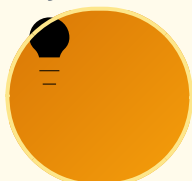
80 mm tiefe, geriffelte Stufen

WARUM MUNK GROUP / GÜNZBURGER STEIGTECHNIK?



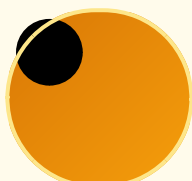
15 Jahre Garantie

15 Jahre Garantie auf Serienprodukte — MUNK Group steht hinter der Qualität.



Über 100 Patente

Technologie- und Innovationsführer in der Steigtechnik mit mehr als 100 angemeldeten Patenten und Schutzrechten.



Made in Germany

Zertifizierte Fertigung in Heuchlingen (Baden-Württemberg). Über 2.500 Produkte im Seriensortiment, 98 % sofort lieferbar.

TYPISCHE ANWENDUNGSBEREICHE

- Fassaden und höhere Arbeitsbereiche — stufenlos verstellbare Länge.
- Maler, Dachdecker, Reinigungsdienst.
- Wartung und Inspektion in größerer Höhe.

NORM, KLASSE UND SICHERHEIT

Geprüft nach **DIN EN 131 · Profi-Klasse 150 kg**. Aluminium-Konstruktion, korrosionsbeständig für Innen- und Außeneinsatz. Für den gewerblichen Einsatz unter Beachtung der **TRBS 2121-2 (Steigtechnik)**.

GÜNZBURGER - STUFEN-SCHIEBELEITER 2-TEILIG MIT NIVELLO-TRAVERSE UND CLIP-STEP R 13

- Stufen-Schiebeleiter 2-teilig aus Aluminium

- Stabile Rechteckrohr-Holme
- 80 mm tiefe, geriffelte Stufen
- 4-fach gebördelte Stufen- / Holmverbindung
- Verstärkte Ausstiegsholme 1,0 m für einen sicheren Überstieg
- Einfache Höhenverstellung und sicherere Arretierung von vorne durch seitliche korrosionsbeständige Steckbeschläge
- Extra breite Standfläche von 170 mm Tiefe im Überlappungsbereich der Unter- und Oberleiter
- Oberleiter mit Leiterkopfsicherung (Klettband) zur Befestigung an Dachrinnen o. ä.
- Unterleiter mit nivello®-Traverse für einen extra sicheren Stand und Aufstieg (liegt lose bei)
- Oberleiter mit nivello®-Leiterschuh
- Mit rutschhemmenden Trittaufgaben clip-step R13
- Stufenabstand: 263 mm
- Leiterbreite: 420 mm (ohne Traverse)
- Leiterneigung: 70 °
- Maximale Belastung: 150 kg

Die Günstzburger - Stufen-Schiebeleiter 2-teilig mit nivello-Traverse und clip-step R 13 in der Übersicht:

Arbeitshöhe	3,85 m	4,65 m	5,45 m	6,2 m
Max. Standhöhe	2,63 m	3,42 m	4,21 m	5 m
Stufen-/Sprossenanzahl	7 + 5 St.	9 + 6 St.	11 + 7 St.	14 + 7 St.
Stufen-/Sprossentiefe	80 mm	80 mm	80 mm	80 mm
Stufen-/Sprossenabstand	263 mm	263 mm	263 mm	263 mm
Länge eingefahren	2,49 m	3,05 m	3,61 m	4,45 m
Länge ausgefahren	3,89 m	4,73 m	5,57 m	6,41 m
Außenbreite	420 mm	420 mm	420 mm	420 mm
Traversenbreite	0,93 m	0,93 m	1,2 m	0,9 m
Holmhöhe	85 mm	85 mm	85 mm	85 mm
Holmbreite	25 mm	25 mm	25 mm	25 mm
Bauart	Zum Anlehnen 2-teilig	Zum Anlehnen 2-teilig	Zum Anlehnen 2-teilig	Zum Anlehnen 2-teilig
Gewicht	18,1 kg	21,3 kg	23,7 kg	27,1 kg
Bestell-Nr.	40630	40632	40634	40637

Fragen zu diesem Modell? Wir beraten Sie persönlich.

Arbeitshöhe, Untergrund, Zubehör — sprechen Sie mit unserem Fachhandel.

 02247 9029252  info@steigtechnik-systeme.de

Mo-Fr 8-17 Uhr · Steigtechnik Systeme Rheinland GmbH

ZUSÄTZLICHE INFORMATIONEN

Anlegeleiter-Typ	Schiebeleiter 2-teilig
Anzahl Stufen	1×11 + 1×7, 1×14 + 1×7, 1×7 + 1×5, 1×9 + 1×6
Einsatzbereich	Handwerk & Industrie
Hersteller	GÜNZBURGER STEIGTECHNIK
Material	Aluminium
Normen	DIN EN 131
Stufe oder Sprosse	Stufen
Technische Regeln für Betriebssicherheit	TRBS 2121-2
Leiter-Typ	Anlegeleiter, Schiebeleiter