






GÜNZBURGER - WANDHALTER EDELSTAHL VERSTELLBAR F. SCHACHTLEITER

39,17 € - 57,20 € inkl. MwSt.



Artikelnummer: WESverSchl

VARIATIONEN

| Bild | Artikelnummer | Beschreibung | Wandabstand min (mm) | Preis |
|--|---------------|--|----------------------|--|
|  | 62019 | Spezifikationen • Passend für: Schachtleitern • Wandabstand min.: 150 mm • Wandabstand max.: 300 mm • Verstellbereich: 150 mm • Gewicht: 0,9 kg | 150 | Allgemein 65,33 € <u>39,17 €</u> inkl. MwSt. |
|  | 62021 | Spezifikationen • Passend für: Schachtleitern • Wandabstand min.: 165 mm • Wandabstand max.: 215 mm • Verstellbereich: 50 mm • Gewicht: 0,3 kg | 165 | Allgemein 76,04 € <u>44,77 €</u> inkl. MwSt. |
|  | 62022 | Spezifikationen • Passend für: Schachtleitern • Wandabstand min.: 200 mm • Wandabstand max.: 250 mm • Verstellbereich: 50 mm • Gewicht: 0,4 kg | 200 | Allgemein 72,47 € <u>42,90 €</u> inkl. MwSt. |
|  | 62023 | Spezifikationen • Passend für: Schachtleitern • Wandabstand min.: 280 mm • Wandabstand max.: 330 mm • Verstellbereich: 50 mm • Gewicht: 0,5 kg | 280 | Allgemein 99,84 € <u>57,20 €</u> inkl. MwSt. |
|  | 62024 | Spezifikationen • Passend für: Schachtleitern • Wandabstand min.: 360 mm • Wandabstand max.: 410 mm • Verstellbereich: 50 mm • Gewicht: 0,6 kg | 360 | Allgemein 106,98 € <u>55,09 €</u> inkl. MwSt. |

GALERIEBILDER



BESCHREIBUNG

MUNK GROUP · GÜNZBURGER STEIGTECHNIK · SEIT 1899 · DIN EN 131

- WANDHALTER EDELSTAHL VERSTELLBAR F. SCHACHTLEITER

Original MUNK Group / Günzburger Steigtechnik aus Heuchlingen (Baden-Württemberg). Mehr als 125 Jahre Erfahrung im Aluminium-Steigtechnik-Bau, Technologie- und Innovationsführer mit über 100 Patenten. Robust, sicher, made in Germany.

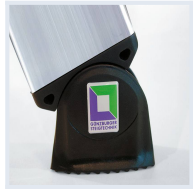
MUNK Group · Günzburger
Hersteller

100+
Patente

15 Jahre
Garantie

DIN EN 131
Norm

WAS DIE - WANDHALTER EDELSTAHL VERSTELLBAR F. SCHACHTLEITER IM DETAIL KANN



nivello-Leiterschuh

Patentierter nivello-Leiterschuh mit Niveau-Ausgleich — sicherer Stand auch auf unebenem Untergrund.
Standard bei allen MUNK / Günzburger Leitern.



Verbördelte Stufen-/Holmverbindung

Hochfeste 4-fach Vernietung und Verbördelung der Stufen mit den Holmen — höhere Stabilität und längere Lebensdauer als geschraubte Verbindungen.



Verstellbarer Wandhalter



Für Schachtleitern



Stahl verzinkt



Hinweis: Für Leitern mit 4

– 9 Sprossen sind 2 Satz (= 4 Stück) Wandhalter, für Leitern mit 10 – 15 Sprossen 3 Satz (= 6 Stück) Wandhalter, für Leitern mit 16 – 24 Sprossen 5 Satz (= 10 Stück) Wandhalter erforderlich 1 Satz = 2 Stück (1x rechts, 1x links). Zur Befestigung am Schacht dürfen Dübel und Bolzen an Stelle von Muttern und Schraubenbolzen nur dann verwendet werden, wenn deren Eignung am Ort der Verwendung der Leiter nachgewiesen wurde. Sie sind entsprechend der vom Hersteller angegebenen, am Verankerungspunkt der

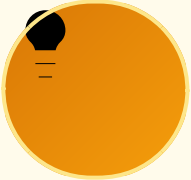
Leiter wirkenden Kraft auszuwählen Dübel und Schrauben für die Wandbefestigung gehören nicht zum Lieferumfang. Bitte informieren Sie sich bei renommierten Dübelanbietern.

WARUM MUNK GROUP / GÜNZBURGER STEIGTECHNIK?



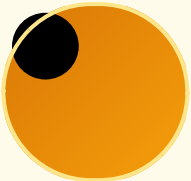
15 Jahre Garantie

15 Jahre Garantie auf Serienprodukte — MUNK Group steht hinter der Qualität.



Über 100 Patente

Technologie- und Innovationsführer in der Steigtechnik mit mehr als 100 angemeldeten Patenten und Schutzrechten.



Made in Germany

Zertifizierte Fertigung in Heuchlingen (Baden-Württemberg). Über 2.500 Produkte im Seriensortiment, 98 % sofort lieferbar.

TYPISCHE ANWENDUNGSBEREICHE

- Vielseitig einsetzbar in Werkstatt, Industrie und Privatbereich.
- Profi-Qualität — Made in Germany.

NORM, KLASSE UND SICHERHEIT

Geprüft nach **DIN EN 131 · Profi-Klasse 150 kg**. Aluminium-Konstruktion, korrosionsbeständig für Innen- und Außeneinsatz. Für den gewerblichen Einsatz unter Beachtung der **TRBS 2121-2 (Steigtechnik)**.

GÜNZBURGER - WANDHALTER EDELSTAHL VERSTELLBAR F. SCHACHTLEITER

- Verstellbarer Wandhalter
- Für Schachtleitern
- Stahl verzinkt
- **Hinweis:** Für Leitern mit 4 - 9 Sprossen sind 2 Satz (= 4 Stück) Wandhalter, für Leitern mit 10 - 15 Sprossen 3 Satz (= 6 Stück) Wandhalter, für Leitern mit 16 - 24 Sprossen 5 Satz (= 10 Stück) Wandhalter erforderlich
 1 Satz = 2 Stück (1x rechts, 1x links). Zur Befestigung am Schacht dürfen Dübel und Bolzen an Stelle von Muttern und Schraubenbolzen nur dann verwendet werden, wenn deren Eignung am Ort der Verwendung der Leiter nachgewiesen wurde. Sie sind entsprechend der vom Hersteller angegebenen, am Verankerungspunkt der Leiter wirkenden Kraft auszuwählen
 Dübel und Schrauben für die Wandbefestigung gehören nicht zum Lieferumfang. Bitte informieren Sie sich bei renommierten Dübelanbietern.

Der Günstzburger - Wandhalter Edelstahl verstellbar f. Schachtleiter in der Übersicht:

| Passend für | Schachtleitern | Schachtleitern | Schachtleitern | Schachtleitern | Schachtleitern |
|------------------|----------------|----------------|----------------|----------------|----------------|
| Wandabstand min. | 150 mm | 165 mm | 200 mm | 280 mm | 360 mm |
| Wandabstand max. | 300 mm | 215 mm | 250 mm | 330 mm | 410 mm |
| Verstellbereich | 150 mm | 50 mm | 50 mm | 50 mm | 50 mm |
| Gewicht | 0,9 kg | 0,3 kg | 0,4 kg | 0,5 kg | 0,6 kg |
| Bestell-Nr. | 62019 | 62021 | 62022 | 62023 | 62024 |

Fragen zu diesem Modell? Wir beraten Sie persönlich.

Arbeitshöhe, Untergrund, Zubehör — sprechen Sie mit unserem Fachhandel.

 02247 9029252  info@steigtechnik-systeme.de

Mo-Fr 8-17 Uhr · Steigtechnik Systeme Rheinland GmbH

ZUSÄTZLICHE INFORMATIONEN

| | |
|-----------------------------|-------------------------|
| Hersteller | GÜNZBURGER STEIGTECHNIK |
| Wandabstand min (mm) | 150, 165, 200, 280, 360 |