



HYMER - FAHRGERÜST MIT AUSLEGER | 1,90 X 0,80 M | 8472

1.487,65 € - 4.987,14 € inkl. MwSt.

Artikelnummer: 847200

VARIATIONEN

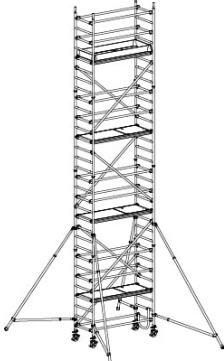



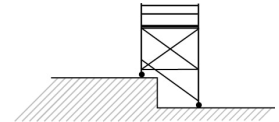
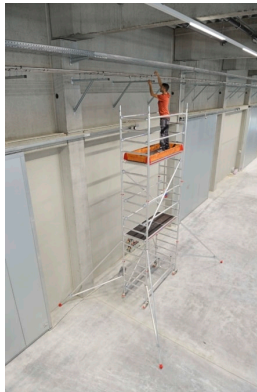
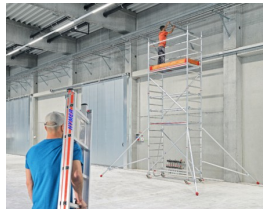
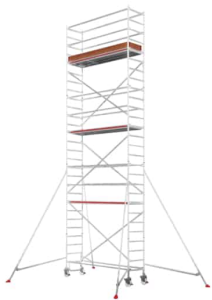
Bild	Artikelnummer	Beschreibung	Arbeitshöhe	Preis
	847209	Hymer - Fahrgerüst mit Ausleger 1,90 x 0,80 m Bühnenlänge 1,90 m Rahmenteilbreite 0,80 m Reichhöhe 9,25 m	9,25 Meter	Allgemein 6.460,00 € <u>4.987,14 €</u> inkl. MwSt.
	847203	Hymer - Fahrgerüst mit Ausleger 1,90 x 0,80 m Bühnenlänge 1,90 m Rahmenteilbreite 0,80 m Reichhöhe 3,25 m	3,25 Meter	Allgemein 1.927,00 € <u>1.487,65 €</u> inkl. MwSt.
	847204	Hymer - Fahrgerüst mit Ausleger 1,90 x 0,80 m Bühnenlänge 1,90 m Rahmenteilbreite 0,80 m Reichhöhe 4,25 m	4,25 Meter	Allgemein 3.200,00 € <u>2.470,41 €</u> inkl. MwSt.
	847205	Hymer - Fahrgerüst mit Ausleger 1,90 x 0,80 m Bühnenlänge 1,90 m Rahmenteilbreite 0,80 m Reichhöhe 5,25 m	5,25 Meter	Allgemein 4.044,00 € <u>3.121,98 €</u> inkl. MwSt.

Bild	Artikelnummer	Beschreibung	Arbeitshöhe	Preis
	847206	Hymer - Fahrgerüst mit Ausleger 1,90 x 0,80 m Bühnenlänge 1,90 m Rahmenteilbreite 0,80 m Reichhöhe 6,25 m	6,25 Meter	Allgemein 4.408,00 € <u>3.402,99 €</u> inkl. MwSt.
	847207	Hymer - Fahrgerüst mit Ausleger 1,90 x 0,80 m Bühnenlänge 1,90 m Rahmenteilbreite 0,80 m Reichhöhe 7,25 m	7,25 Meter	Allgemein 5.252,00 € <u>4.054,56 €</u> inkl. MwSt.
	847208	Hymer - Fahrgerüst mit Ausleger 1,90 x 0,80 m Bühnenlänge 1,90 m Rahmenteilbreite 0,80 m Reichhöhe 8,25 m	8,25 Meter	Allgemein 5.616,00 € <u>4.335,57 €</u> inkl. MwSt.

GALERIEBILDER



BESCHREIBUNG

HYMER-LEICHTMETALLBAU · MODELL 8472 · DIN EN 1004-1

HYMER MODELL 8472 — PLATTFORM 1,90 ×

0,80 M, ARBEITSHÖHE BIS 8,25 M

Das **Hymer Fahrgerüst 8472** ist das Profi-Fahrgerüst mit **teleskopierbaren Auslegern** — Plattform 1,90 × 0,80 m, erhöhte Standsicherheit durch Bajonett-Ausleger. Geschweißte Aluminium-Rahmenteile aus Wangen im Allgäu, 10 Jahre Garantie auf Hymer-Profi-Konstruktion. **Geschweißte Aluminium-Rahmenteile** für höhere Steifigkeit (kein Verschrauben), **10 Jahre Garantie**, Made in Germany aus Wangen im Allgäu.

bis 8,25 m

Arbeitshöhe

200 kg/m²

Lastklasse 3

Klasse 3

DIN EN 1004-1

10 J. Garantie

Made in Germany · Wangen

ARBEITSHÖHE

bis 8,25 m

PLATTFORMLÄNGE

1,90 m

PLATTFORMBREITE

0,80 m

BELASTBARKEIT

200 kg/m²

NORM

EN 1004-1

GARANTIE

10 Jahre

HYMER MODELL 8472 — DEUTSCHE PROFI-KONSTRUKTION SEIT JAHRZEHNEN



DIN EN 1004-1 Lastklasse 3

Zertifiziert nach **DIN EN 1004-1 Lastklasse 3** — Belastbarkeit 200 kg/m² (2,0 kN/m²). Gewerblicher Profieinsatz nach TRBS 2121-1 zugelassen.



Geschweißte Rahmenteile

Hymer-Rahmenteile sind **geschweißt** statt verschraubt — höhere Steifigkeit, langlebiger im Profidauereinsatz. Aluminium-Konstruktion, rostfrei.



Teleskopierbare Bajonett-Ausleger

Teleskopierbare Ausleger mit Bajonett-Verschluss — bequeme Montage vom Boden aus, Höhenausgleich auf unebenem Untergrund. Ab Arbeitshöhe ca. 4,25 m für zusätzliche Standsicherheit erforderlich.



10 Jahre Garantie · Made in Germany

Hymer-Leichtmetallbau GmbH & Co. KG fertigt in **Wangen im Allgäu** seit Jahrzehnten. 10 Jahre Garantie auf Profi-Konstruktion — eigenständiges Familienunternehmen mit deutschem Qualitätsanspruch.

TECHNISCHE DATEN — HYMER MODELL 8472

Eigenschaft	Wert
Norm	DIN EN 1004-1 · Lastklasse 3 · 2,0 kN/m ²
Max. Arbeitshöhe	8,25 m
Plattformlänge	1,90 m

Plattformbreite	0,80 m
Belastbarkeit	200 kg/m ² (Lastklasse 3 nach DIN EN 1004-1)
Material	Aluminium · geschweißte Rahmenteile (kein Verschrauben)
Modellnummer	8472
Aufbau-Variante	Fahrgerüst mit Ausleger
Sicherheits-System	Geländerrahmen mit Knieleiste · dreigeteilte Absturzsicherung
Stabilisator	Teleskopierbare Bajonett-Ausleger · ab AH ca. 4,25 m erforderlich
Lenkrollen	4 × Ø 150-200 mm mit Spindel und Feststellbremse — Höhenausgleich
Garantie	10 Jahre Garantie auf Profi-Konstruktion
Hersteller	Hymer-Leichtmetallbau GmbH & Co. KG, Wangen im Allgäu — eigenständiges deutsches Familienunternehmen



Hersteller-Bild: Hymer-Leichtmetallbau

STÄRKEN — WAS DAS HYMER MODELL 8472 AUSMACHT

- **Geschweißte Aluminium-Rahmenteile:** Hymer-Rahmenteile sind **geschweißt** statt verschraubt — höhere Steifigkeit, längere Lebensdauer im Profi-Dauereinsatz.
- **Teleskopierbare Bajonett-Ausleger:** Bequeme Montage vom Boden aus, Höhenausgleich auf unebenem Untergrund.
- **10 Jahre Garantie:** Hymer gewährt 10 Jahre Garantie auf Profi-Konstruktion — höchste Profi-Qualität mit Langlebigkeit.
- **DIN EN 1004-1 Lastklasse 3:** Belastbarkeit 200 kg/m² (2,0 kN/m²) — gewerblicher Profi-Einsatz nach TRBS 2121-1, TÜV-konform.
- **4 Lenkrollen Ø 150-200 mm mit Spindel:** Höhenausgleich auf unebenem Untergrund, Feststellbremsen für sicheren Stand.
- **Wetterfeste, rutschsichere Bühnen:** Aluminium-Plattformen (1,90 × 0,65 m typisch) mit rutschsicherer

Oberfläche.

- **HYMER-Lifter (Zubehör):** Diagonalen und Verstrebungen lassen sich von unten ein- und aushängen — sicherer Aufbau ohne Klettern.
- **Alle Bauteile als Ersatzteile:** Sämtliche Komponenten als Originalersatzteile bei Hymer verfügbar — langlebige Profi-Investition.
- **Made in Germany — Wangen im Allgäu:** Hymer-Leichtmetallbau GmbH & Co. KG ist **eigenständiges deutsches Familienunternehmen** (NICHT MUNK, NICHT die Hymer Wohnmobile) — eigene Fertigung mit deutschem Qualitätsanspruch.

ANWENDUNGSBEREICHE

Das Hymer Modell 8472 ist Profi-Standard für gewerbliche Einsätze:

- Profi-Maler- und Tapezierarbeiten — Plattform 1,90 × 0,80 m
- Trockenbau und Innenausbau in Wohnräumen und Treppenhäusern
- Elektriker- und Installations-Arbeiten in mittlerer Höhe
- Renovierung und Modernisierung mit Arbeitshöhe bis 8,25 m
- Industrie- und Hallenwartung — kompakte schmale Bauform

NORM, KLASSE UND SICHERHEIT

Das Hymer Modell 8472 ist nach **DIN EN 1004-1** in der **Lastklasse 3** zertifiziert: Belastbarkeit 200 kg/m² (2,0 kN/m²), max. Plattformabstand 2,00 m. Für den gewerblichen Einsatz nach **TRBS 2121-1** zugelassen.

Vor jedem Einsatz erfolgt eine Sichtprüfung durch eine unterwiesene Person. Hymer-Originalersatzteile direkt vom Hersteller mit langfristiger Verfügbarkeit.

HYMER-LINIEN IM VERGLEICH

Hymer-Leichtmetallbau bietet mehrere Linien für unterschiedliche Profi-Einsätze:

Linie	Konstruktion	Empfehlung
ADVANCED SAFE-T	schmal 0,61 m, SAFE-T Vorlauf-Seitenschutz	Profi-Innenausbau, BG-Bauförderfähig
Modell 8472/8473/8771/8773/8371/8373	Fahrgerüst mit Ausleger (0,80/1,50 × 1,90/2,45/2,95 m)	Profi-Dauereinsatz Bau und Industrie
Modell 8073/8171	Fahrgerüst mit Fahrbalken/Fahrtraverse	Industrie-Dauereinsatz, breite Bauform

Modell 8177	Klappbares Fahrgerüst mit Ausleger	Mobile Profi-Einsätze mit häufigem Standortwechsel
Alu-Pro Klappgerüst Concept	Modulares Klapp-System	Mobile Profi-Einsätze, kompakter Transport

← Tabelle seitlich wischen für mehr →

Alle Hymer-Profi-Gerüste sind nach **DIN EN 1004-1 Lastklasse 3** zertifiziert. ADVANCED SAFE-T-Modelle sind BG-Bau-förderfähig.

PFLEGE, WARTUNG, ERSATZTEILE

Das Hymer Modell 8472 ist auf Profi-Dauereinsatz ausgelegt — geschweißte Aluminium-Konstruktion rostfrei, alle Bauteile als Originalersatzteile bei Hymer verfügbar:

- Aluminium-Bauteile rostfrei — Reinigung mit Wasser und mildem Reiniger genügt.
- Lenkrollen-Feststellbremsen monatlich auf Funktion prüfen, bei Verschleiß tauschen.
- Geschweißte Rahmenteile auf Verformung prüfen — bei Anstoß-Schäden Teil austauschen.
- Klickverschlüsse an Streben und Diagonalen auf festen Sitz prüfen vor jedem Aufbau.
- 10 Jahre Garantie auf Profi-Konstruktion — Hymer-Originalersatzteile mit langfristiger Verfügbarkeit.

ZUSÄTZLICHE INFORMATIONEN

Arbeitshöhe	3,25 Meter, 4,25 Meter, 5,25 Meter, 6,25 Meter, 7,25 Meter, 8,25 Meter, 9,25 Meter
Einsatzbereich	Handwerk & Industrie
Gerüst-Typ	Rollgerüst mit Auslegern
Gerüstbelag	HOLZ - Standard
Gerüstklasse	3 - max. Belastung = 2,0 kN/m ² (200kg/m ²)
Hersteller	HYMER
Normen	DIN EN 1004 (alt)
Plattform-Breite	einfache Breite
Plattform-Länge (m)	+ / - 2.00 Meter