



HYMER TELESKOPLEITER 4042

387,78 € - 587,87 € inkl. MwSt.

Sprossenanzahl: 4 x 4 | 4 x 5 | 4 x 6
 Arbeitshöhe Stehleiter: 2,76m - 3,85m
 Reichhöhe Stehleiter: 3,26m - 4,35m
 DEKRA geprüft
 10 Jahre Garantie

Artikelnummer: hymer-4042

VARIATIONEN

Bild

Artikelnummer

Beschreibung

Anzahl Sprossen:

Preis



404224

4 x 6

587,87 € inkl. MwSt.



404216

4 x 4

387,78 € inkl. MwSt.



404220

4 x 5

501,69 € inkl. MwSt.

GALERIEBILDER



BESCHREIBUNG

HYMER-LEICHTMETALLBAU · SEIT 1898 · WANGEN IM ALLGÄU · DIN EN 131

TELESKOPLEITER 4042

Hymer-Leichtmetallbau aus Wangen im Allgäu — eines der traditionsreichsten Leichtmetallbau-Unternehmen Deutschlands. Aluminium-Steigtechnik mit 10 Jahren Garantie, geprüfte Qualität nach DIN EN 131 (Tragbare Leitern).

Hymer-Leichtmetallbau

Hersteller

Wangen im Allgäu

Sitz

10 Jahre

Garantie

DIN EN 131

Norm

WAS DIE TELESKOPLEITER 4042 IM DETAIL KANN



Verwendbar als längenverstellbare Anlegeleiter
höhenverstellbare Stehleiter und Treppenstehleiter.



Standsichere Anpassung an Bodenunebenheiten oder Treppen möglich

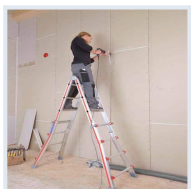


Sprossen des Leiterinnenteils aus Walzprofil

Sprossen des Leiterraußenteils aus stark profiliertem Strangpressprofil.



Geringer Platzbedarf bei Lagerung und Transport.



Sperrelement-Griffe aus kunststoffbeschichtetem Stahl.



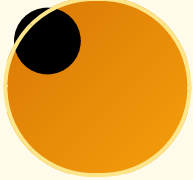
Leicht bedienbares Stahl-Bügelgelenk.

WARUM HYMER-LEICHTMETALLBAU?



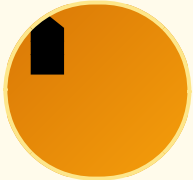
10 Jahre Garantie

10 Jahre Hymer-Garantie auf alle Aluminium-Leitern aus dem Hauptsortiment.



Made in Germany

Fertigung am Standort Wangen im Allgäu. Hymer-Leichtmetallbau gehört zu den Pionieren der deutschen Aluminium-Bauweise.



ALU-PRO Profi-Linie

ALU-PRO ist Hymer's Profi-Sortiment — extra-stabile Holme, große Standflächen, Sicherheits-Features für den täglichen Einsatz.

TYPISCHE ANWENDUNGSBEREICHE

- Kompakt verstaubar, in Sekunden auf volle Länge.
- Standortwechselnde Profis, mobile Handwerker.
- Werkstatt, Solarteure, Glaser.

NORM, KLASSE UND SICHERHEIT

Geprüft nach **DIN EN 131 · Profi-Klasse 150 kg**. Aluminium-Konstruktion, korrosionsbeständig für Innen- und Außeneinsatz. Für den gewerblichen Einsatz unter Beachtung der **TRBS 2121-2 (Steigtechnik)**.

Hymer Teleskopleiter 4042

- Verwendbar als längenverstellbare Anlegeleiter, höhenverstellbare Stehleiter und Treppenstehleiter.
- Standsichere Anpassung an Bodenunebenheiten oder Treppen möglich.
- Sprossen des Leiterinnenteils aus Walzprofil, Sprossen des Leiterraußenteils aus stark profiliertem Strangpressprofil.
- Geringer Platzbedarf bei Lagerung und Transport.
- Sperrelement-Griffe aus kunststoffbeschichtetem Stahl.
- Leicht bedienbares Stahl-Bügelgelenk.

- In Stehleiterposition muss das Gelenk vor dem Zusammenklappen der Leiter von Hand gelöst werden.
- Hinweis: Gelenke müssen sauber gehalten und regelmäßig geschmiert werden!

DIE HYMER TELESKOPLEITER 4042 IN DER ÜBERSICHT



HERSTELLER-INFORMATION

Hymer-Leichtmetallbau (Wangen/Allgäu · SAFE-T): Teleskopleiter

Sicherer Stand mittels klappbarer, transportoptimierter Teleskopausleger. Multifunktionale Verwendung.

[Alle Hymer-Leichtmetallbau-Modelle in unserem Shop](#) → Hersteller-Daten: Hymer-Leichtmetallbau

Fragen zu diesem Modell? Wir beraten Sie persönlich.

Arbeitshöhe, Untergrund, Zubehör — sprechen Sie mit unserem Fachhandel.

 **02247 9029252**  info@steigtechnik-systeme.de

Mo-Fr 8-17 Uhr · Steigtechnik Systeme Rheinland GmbH

ZUSÄTZLICHE INFORMATIONEN

Anzahl Sprossen:	4 x 4, 4 x 5, 4 x 6
Einsatzbereich	Handwerk & Industrie
Hersteller-Garantie	10 Jahre
Hersteller	HYMER
Leiter-Typ	Teleskopleiter
Material	Aluminium
Normen	DIN EN 131
Produktprüfung	DEKRA - GS geprüfte Sicherheit
Stufe oder Sprosse	Sprossen