



## HYMER TREPPENSTEHLEITER 4123

**467,67 € - 561,53 € inkl. MwSt.**

Sprossenanzahl: 2 x | 2 x 6 | 2 x 7 | 2 x 8

Arbeitshöhe: 2,27m - 3,05m

Reichhöhe Stehleiter: 2,77m - 3,55m

DEKRA geprüft

10 Jahre Garantie

---

**Artikelnummer:** hymer-4123

### VARIATIONEN

Bild	Artikelnummer	Beschreibung	Anzahl Sprossen:	Preis
	412310		2 x 5	Allgemein <del>599,55 €</del> <u>467,67 €</u> inkl. MwSt.
	412312		2 x 6	Allgemein <del>624,55 €</del> <u>486,29 €</u> inkl. MwSt.

Bild	Artikelnummer	Beschreibung	Anzahl Sprossen:	Preis
	412314		2 x 7	Allgemein 669,55 € <u>519,82 €</u> inkl. MwSt.
	412316		2 x 8	Allgemein 725,55 € <u>561,53 €</u> inkl. MwSt.

**GALERIEBILDER**



**BESCHREIBUNG**

HYMER-LEICHTMETALLBAU · SEIT 1898 · WANGEN IM ALLGÄU · DIN EN 131

## TREPPENSTEHLEITER 4123

Hymer-Leichtmetallbau aus Wangen im Allgäu — eines der traditionsreichsten Leichtmetallbau-Unternehmen Deutschlands. Aluminium-Steigtechnik mit 10 Jahren Garantie, geprüfte Qualität nach DIN EN 131 (Tragbare Leitern).

**Hymer-Leichtmetallbau**

Hersteller

**Wangen im Allgäu**

Sitz

**10 Jahre**

Garantie

**DIN EN 131**

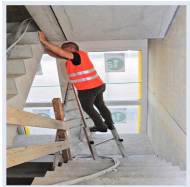
Norm

## WAS DIE TREPPENSTEHLEITER 4123 IM DETAIL KANN



**Stehleiter in konischer Form**

von beiden Seiten begehbar.



**Vier stufenlos verstellbare Fußverlängerungen**

2 × 1000 mm 2 × 370 mm, dadurch vielseitige Einsatzmöglichkeiten auf allen Treppenformen und unebenen Untergründen.



**Patentierte Feststellvorrichtung mit Bremsklötzen.**



## Sprossen aus Walzprofil

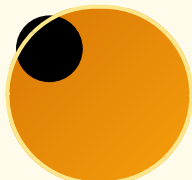
› Mit Holm verpresste Leiterfüße.

### WARUM HYMER-LEICHTMETALLBAU?



#### 10 Jahre Garantie

10 Jahre Hymer-Garantie auf alle Aluminium-Leitern aus dem Hauptsortiment.



#### Made in Germany

Fertigung am Standort Wangen im Allgäu. Hymer-Leichtmetallbau gehört zu den Pionieren der deutschen Aluminium-Bauweise.



#### ALU-PRO Profi-Linie

ALU-PRO ist Hymers Profi-Sortiment — extra-stabile Holme, große Standflächen, Sicherheits-Features für den täglichen Einsatz.

### TYPISCHE ANWENDUNGSBEREICHE

- Werkstatt, Wartung, Maler.
- Aufstieg zu festen Höhen für längere Arbeiten.
- Sicherer Stand mit Stützstreben und Spreizsicherung.

### NORM, KLASSE UND SICHERHEIT

Geprüft nach **DIN EN 131** · **Profi-Klasse 150 kg**. Aluminium-Konstruktion, korrosionsbeständig für Innen- und Außeneinsatz. Für den gewerblichen Einsatz unter Beachtung der **TRBS 2121-2 (Steigtechnik)**.

**Hymer Treppenstehleiter 4123**

- Stehleiter in konischer Form, von beiden Seiten begehbar.
- Vier stufenlos verstellbare Fußverlängerungen, 2 × 1000 mm 2 × 370 mm, dadurch vielseitige Einsatzmöglichkeiten auf allen Treppenformen und unebenen Untergründen.
- Patentierte Feststellvorrichtung mit Bremsklötzen.
- Sprossen aus Walzprofil. > Mit Holm verpresste Leiterfüße.
- Hinweis: Der Auf- und Abstieg muss immer auf dem Leiterteil mit den kurzen Verlängerungen erfolgen!

## DIE HYMER TREPPENSTEHLEITER 4123 IN DER ÜBERSICHT



### HERSTELLER-INFORMATION

#### Hymer-Leichtmetallbau (Wangen/Allgäu · SAFE-T): Treppenstehleiter

Rutschsichere, geriffelte Sprossen aus Walzprofil. Zuverlässige Spreizsicherung durch hochfeste Perlongurte.

[Alle Hymer-Leichtmetallbau-Modelle in unserem Shop](#) → Hersteller-Daten: Hymer-Leichtmetallbau

## Fragen zu diesem Modell? Wir beraten Sie persönlich.

Arbeitshöhe, Untergrund, Zubehör — sprechen Sie mit unserem Fachhandel.

 02247 9029252  [info@steigtechnik-systeme.de](mailto:info@steigtechnik-systeme.de)

Mo-Fr 8-17 Uhr · Steigtechnik Systeme Rheinland GmbH

## ZUSÄTZLICHE INFORMATIONEN

<b>Anzahl Sprossen:</b>	2 x 5, 2 x 6, 2 x 7, 2 x 8
<b>Einsatzbereich</b>	Handwerk & Industrie
<b>Hersteller-Garantie</b>	10 Jahre
<b>Hersteller</b>	HYMER
<b>Leiter-Typ</b>	Stehleiter beidseitig begehbar, Treppen-Leiter
<b>Material</b>	Aluminium
<b>Normen</b>	DIN EN 131
<b>Produktprüfung</b>	DEKRA - GS geprüfte Sicherheit
<b>Stufe oder Sprosse</b>	Sprossen