



KRAUSE CORDA® MEHRZWECK-LEITER

145,62 € - 202,24 € inkl. MwSt.

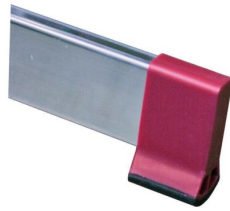
CORDA® Mehrzweck-Leiter
 Sprossenanzahl: 2 x 8 | 2 x 11
 Arbeitshöhe: 5.25m -
 TÜV geprüft
 Einsatzbereich: Haushalt - Hobby

Artikelnummer: N / A

VARIATIONEN

Bild	Artikelnummer	Beschreibung	Sprossenanzahl	Preis
	030221		2 x 11	Allgemein 225,50-€ <u>202,24 €</u> inkl. MwSt.
	030283		2 x 8	Allgemein 191,00-€ <u>145,62 €</u> inkl. MwSt.

GALERIEBILDER



BESCHREIBUNG



KRAUSE CORDA® MEHRZWECK - LEITER

Die 2-teilige Alu-Mehrzweckleiter ist als Doppel-Stehleiter, Anlegeleiter bzw. Schiebeleiter einsetzbar. Eine breite Quertraverse sorgt für einen sicheren Stand während des Gebrauchs. Die Gurtbänder dienen als Spreizsicherung und verhindern das Auseinandergleiten der Leiter.

Die CORDA Mehrzweckleiter in der Übersicht:

Sprossenzahl	2 x 8	2 x 11
Leiterlänge als 2-teilige Anlegeleiter (m)	3.90	5.30
Leiterlänge eingefahren (m)	2.25	3.10
max. Arbeitshöhe A-Stellung (m)	3.45	4.30
max. Arbeitshöhe (m)	4.85	6.20
Gewicht (kg)	8.20	12.20
Artikelnummer	010285	010223

KRAUSE-WERK · DIN EN 1004-1 · GUARDMATIC

KRAUSE CORDA® MEHRZWECK-LEITER

KRAUSE-Werk — Serien **STABILO**, **MONTO**, **CORDA**, **ClimTec**, **ProTec**. Vorlauf-Geländer-System **GuardMatic**, DIN EN 1004-1 Klasse 3.

176+

KRAUSE-Modelle

GuardMatic

Vorlauf-Geländer

5 Serien

STABILO/MONTO/CORDA/ClimTec/ProTec

Made in Germany

Alsfeld

Fragen zu diesem Modell? Wir beraten Sie persönlich.

Arbeitshöhe, Untergrund, Zubehör — sprechen Sie mit unserem Fachhandel.

 **02247 9029252**  info@steigtechnik-systeme.de

Mo-Fr 8-17 Uhr · Steigtechnik Systeme Rheinland GmbH

ZUSÄTZLICHE INFORMATIONEN

Einsatzbereich	Heimwerker & Handwerk
Hersteller	KRAUSE
Material	Aluminium
Normen	DIN EN 131
Sprossenanzahl	2 x 6, 2 x 7, 2 x 8, 2 x 9, 2 x 10, 2 x 11, 2 x 12, 2 x 13, 2 x 14, 2 x 15, 2 x 16, 2 x 17, 2 x 18, 2 x 19, 2 x 20, 2 x 21, 2 x 22, 2 x 23, 2 x 24, 2 x 25, 2 x 26
Produktprüfung	TÜV - GS geprüfte Sicherheit
Stufe oder Sprosse	Sprossen