



KRAUSE STUFEN-STEHLEITER SOLIDY®

65,20 € - 140,47 € inkl. MwSt.

Stufen-Stehleiter Solidy®
 Stufen inkl. Plattform: 3 | 4 | 5 | 6 | 7 | 8
 Arbeitshöhe: 2,65m - 3,70m
 TÜV / DEKRA geprüft
 Stufenbreite: 80mm
 Einsatzbereich: Haushalt - Hobby
 indoor / outdoor: indoor

Artikelnummer: N / A

VARIATIONEN







Bild	Artikelnummer	Beschreibung	STUFEN inkl. PLATTFORM	Preis
	126269		8	Allgemein 160,50 € <u>140,47 €</u> inkl. MwSt.
	126252		7	Allgemein 137,50 € <u>119,99 €</u> inkl. MwSt.

Bild	Artikelnummer	Beschreibung	STUFEN inkl. PLATTFORM	Preis
	126245		6	Allgemein 119,50 € <u>104,29 €</u> inkl. MwSt.
	126238		5	Allgemein 102,50 € <u>88,58 €</u> inkl. MwSt.
	126221		4	Allgemein 84,00 € <u>70,09 €</u> inkl. MwSt.
	126214		3	Allgemein 76,00 € <u>65,20 €</u> inkl. MwSt.

GALERIEBILDER



BESCHREIBUNG

KRAUSE STUFEN-STEHLEITER SOLIDY®

KRAUSE · MONTO UNIVERSAL · FÜR VIELSEITIGEN EINSATZ · DIN EN 131

SECURO STEHLEITER 1X4 STU. ELOXIERT

Universal-Leiter aus der MONTO-Linie — für den vielseitigen Einsatz in Werkstatt, Garten und Haushalt. Robust und ergonomisch gestaltet, mit hochwertigen Aluminium-Profilen.

1x4

Stufen / Sprossen

DIN EN 131

Norm

KRAUSE-Werk · Alsfeld

Hersteller

ORIGINAL-HERSTELLER-BESCHREIBUNG KRAUSE

Die Aluminium-Stufen-Stehleiter für Tätigkeiten, bei denen Sauberkeit und Komfort von Bedeutung sind.

- Hoher ergonomischer Sicherheitsbügel mit integriertem Eimerhaken und Ablagefläche incl. Werkzeugaufnahme und Kabelhaltern
- Holmumgreifendes Sicherheits-Gelenksystem (4CS) für eine stabile Verbindung
- 250 mm tiefe, profilierte Alu-Sicherheits-Plattform mit Anti-Rutsch-Einlagen
- 6-fach vernietete Stufen-/Holmverbindung für hohe Stabilität
- Eloxierte Holme verhindern das Verschmutzen der Hände und gewährleisten eine leichte Reinigung

- 125 mm tiefe Sicherheits-Stufen mit Anti-Rutsch-Profilierung für komfortablen und sicheren Auf- und Abstieg
- Große, profilierte, rutschhemmende und bodenschonende Sicherheits-Fußkappen
- Vorausgestattet mit einem wosatec QR-Code-Etikett für die einfache Digitalisierung der Prüfdokumentation von Arbeitsmitteln

Quelle: KRAUSE-Werk – Hersteller-Information.



Hersteller-Bild: KRAUSE-Werk

WAS DIE SECURO STEHLEITER 1X4 STU. ELOXIERT IM DETAIL KANN



Hoher ergonomischer Sicherheitsbügel mit integriertem Eimerhaken und Ablagefläche incl. Werkzeugaufnahme und Kabelhaltern



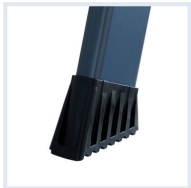
Holmumgreifendes Sicherheits-Gelenksystem für eine stabile Verbindung



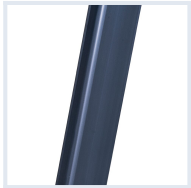
Profilierte Alu-Sicherheitsplattform mit Anti-Rutsch-Einlagen



Rutschhemmende 125 mm tiefe Stufen für komfortablen und sicheren Auf- und Abstieg



Große, rutschhemmende und bodenschonende Fußkappen



Eloxierte Holme verhindern das Verschmutzen der Hände und gewährleisten eine leichte Reinigung

TYPISCHE ANWENDUNGSBEREICHE

- Werkstatt, Industrie, Wartung — komfortabler Stand auf Stufen statt Sprossen.
- Maler und Tapezierer — längere Arbeiten in einer Position, ergonomischer Stand.
- Hausmeister und Facility — schnelles Aufstellen, robuste Bauweise.

NORM, KLASSE UND SICHERHEIT

Geprüft nach **DIN EN 131 · 150 kg** (Universal). Aluminium-Konstruktion mit hoher Korrosionsbeständigkeit. Geeignet für gewerblichen und privaten Einsatz.

Kompakte Aluminium-Stehleiter für die unterschiedlichsten Tätigkeiten im Innenbereich.



Die Leiter "Solidy®" aus dem KRAUSE - Werk gehört zur MONTTO® Serie und ist somit für semi-professionellen Gebrauch ausgelegt. Die Steh-Leiter findet im Innenbereich Anwendung, somit ideal für Haushalt, Büro oder in der Werkstatt. Die Steh-Leiter ist in den Größen 3 bis 8 Stufen erhältlich. Bei einer Stufen-Leiter rechnet man grundsätzlich die Standplattform mit ein. Um die Leiter besonders robust und langlebig zu gestalten, wurden die Stufen 6-fach mit den Holmen vernietet. Die Plattform der Leiter ist aus Stahl. Die Holme, sowie die Stufen sind aus Aluminium gefertigt. Am oberen Ende der Leiter befindet sich der orangene Sicherheitsbügel. Dieser Sicherheitsbügel bietet Platz sowohl für Werkzeug, als auch Material und verfügt sogar über einen integrierten Eimerhaken. Dort finden beispielsweise Schraubenzieher Platz. Somit ist diese Leiter optimal für Installationsarbeiten, sowie für Reinigungsvorgänge oder Malertätigkeiten geeignet. Das Gelenk der Leiter ist ein 4CS-Sicherheitsgelenk und hat zudem einen Kunststoffmantel.

Leitergrößen in der Übersicht:

Die Krause Stufen-Stehleiter Solidy® in Stichpunkten zusammengefasst:

- Sicherheitsbügel mit integrierter Ablage für Kleinteile und Eimerhaken
- Robuste Stahl-Sicherheitsplattform
- Holmumgreifendes Sicherheits-Gelenksystem (4CS)
- Stabile, 6-fach vernietete Stufen-/Holmverbindung für hohe Stabilität

Fragen zu diesem Modell? Wir beraten Sie persönlich.

Arbeitshöhe, Untergrund, Zubehör — sprechen Sie mit unserem Fachhandel.

 02247 9029252  info@steigtechnik-systeme.de

Mo-Fr 8-17 Uhr · Steigtechnik Systeme Rheinland GmbH

ZUSÄTZLICHE INFORMATIONEN

STUFEN inkl. PLATTFORM	3, 4, 5, 6, 7, 8, 9, 10, 11, 12, 13, 14, 15, 16
Hersteller	KRAUSE
Einsatzbereich	Heimwerker & Handwerk
Material	Aluminium
Normen	DIN EN 131
Produktprüfung	TÜV - GS geprüfte Sicherheit
Leiter-Typ	Stehleiter einseitig begehbar
Stufentiefe	80mm
Hersteller-Garantie	5 Jahre