



**HYMER - FAHRGERÜST MIT AUSLEGER | 1,90 X 0,80 M | 8472**

**1.480,14 € - 4.961,67 € inkl. MwSt.**

**Artikelnummer: 847200**

**VARIATIONEN**

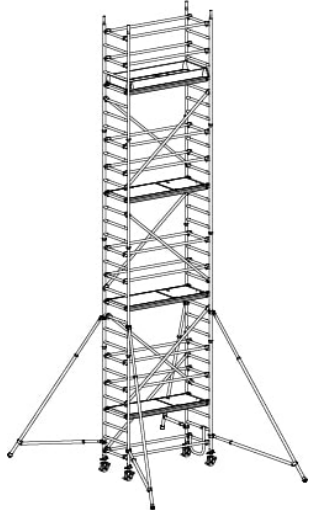
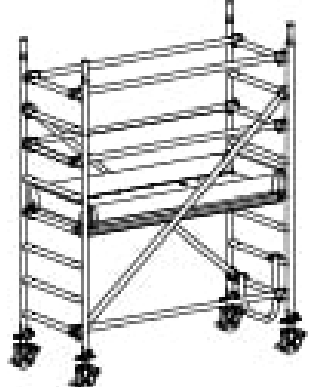
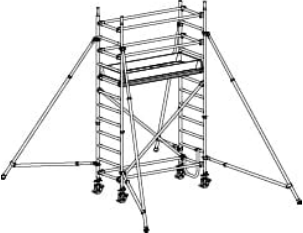


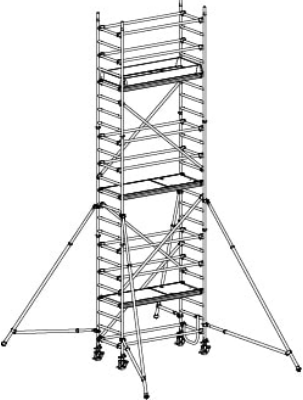
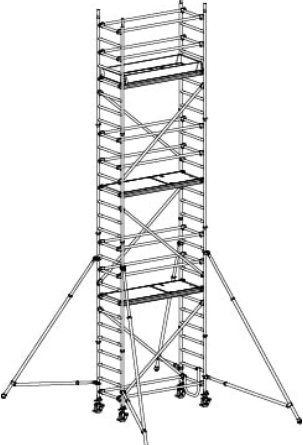
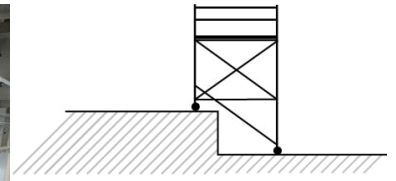
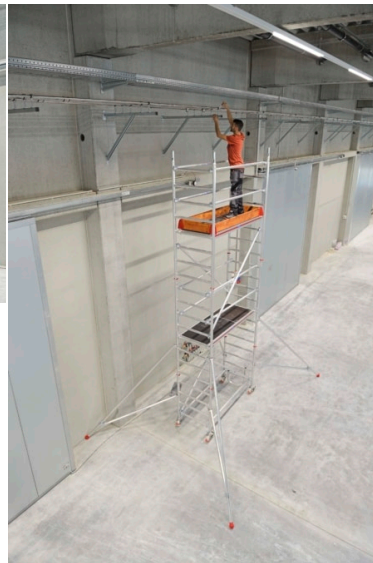
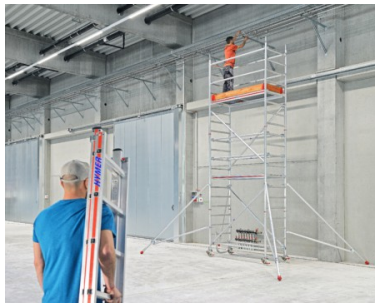
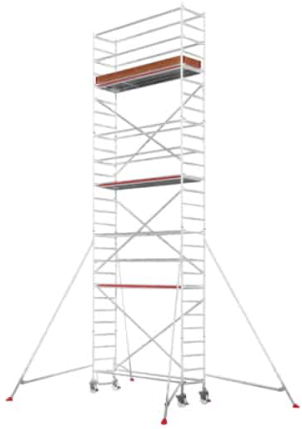
Bild	Artikelnummer	Beschreibung	Arbeitshöhe	Preis
	847209	Hymer - Fahrgerüst mit Ausleger   1,90 x 0,80 m Bühnenlänge 1,90 m Rahmenteilbreite 0,80 m Reichhöhe 9,25 m	9,25 Meter	4.961,67 € inkl. MwSt.
	847203	Hymer - Fahrgerüst mit Ausleger   1,90 x 0,80 m Bühnenlänge 1,90 m Rahmenteilbreite 0,80 m Reichhöhe 3,25 m	3,25 Meter	1.480,14 € inkl. MwSt.

Bild	Artikelnummer	Beschreibung	Arbeitshöhe	Preis
	847204	Hymer - Fahrgerüst mit Ausleger   1,90 x 0,80 m Bühnenlänge 1,90 m Rahmenteilbreite 0,80 m Reichhöhe 4,25 m	4,25 Meter	2.456,88 € inkl. MwSt.
	847205	Hymer - Fahrgerüst mit Ausleger   1,90 x 0,80 m Bühnenlänge 1,90 m Rahmenteilbreite 0,80 m Reichhöhe 5,25 m	5,25 Meter	3.105,62 € inkl. MwSt.
	847206	Hymer - Fahrgerüst mit Ausleger   1,90 x 0,80 m Bühnenlänge 1,90 m Rahmenteilbreite 0,80 m Reichhöhe 6,25 m	6,25 Meter	3.384,92 € inkl. MwSt.
	847207	Hymer - Fahrgerüst mit Ausleger   1,90 x 0,80 m Bühnenlänge 1,90 m Rahmenteilbreite 0,80 m Reichhöhe 7,25 m	7,25 Meter	4.033,65 € inkl. MwSt.
	847208	Hymer - Fahrgerüst mit Ausleger   1,90 x 0,80 m Bühnenlänge 1,90 m Rahmenteilbreite 0,80 m Reichhöhe 8,25 m	8,25 Meter	4.312,95 € inkl. MwSt.

**GALERIEBILDER**



**BESCHREIBUNG**

**HYMER - FAHRGERÜST MIT AUSLEGER | 1,90 X 0,80 M**

**Das Hymer - Fahrgerüst mit Ausleger | 1,90 x 0,80 m im Detail**

**Die Vorteile des Hymer - Fahrgerüst mit Ausleger | 1,90 x 0,80 m auf einen Blick**

- Ideal geeignet für Dach- und Fassadenarbeiten.
- Ideal geeignet für Dach- und Fassadenarbeiten.
- Schneller Auf- und Abbau durch massive Klickverschlüsse an Streben und Diagonalen und Verwendung einer Bühne je Etage.
- Extrem robuste Ausführung durch massive, geschweißte Rahmenteile.
- Inkl. HYMER-Lifter, mit dem sich Diagonalen und Verstrebungen schnell und sicher von unten ein- und aushängen lassen.
- Sehr geräumige Bühne (1,90x0,65 m), wetterfest und rutschsicher.
- Inkl. 4 höhenverstellbarer Lenkrollen (Ø 150 mm) für den Ausgleich von Bodenunebenheiten.
- Ab 4,25 m Reichhöhe inkl. teleskopierbarer Ausleger mit Bajonett-Verschluss zur bequemen Montage vom Boden aus und zum Ausgleich von Bodenunebenheiten.
- Hinweis: Jedem Gerüst liegt eine Aufbau- und Gebrauchsanweisung bei, der die erforderliche Anzahl von Zusatzteilen für Wandbefestigung oder Ballastierung zu entnehmen ist.

**Das Hymer - Fahrgerüst mit Ausleger | 1,90 x 0,80 m in der Übersicht:**

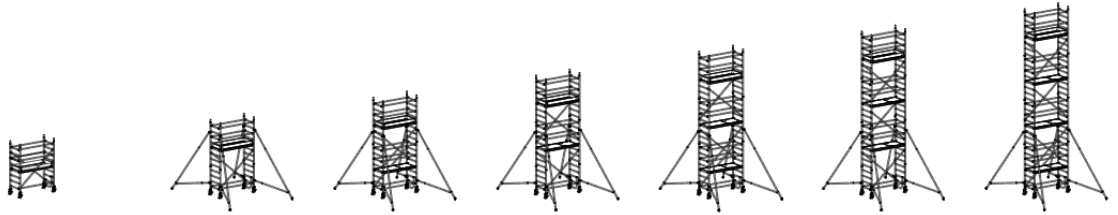
**8472  
Fahrgerüst mit  
Ausleger**

Bestellnummer	Bezeichnung	847203	847204	847205	847206	847207	847208	847209	Gewicht ca. kg
	Reichhöhe ca. m	3.25	4.25	5.25	6.25	7.25	8.25	9.25	
	Gerüsthöhe ca. m	2.49	3.49	4.49	5.49	6.49	7.49	8.49	
	Standhöhe ca. m	1.25	2.25	3.25	4.25	5.25	6.25	7.25	
	Bühnenlänge ca. m	1.9	1.9	1.9	1.9	1.9	1.9	1.9	
	Rahmenteilbreite ca. m	0.8	0.8	0.8	0.8	0.8	0.8	0.8	
Einzelemente / Stückliste									
607122	Rahmenteil Alu mit 8 Sprossen	2	2	4	4	6	6	8	8.5
607123	Rahmenteil Alu mit 4 Sprossen	0	2	0	2	0	2	0	4.8
617824	Bühne mit Durchstiegsklappe	1	1	2	2	3	3	4	13.8
637144	Einstiegsbügel kurz	1	1	1	1	1	1	1	1.1
79632	Bordbrett Längsseite	2	2	2	2	2	2	2	2.9

**8472  
Fahrgerüst mit  
Ausleger**

79634	Bordbrett Stirnseite	2	2	2	2	2	2	2	1
77268	Bordbretthalter	4	4	4	4	4	4	4	0.2
637827	Diagonale	2	2	3	4	5	6	7	2.4
617828	Verstrebung	5	6	10	10	14	14	18	2.1
707036	Ausleger	0	4	4	4	4	4	4	6.5
	Basisteil+Erweiterungsteil								
7503	Lenkrolle Ø 150 mm mit Spindel	4	4	4	4	4	4	4	3.9
7760	Sicherungsstecker groß	0	4	4	8	8	12	12	0.1
605199	HYMER-Lifter	0	1	1	1	1	1	1	0.7
95640	Aufbau- und Verwendungsanleitung	1	1	1	1	1	1	1	
95863	Aufbau- und Verwendungsanleitung FR/AT	1	1	1	1	1	1	1	
	Gesamtgewicht ca. kg	71.4	110.2	142.2	154.6	186.6	199	231	
Zusatzteile für Aufbau mit Höhenversatz		847203	847204	847205	847206	847207	847208	847209	Gewicht ca. kg
607123	Rahmenteil Alu mit 4 Sprossen	nicht möglich	0	1	0	1	0	1	4.8
637827	Diagonale	nicht möglich	1	1	1	1	1	1	2.4

**Ballastierungstabelle zu Hymer - Fahrgerüst mit Ausleger | 1,90 x 0,80 m**



Reichhöhe (ca. m)	3,25	4,25	5,25	6,25	7,25	8,25	9,25
Gerüsthöhe (ca. m)	2,49	3,49	4,49	5,49	6,49	7,49	8,49
Standhöhe (ca. m)	1,25	2,25	3,25	4,25	5,25	6,25	7,25
Bühnenlänge (ca. m)	1,90	1,90	1,90	1,90	1,90	1,90	1,90
Rahmenteilbreite (ca. m)	0,80	0,80	0,80	0,80	0,80	0,80	0,80
<b>Ballastierung</b>							
Innenbereich, mittig (kg)	80	0	0	0	0	0	0
Innenbereich, an der Wand (kg)	80	40 <sup>(1)</sup>	60 <sup>(1)</sup>	80 <sup>(1)</sup>	120 <sup>(1)</sup>	140 <sup>(1)</sup>	160 <sup>(1)</sup>
Außenbereich, mittig (kg)	80	0	0	0	0	80	40 <sup>(3)</sup>
Außenbereich, an der Wand (kg)	80	60 <sup>(1)</sup>	80 <sup>(1)</sup>	120 <sup>(1)</sup>	0 <sup>(2)</sup>	0 <sup>(2)</sup>	20 <sup>(2)(3)</sup>
Best.-Nr.	847203	847204	847205	847206	847207	847208	847209

<sup>(1)</sup> Bei Verwendung von zwei Halterohren (607141) zur Druckabstützung ist keine Ballastierung erforderlich.

<sup>(2)</sup> Verwendung von zwei Halterohren (607141) zur Druckabstützung notwendig.

<sup>(3)</sup> Bei Verwendung mit Lenkrolle Ø 200 mm nicht möglich.

## ZUSÄTZLICHE INFORMATIONEN

<b>Arbeitshöhe</b>	3,25 Meter, 4,25 Meter, 5,25 Meter, 6,25 Meter, 7,25 Meter, 8,25 Meter, 9,25 Meter
<b>Einsatzbereich</b>	Handwerk & Industrie
<b>Gerüst-Typ</b>	Rollgerüst mit Auslegern
<b>Gerüstbelag</b>	HOLZ - Standard
<b>Gerüstkategorie</b>	3 - max. Belastung = 2,0 kN/m <sup>2</sup> (200kg/m <sup>2</sup> )
<b>Hersteller</b>	HYMER
<b>Normen</b>	DIN EN 1004
<b>Plattform-Breite</b>	einfache Breite
<b>Plattform-Länge (m)</b>	+ / - 2.00 Meter



