



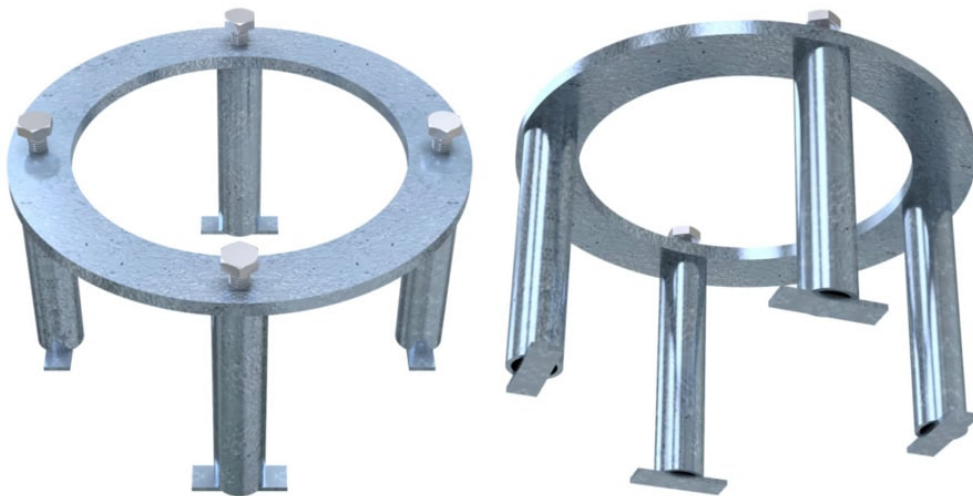
SCHAKE - STABILER BODENANKER FÜR INSELPFOSTEN

70,99 € inkl. MwSt.

Schake stabiler Bodenanker, feuerverzinkt, zum Einbetonieren. Inklusive 4 Befestigungsschrauben (M10 x 20), Gewicht 2,11 kg. Ideal für die robuste und langlebige Verankerung von Inselpfosten in öffentlichen und privaten Bereichen. Perfekt für den dauerhaften Einsatz im Außenbereich

Artikelnummer: 44170_60

GALERIEBILDER



BESCHREIBUNG

SCHAKE STABILER BODENANKER FÜR INSELPFOSTEN - ROBUSTE VERANKERUNGSLÖSUNG

Der **Schake Bodenanker** ist speziell für die stabile Befestigung von **Inselpfosten** konzipiert. Hergestellt aus **feuerverzinktem Stahl**, bietet er optimalen Schutz vor Korrosion und eignet sich ideal für den **dauerhaften Einsatz im Außenbereich**.

Der Bodenanker ist **zum Einbetonieren** ausgelegt und gewährleistet dadurch eine besonders feste und sichere Verankerung. Im Lieferumfang sind **4 Befestigungsschrauben (M10 x 20)** enthalten, die eine schnelle und einfache Montage des Inselpfostens ermöglichen.

Technische Details:

- **Typ:** Stabiler Bodenanker
- **Material:** Feuerverzinkter Stahl
- **Einsatz:** Zum Einbetonieren
- **Lieferumfang:** 4 Befestigungsschrauben (M10 x 20)
- **Gewicht:** 2,11 kg

Vorteile:

- **Langlebig:** Feuerverzinkung schützt vor Korrosion und Witterungseinflüssen.
- **Robust:** Sicherer Halt für Inselfosten durch feste Einbetonierung.
- **Einfache Montage:** Inklusive Schrauben für schnelle Installation.
- **Vielseitig:** Geeignet für verschiedene Anwendungen in der Absperrtechnik.

Anwendungsbereiche:

Der Bodenanker ist ideal für **Parkplätze, Verkehrsinseln, Baustellen und andere Bereiche**, in denen eine stabile Verankerung von Inselfosten erforderlich ist.

ZUSÄTZLICHE INFORMATIONEN

